

GB Quick Start Guide

DE Anleitung zur schnellen Inbetriebnahme

FR Guide de mise en route

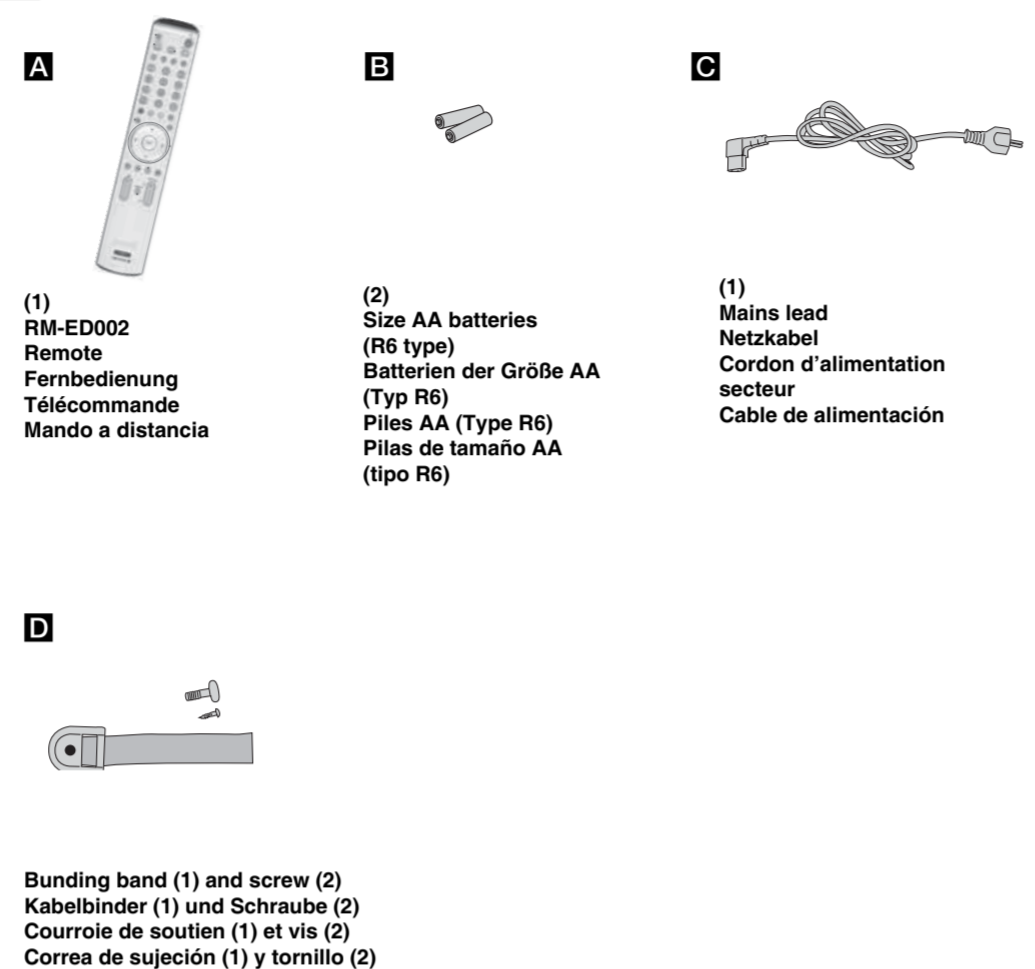
ES Guía de inicio rápido

- Follow steps **1** through **7** to quickly set up the TV for use. For more information, see the Operating Instructions supplied with this manual.
- Gehen Sie wie in Schritt **1** bis **7** erläutert vor, um das Fernsehgerät schnell für den Gebrauch einzurichten. Weiter gehende Informationen finden Sie in der mit dieser Anleitung gelieferten Bedienungsanleitung.
- Suivez les étapes **1** à **7** pour installer rapidement le téléviseur. Pour plus d'informations, reportez-vous au Mode d'emploi fourni avec ce manuel.
- Siga los pasos del **1** al **7** para instalar rápidamente el televisor para su utilización. Para obtener más información, consulte las instrucciones de uso facilitadas con este manual.

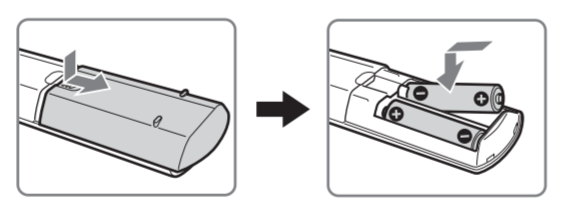
For useful information about Sony products
Für hilfreiche Informationen zu Sony Produkten
Pour obtenir les informations utiles concernant les produits Sony
Información de utilidad para productos Sony

<http://www.sony-europe.com/myproduct>

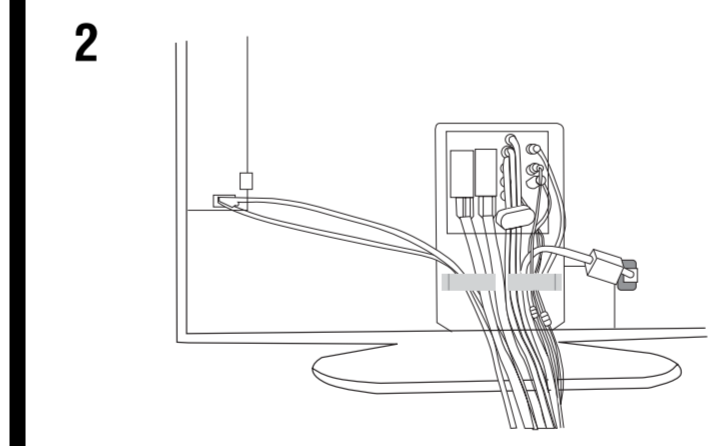
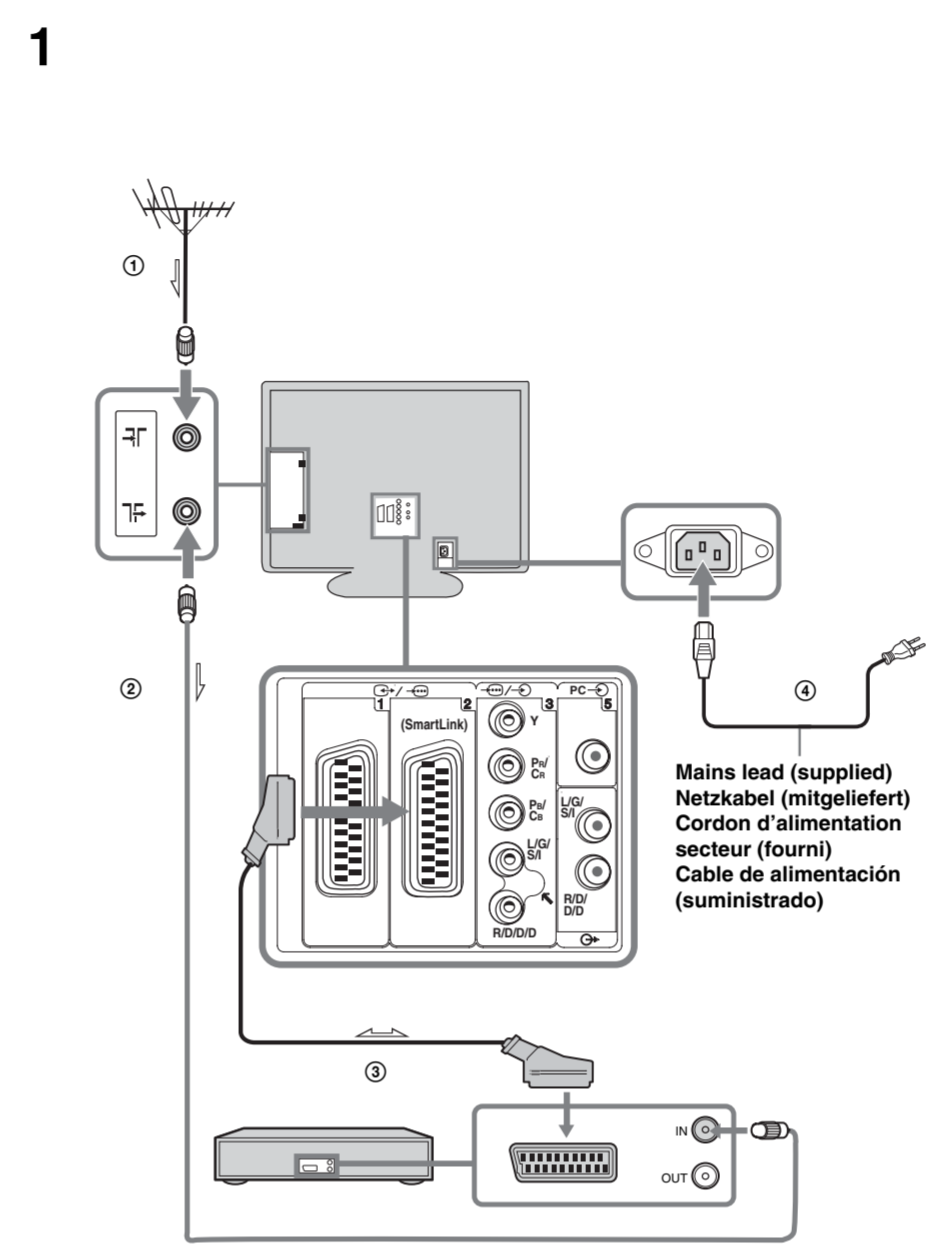
1 Checking the accessories
Überprüfen des Zubehörs
Vérification des accessoires
Comprobación de los accesorios



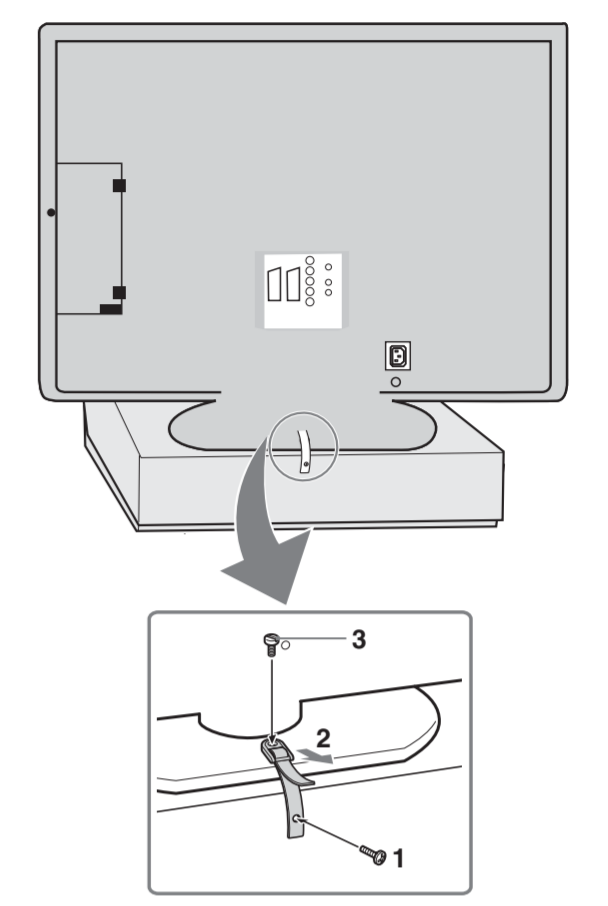
2 Inserting batteries into the remote
Einlegen von Batterien in die Fernbedienung
Insertion des piles dans la télécommande
Instalación de las pilas en el mando a distancia



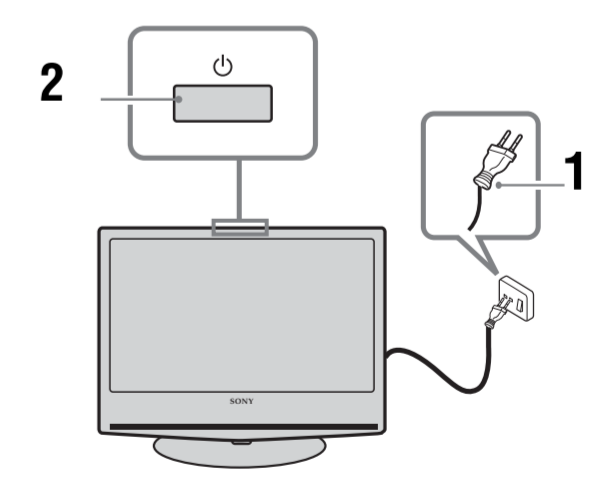
3 Connecting an aerial / VCR
Anschließen einer Antenne / eines Videorecorders
Raccordement d'une antenne / magnétoscope
Conexión de una antena / o vídeo



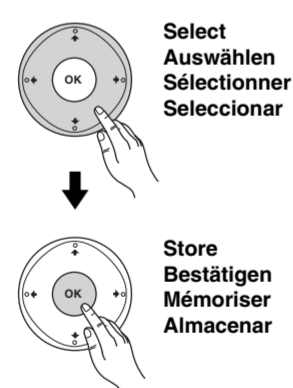
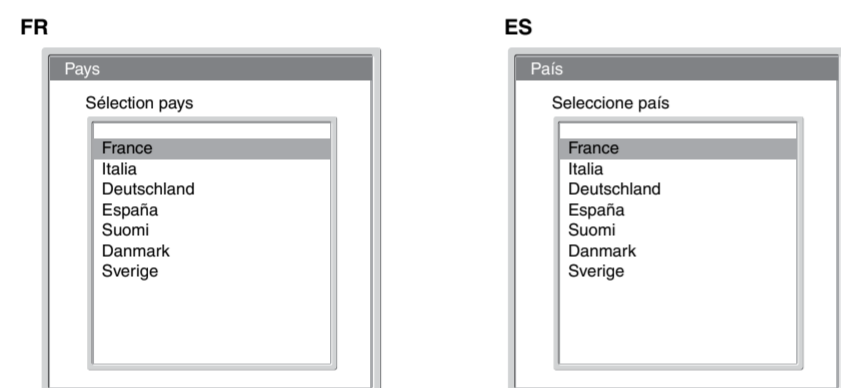
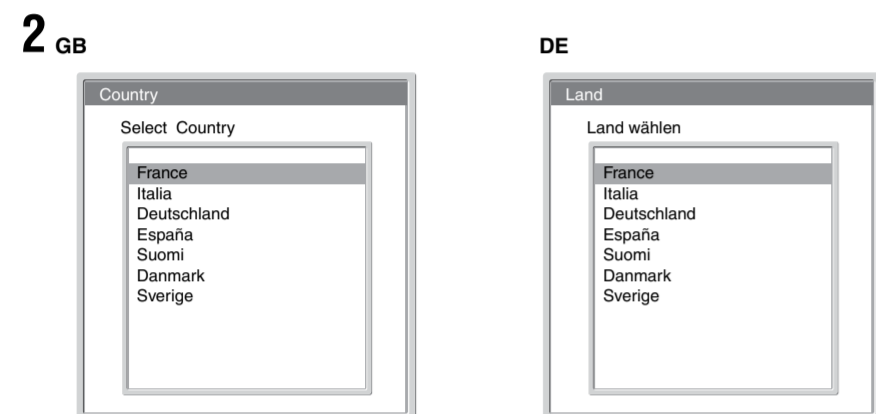
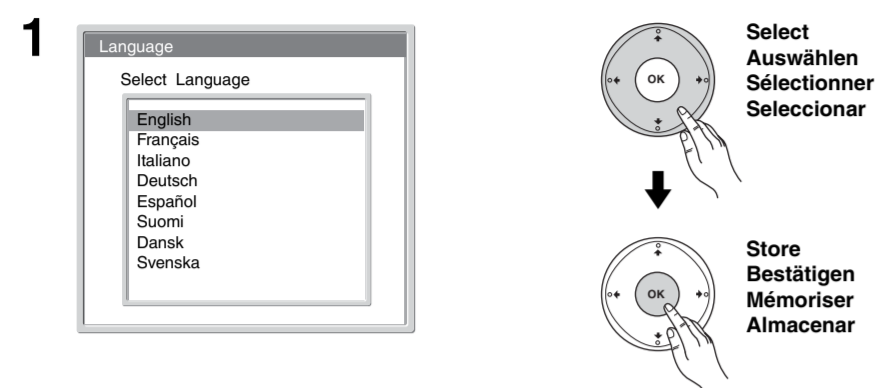
4 Preventing the TV from toppling over
Anbringen einer Kippsicherung für das Fernsehgerät
Empêcher le téléviseur de tomber
Para evitar la caída del televisor



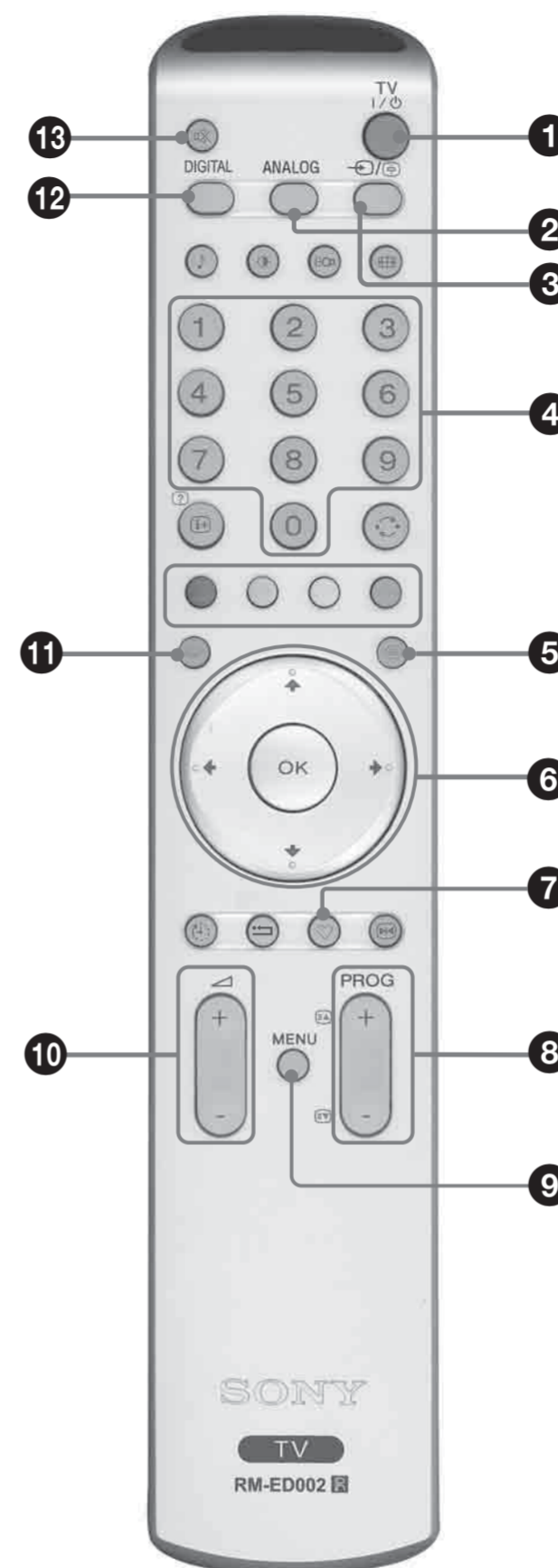
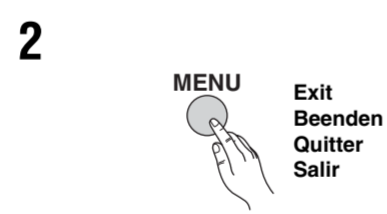
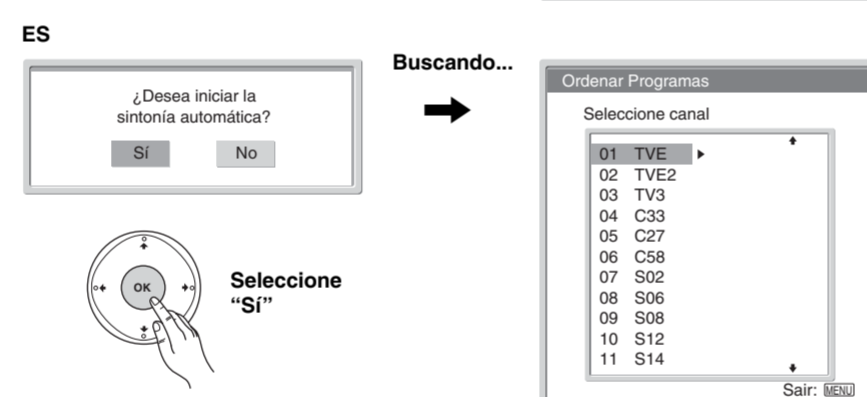
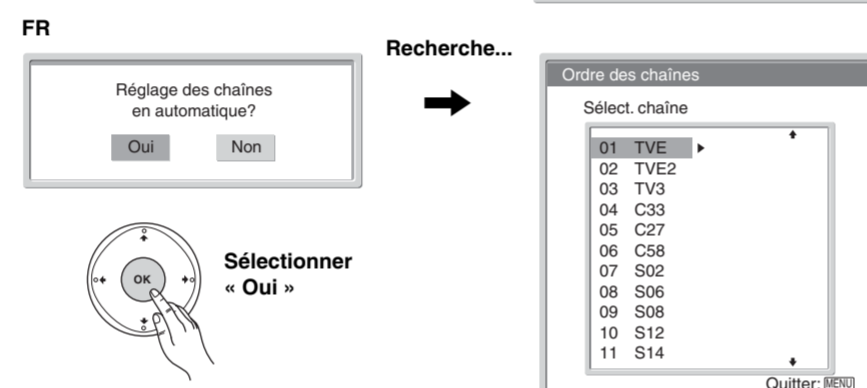
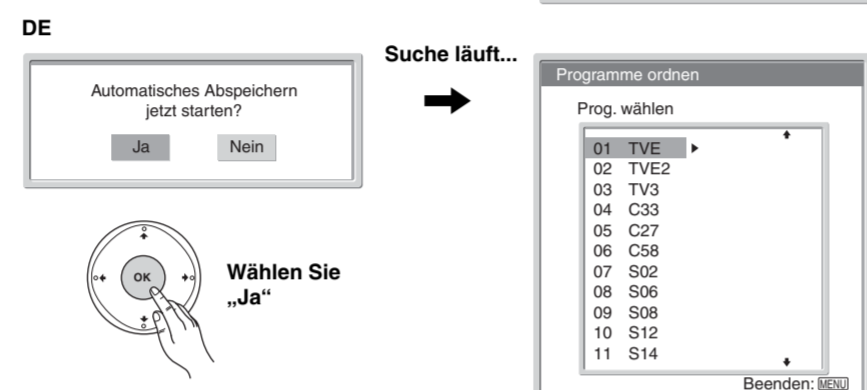
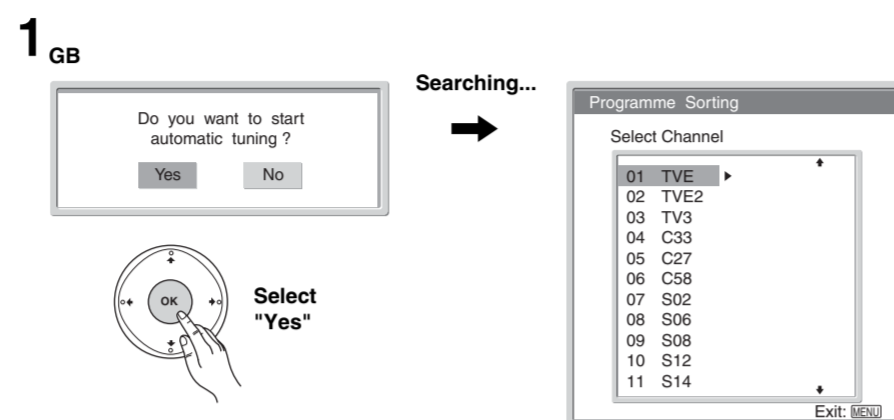
5 Switching on the TV
Einschalten des Fernsehgeräts
Mise sous tension du téléviseur
Encendido del televisor



Selecting the language and country/region Auswählen von Sprache und Land/Region Sélection de la langue et du pays ou de la région Selección del idioma y país o región



Auto-tuning the TV Automatisches Speichern von Sendern am Fernsehgerät Réglage automatique du téléviseur Sintonización automática del televisor



- ① Switches the TV to standby mode
- ② ANALOG – Analogue mode
- ③ Selects the input source
- ④ Selects channels
- ⑤ Turns on Text
- ⑥ Selects options
- ⑦ Favourite
- ⑧ Selects the next or previous channel
- ⑨ Displays the menu
- ⑩ Adjusts the TV volume
- ⑪ EPG (Digital Electronic Programme Guide)
- ⑫ DIGITAL – digital mode
- ⑬ Mutes the sound

- ① Umschalten des Fernsehgeräts in den Bereitschaftsmodus
- ② ANALOG – Analogmodus
- ③ Auswählen der Eingangsquelle
- ④ Auswählen von Kanälen
- ⑤ Aufrufen von Videotext
- ⑥ Auswählen von Optionen
- ⑦ Favoriten
- ⑧ Auswählen des nächsten oder vorherigen Kanals
- ⑨ Aufrufen des Menüs
- ⑩ Einstellen der Lautstärke am Fernsehgerät
- ⑪ EPG (Digitaler elektronischer Programmführer)
- ⑫ DIGITAL – Digitalmodus
- ⑬ Stummschalten des Tons

- ① Bascule le téléviseur en mode de veille
- ② ANALOG – Mode analogique
- ③ Sélectionne la source d'entrée
- ④ Sélectionne les canaux
- ⑤ Active le Télétex
- ⑥ Sélectionne les options
- ⑦ Préféré
- ⑧ Sélectionne le canal suivant ou précédent
- ⑨ Affiche le menu
- ⑩ Règle le volume du téléviseur
- ⑪ EPG (Guide électronique des programmes numériques)
- ⑫ DIGITAL – mode numérique
- ⑬ Coupe le son

- ① Permite cambiar el televisor al modo de espera
- ② ANALOG – Modo analógico
- ③ Selecciona la fuente de entrada
- ④ Selecciona los canales
- ⑤ Enciende el Teletexto
- ⑥ Selecciona las opciones
- ⑦ Favoritos
- ⑧ Selecciona el canal siguiente o el anterior
- ⑨ Muestra el menú
- ⑩ Ajusta el volumen del televisor
- ⑪ EPG (Guía de programas electrónica digital)
- ⑫ DIGITAL – modo digital
- ⑬ Silencia el sonido

Your TV is now ready for use.
Das Fernsehgerät ist jetzt betriebsbereit.
Vous pouvez maintenant utiliser votre téléviseur.
Ya puede utilizar el televisor.

