

DirectCD™

Mode d'emploi du logiciel _____ **FR**

Bedienungsanleitung Software _____ **DE**

MVC-CD200/CD300

Avis aux utilisateurs

Programme © Copyright 1999
Adaptec, Inc. Tous droits réservés./
Documentation ©2001 Sony
Corporation

Tous droits réservés. Ce manuel ou le logiciel qu'il décrit ne peut, intégralement ou partiellement, être reproduit, traduit ou réduit à une forme lisible par machine sans le consentement écrit préalable de Sony Corporation.

EN AUCUN CAS, SONY CORPORATION NE POURRA ETRE TENUE RESPONSABLE DE TOUT DOMMAGE INDIRECT, CONSECUTIF OU SPECIAL, QU'IL SOIT DE NATURE DELICTUELLE, CONTRACTUELLE, OU AUTRE, DECOULANT OU SE RAPPORTANT AU PRESENT MANUEL, AU LOGICIEL OU A TOUTE AUTRE INFORMATION Y PRESENTEE OU LEUR UTILISATION.

Sony Corporation se réserve le droit de modifier le présent manuel ou les informations y présentées à tout moment sans préavis.

Le logiciel décrit dans le présent manuel peut également être régi par les modalités d'un autre accord de licence utilisateur.

Marques commerciales

- Adaptec est une marque déposée d'Adaptec, Inc.
- Easy CD Creator et DirectCD sont des marques d'Adaptec, Inc.
- Microsoft et Windows sont des marques de Microsoft Corporation, déposées aux Etats-Unis et dans d'autres pays.
- Macintosh et Power PC sont des marques d'Apple Computer, Inc. déposées aux Etats-Unis et dans d'autres pays.
- Tous les autres noms de produit mentionnés dans ce manuel sont des marques ou des marques déposées de leurs détenteurs respectifs. En outre, "TM" et "®" ne sont pas toujours mentionnés dans ce manuel.

Table des matières

Avis aux utilisateurs	2
Introduction	4
Remarques relatives à l'utilisation de DirectCD	6
En cas d'utilisation d'un CD inscriptible.....	6
En cas d'utilisation d'un CD réinscriptible	7
Installation de DirectCD	8
Utilisation de DirectCD	10
Démarrage de DirectCD	10
Ecriture de données sur un disque.....	11
Retrait du disque	12
En cas d'utilisation d'un CD inscriptible.....	12
En cas d'utilisation d'un CD réinscriptible	13
Modification des données d'un disque	14
Ecriture de données supplémentaires sur un disque.....	14
Suppression d'un fichier sur un disque.....	14

Certaines des procédures d'utilisation diffèrent selon que vous utilisez un CD inscriptible ou réinscriptible. Pour plus d'informations sur leur utilisation respective, reportez-vous à "Remarques relatives à l'utilisation de DirectCD" en page 6 ou "Retrait du disque" en page 12.

Introduction

Ce manuel décrit l'installation et l'utilisation du logiciel d'application, DirectCD, fourni avec l'appareil photo. Si les informations présentées dans ce manuel diffèrent du fichier PDF sur le CD-ROM, respectez les instructions décrites dans ce manuel.

Remarque

Vous ne pouvez pas installer DirectCD sur un ordinateur Macintosh. Pour lire le disque finalisé, copiez Adaptec UDF Volume Access depuis le CD-ROM (SPVD-006) fourni avec l'appareil photo dans le dossier Système de votre ordinateur et redémarrez ce dernier.

Fonctionnalités de DirectCD

Après avoir installé DirectCD sur l'ordinateur et raccordé l'appareil photo et l'ordinateur à l'aide du câble USB, vous pouvez effectuer les opérations suivantes :

- Envoyer des images prises avec l'appareil photo sur votre ordinateur pour les lire. (Finalisation non requise).
- Lire et enregistrer directement des images prises avec l'appareil photo sur un ordinateur équipé d'un lecteur de CD inscriptible/réinscriptible, sans exécuter la finalisation.

Environnement Windows recommandé pour DirectCD

- MMX Pentium 166 MHz ou plus rapide (en cas d'utilisation de DirectCD avec l'appareil photo : MMX Pentium 200 MHz ou plus rapide)
- 32 Mo min. de RAM
- 45 Mo min. d'espace libre sur le disque dur
- Moniteur avec une résolution de 800×600 et 256 couleurs
- Microsoft Internet Explorer 4.01 ou supérieur
- Système d'exploitation : Microsoft Windows 95, Windows 98, Windows 98SE, Windows Me, Windows 2000 Professional

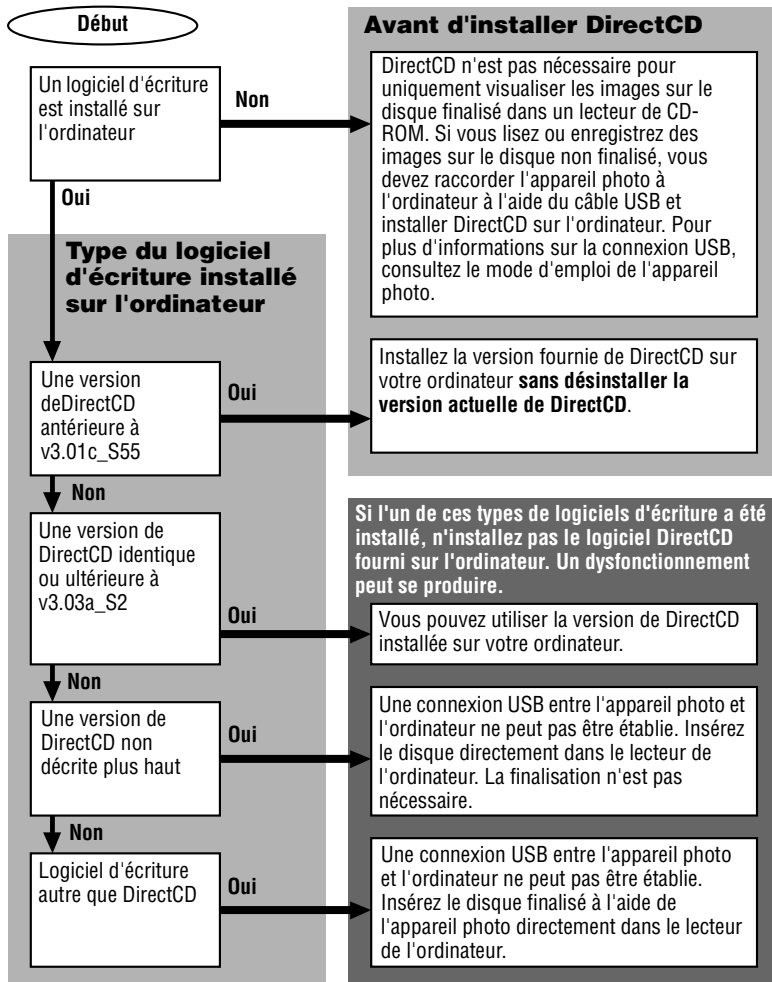
Environnement Windows recommandé pour connexion USB avec l'appareil photo

- Système d'exploitation : Microsoft Windows 98, Windows 98SE, Windows Me, Windows 2000 Professional
Les systèmes d'exploitation susmentionnés doivent être installés en usine. Le fonctionnement n'est pas garanti dans un environnement mis à jour vers les systèmes d'exploitation décrits ci-dessus.
- Processeur : MMX Pentium 200 MHz ou plus rapide
- Le connecteur USB doit être installé en standard.

Remarques relatives à l'utilisation de DirectCD

En cas d'utilisation d'un CD inscriptible

Le logiciel d'écriture fourni, **DirectCD v3.01c_S55**, est nécessaire pour raccorder l'appareil photo à un ordinateur à l'aide du connecteur USB. Si un autre logiciel d'écriture de CD inscriptible/réinscriptible a été installé sur l'ordinateur, consultez le schéma ci-dessous.



Pour vérifier la version de votre logiciel DirectCD

Cliquez dans l'ordre suivant : [Start] → [Program] → [Adaptec DirectCD] → [DirectCD Wizard]. Vous pouvez vérifier la version sur l'écran d'accueil.

En cas d'utilisation d'un CD réinscriptible

- Vous ne pouvez pas utiliser le CD réinscriptible formaté avec un équipement autre que l'appareil photo. Reformatez-le avec l'appareil photo.
- Pour visualiser des images du CD réinscriptible à l'aide d'un lecteur de CD-ROM ou de CD inscriptible, l'unité doit être de type MultiRead.
- En cas d'utilisation d'un lecteur de CD réinscriptible, vous pouvez utiliser DirectCD de la même manière qu'un CD inscriptible.

Remarque

Il se peut que vous ne puissiez pas utiliser DirectCD en fonction de votre lecteur de CD inscriptible ou réinscriptible.

Installation de DirectCD

Si vous raccordez l'appareil photo à l'ordinateur à l'aide du câble USB, installez le pilote USB avant de connecter le câble USB. Pour plus d'informations, consultez le mode d'emploi de l'appareil photo.

Par exemple, pour les utilisateurs de Windows Me

Respectez la procédure ci-dessous pour installer DirectCD. Les illustrations utilisées dans ce manuel sont celles de la version anglaise.

- 1 Mettez l'ordinateur sous tension et insérez le CD-ROM fourni (SPVD-006) dans le lecteur.**

La fenêtre ci-dessous apparaît.



Cliquez ici.

Si tel n'est pas le cas, exécutez "SETUP.EXE" depuis le CD-ROM.

- 2 Sélectionnez la langue désirée.**

-
- 3 Cliquez sur [DirectCD].**
La fenêtre “Welcome” apparaît.



-
- 4 Cliquez sur [Next].**
-
- 5 Lisez attentivement le texte affiché et si vous l’acceptez, cliquez sur [Yes].**
-
- 6 Vérifiez le répertoire de destination de DirectCD.**
Si vous n’installez pas DirectCD dans le répertoire par défaut, cliquez sur [Browse...] et sélectionnez le répertoire désiré.
-
- 7 Cliquez sur [Next].**
L’installation du programme commence. Une fois l’installation terminée, l’écran revient à la fenêtre affichée à l’étape **1**.
-
- 8 Cliquez sur [Exit].**
La fenêtre “Setup Complete” apparaît.
-

DirectCD sera disponible après avoir redémarré l’ordinateur. Cochez l’option [Yes ...], puis cliquez sur [Finish].

Remarque sur Easy CD Creator

Vous ne pouvez pas utiliser Easy CD Creator avec l’appareil photo connecté à votre ordinateur à l’aide du câble USB.

Utilisation de DirectCD

Vous devez installer le pilote USB sur l'ordinateur pour y connecter l'appareil photo à l'aide du câble USB.

Ne raccordez pas l'appareil photo à l'ordinateur avant d'avoir installé le pilote USB.

Pour plus d'informations sur l'installation du pilote USB et sur le répertoire, consultez le mode d'emploi de l'appareil photo.

Remarque

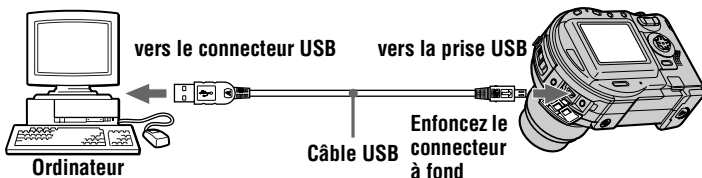
Si vous enregistrez de nouvelles données sur le disque, veillez, avant de retirer le disque de l'appareil photo, à respecter la procédure de retrait du disque (page 12). Si vous retirez le disque ou déconnectez le câble USB sans respecter la procédure adéquate, les données sur le disque peuvent être altérées.

Démarrage de DirectCD

N'initialisez pas de disques à l'aide de DirectCD (cela signifie sélectionner [Format] dans la fenêtre de DirectCD). Procédez à l'initialisation à l'aide de votre appareil photo.


L'initialisation décrite dans le mode d'emploi de l'appareil photo ou la sélection de [Format] dans la fenêtre de DirectCD sont nécessaires pour utiliser un disque ; ces deux fonctions ne sont toutefois pas compatibles entre elles. La fonction "format" décrite dans le mode d'emploi de l'appareil photo qui vise à effacer tous les fichiers du CD réinscriptible est différente de [Format] dans la fenêtre DirectCD.

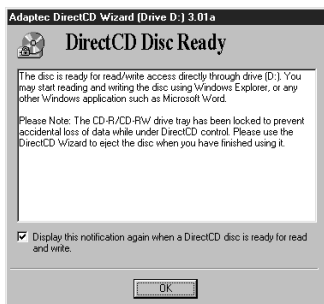
- 1 **Après avoir démarré l'ordinateur, insérez un disque dans l'appareil photo, et connectez-le à votre ordinateur à l'aide du câble USB.**



2 Mettez l'appareil photo et l'ordinateur sous tension.

Le message "DirectCD Disc Ready" apparaît.

Si tel n'est pas le cas, cliquez deux fois sur l'icône du CD  dans la barre des tâches de Windows, dans l'angle inférieur de l'écran.



3 Cliquez sur [OK].

Écriture de données sur un disque

Une fois le disque formaté comme disque DirectCD, vous pouvez y écrire des données de différentes manières :

- Glisser-déplacer des fichiers depuis Windows Explorer vers l'icône du lecteur de disque.
- Sélectionner [Save As] dans le menu File d'une application Windows et choisir la lettre du lecteur de l'appareil photo.
- Utiliser la commande [Send To].
- Utiliser les invites MS-DOS depuis une fenêtre DOS sous Windows.

Remarques

- Si le format du nom de fichier des images ne correspond pas à celui-ci : DSC0□□□□.JPG, vous ne pourrez pas les lire sur l'appareil photo. Pour plus d'informations, consultez le mode d'emploi de l'appareil photo.
- Il se peut qu'en fonction du type de fichier, l'appareil photo ne puisse pas le lire.

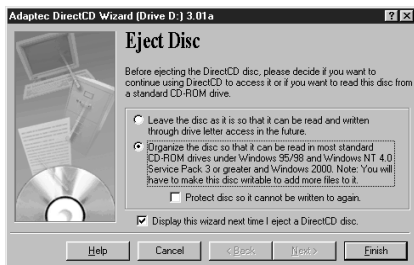
Retrait du disque

Remarque

Lors de l'écriture de nouvelles données sur le disque, veillez à respecter la procédure ci-dessous avant de retirer le disque de l'appareil photo. Si vous retirez le disque ou déconnectez le câble USB sans respecter la procédure adéquate, les données sur le disque peuvent être altérées. En cas d'ouverture du fichier sur le disque avec le logiciel d'application, quittez-le avant d'entamer la procédure ci-dessous.


En cas d'utilisation d'un CD inscriptible

- 1 Cliquez avec le bouton droit sur l'icône **DirectCD** dans la barre des tâches et sélectionnez **[Eject]** dans la zone de liste déroulante. La fenêtre "Eject Disc" apparaît.



- 2 Cochez l'option appropriée.
 - Si vous n'exécutez pas la finalisation, cliquez sur la première option dans la fenêtre.
 - Si vous exécutez la finalisation pour visualiser des images sur un lecteur de CD-ROM, cliquez sur la dernière option dans la fenêtre. Lorsque vous n'ajoutez ni ne modifiez plus de données sur le disque, cochez la case "Protect disc so it cannot be written to again".
- 3 Assurez-vous que le témoin **ACCESS** est éteint, puis ouvrez le couvercle du compartiment à disque et retirez le disque.

En cas d'utilisation d'un CD réinscriptible

- 1 Cliquez avec le bouton droit sur l'icône **DirectCD**  dans la barre des tâches et sélectionnez [Eject] dans la zone de liste déroulante.
- 2 Assurez-vous que le témoin **ACCESS** est éteint, cliquez sur [OK] dans la fenêtre, puis ouvrez le couvercle du compartiment à disque et retirez le disque.

Modification des données d'un disque

Ecriture de données supplémentaires sur un disque

Après avoir formaté un disque vierge pour utiliser DirectCD, vous pourrez ajouter des données jusqu'à saturation du disque. Pour ce faire, procédez comme suit :

- 1 **Insérez le disque dans l'appareil photo et connectez ce dernier à votre ordinateur à l'aide du câble USB.**
- 2 **Après l'affichage du message "DirectCD Disc Ready", cliquez sur [OK], puis écrivez des données sur le disque.**

Suppression d'un fichier sur un disque

Si vous supprimez des fichiers sur un disque, ils deviendront invisibles pour le système de fichiers (en d'autres termes, ils ne sont plus affichés dans Windows Explorer) mais l'espace qu'ils occupent n'est plus disponible pour d'autres fichiers. Supprimer des fichiers sur un disque n'augmente donc pas l'espace libre disponible sur ce dernier. Pour supprimer le contenu d'un disque, procédez comme suit :

- 1 **Dans Windows Explorer, sélectionnez les fichiers à supprimer.**
- 2 **Choisissez [Delete] dans le menu File ou appuyez sur la touche Delete.**
- 3 **Cliquez sur [Yes] pour confirmer la suppression des fichiers sur le disque.**
Les fichiers sélectionnés sont supprimés.

Benutzerhinweis

Programm © Copyright 1999 Adaptec, Inc. Alle Rechte vorbehalten./
Dokumentation © 2001 Sony Corporation

Alle Rechte vorbehalten. Dieses Handbuch oder die darin beschriebene Software darf ohne vorherige schriftliche Genehmigung von Sony Corporation weder ganz noch teilweise reproduziert, übersetzt oder in eine maschinenlesbare Form reduziert werden.

SONY CORPORATION HAFTET NICHT FÜR ZUFÄLLIGE, FOLGE- ODER BESONDERE SCHÄDEN, EGAL OB AUS EINER UNERLAUBTEN HANDLUNG ODER EINEM VERTRAG RESULTIEREND ODER OB SIE SICH AUS ODER IN VERBINDUNG MIT DIESEM HANDBUCH, DER SOFTWARE ODER ANDEREN HIERIN ENTHALTENEN INFORMATIONEN ODER DEREN ANWENDUNG ERGEBEN.

Sony Corporation behält sich das Recht vor, jederzeit und ohne vorherige Ankündigung Änderungen an diesem Handbuch oder an den darin enthaltenen Informationen vorzunehmen.

Die hierin beschriebene Software kann auch unter die Bestimmungen eigener Benutzer-Lizenzverträge fallen.

Warenzeichen

- Adaptec ist ein eingetragenes Warenzeichen der Adaptec, Inc.
- Easy CD Creator und DirectCD sind Warenzeichen der Adaptec, Inc.
- Microsoft und Windows sind Warenzeichen der Microsoft Corporation, die in den USA und anderen Ländern eingetragen sind.
- Macintosh und Power PC sind Warenzeichen der Apple Computer, Inc., die in den USA und anderen Ländern eingetragen sind.
- Alle weiteren, hier genannten Produktbezeichnungen können Warenzeichen oder eingetragene Warenzeichen der entsprechenden Firmen sein. Außerdem werden „TM“ und „®“ nicht durchgängig in dieser Bedienungsanleitung angegeben.

Inhaltsverzeichnis

Benutzerhinweis	2
Einführung	4
Hinweise zur Anwendung von	
DirectCD	6
Bei Verwendung einer CD-R....	6
Bei Verwendung einer	
CD-RW	7
Installieren von DirectCD	8
Anwenden von DirectCD	10
Starten von DirectCD.....	10
Schreiben von Daten auf	
eine Disk.....	11
Entnehmen der Disk	12
Bei Verwendung einer	
CD-R.....	12
Bei Verwendung einer	
CD-RW	13
Ändern der Daten auf einer	
Disk	Hintere Umschlagseite
Schreiben von weiteren	
Daten auf eine	
Disk... Hintere Umschlagseite	
Löschen einer Datei von einer	
Disk... Hintere Umschlagseite	

Manchmal hängt die Vorgehensweise davon ab, ob Sie eine CD-R oder eine CD-RW verwenden. Einzelheiten zu den jeweiligen Bedienschritten finden Sie unter „Hinweise zur Anwendung von DirectCD“ auf Seite 6 oder unter „Entnehmen der Disk“ auf Seite 12.

Einführung

In diesem Handbuch wird beschrieben, wie die Anwendungssoftware DirectCD, die im Lieferumfang der Kamera enthalten ist, installiert und angewendet wird. Falls Erläuterungen in diesem Handbuch von der PDF-Datei der CD-ROM abweichen sollten, befolgen Sie die Erläuterungen in diesem Handbuch.

Hinweis

DirectCD läßt sich nicht auf einem Macintosh-Computer installieren. Wenn Sie die finalisierte Disk lesen möchten, kopieren Sie Adaptec UDF Volume Access von der im Lieferumfang der Kamera enthaltenen CD-ROM (SPVD-006) in den Ordner System auf Ihrem Computer, und starten Sie Ihren Computer neu.

Funktionen von DirectCD

Nachdem Sie DirectCD auf Ihrem Computer installiert und die Kamera und den Computer anhand des USB-Kabels verbunden haben, besitzen Sie folgende Möglichkeiten:

- Sie können die mit der Kamera aufgenommenen Bilder an den Computer schicken und dort wiedergeben. (Es ist keine Finalisierung notwendig.)
- Sie können die mit der Kamera aufgenommenen Bilder direkt auf einem Computer, der mit einem CD-R/RW-Laufwerk ausgestattet ist, schreiben und lesen, ohne eine Finalisierung ausführen zu müssen.

Empfohlene Windows-Umgebung für DirectCD

- MMX Pentium 166 MHz oder schneller (bei Verwendung von DirectCD mit der Kamera: MMX Pentium 200 MHz oder schneller)
- min. 32 MB Arbeitsspeicher (RAM)
- min. 45 MB freier Festplattenspeicher
- Monitor mit einer Auflösung von 800×600 und 256 Farben
- Microsoft Internet Explorer 4.01 oder höher
- Betriebssystem: Microsoft Windows 95, Windows 98, Windows 98SE, Windows Me, Windows 2000 Professional

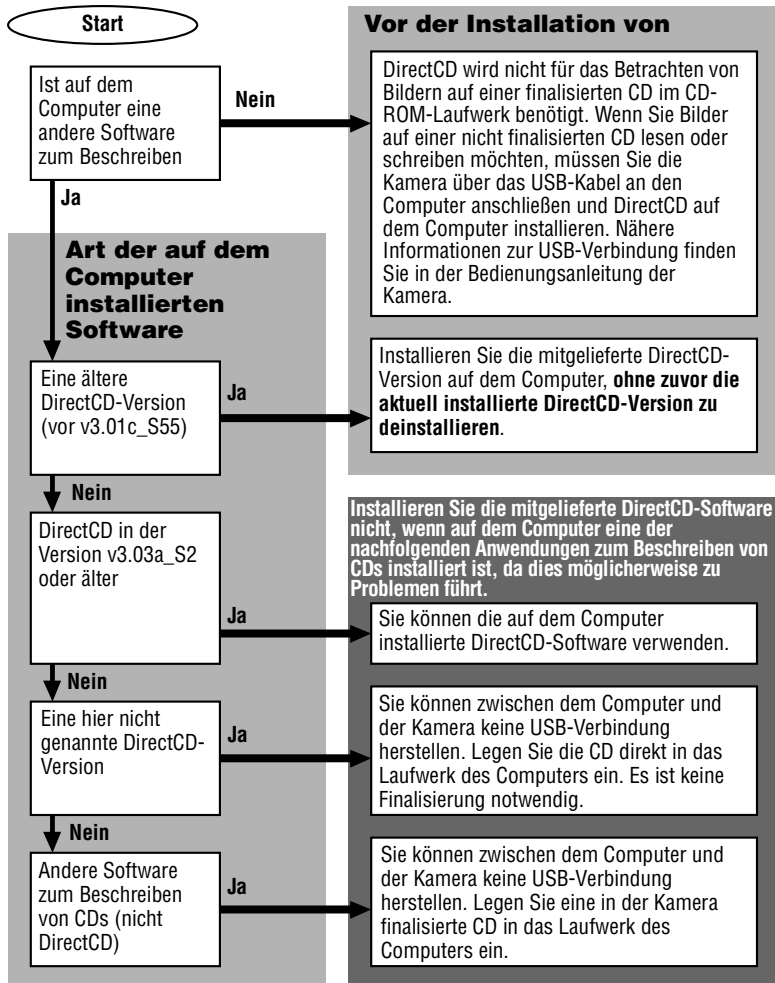
Empfohlene Windows-Umgebung für den USB-Anschluß

- Betriebssystem: Microsoft Windows 98, Windows 98SE, Windows Me, Windows 2000 Professional
Das oben genannte Betriebssystem muß werksseitig vorinstalliert worden sein. In einer Umgebung, die auf die oben beschriebenen Betriebssysteme aufgerüstet wurde, kann ein ordnungsgemäßer Betrieb nicht garantiert werden.
- CPU: MMX Pentium 200 MHz oder schneller
- Der USB-Anschluß muß standardmäßig zur Verfügung stehen.

Hinweise zur Anwendung von DirectCD

Bei Verwendung einer CD-R

Die mitgelieferte Software **DirectCD v3.01c_S55** wird benötigt, um die Kamera mit einem Computer über den USB-Anschluß zu verbinden. Wenn eine andere CD-R/RW-Software auf dem Computer installiert ist, beachten Sie die Informationen in der nachfolgenden Abbildung.



So überprüfen Sie die Version der DirectCD-Software

Klicken Sie auf die nachfolgenden Befehle in der angegebenen Reihenfolge: [Start] → [Program] → [Adaptec DirectCD] → [DirectCD Wizard]. Die Versionsnummer wird im Startfenster angezeigt.

Bei Verwendung einer CD-RW

- Sie können eine CD-RW nicht verwenden, wenn sie mit einem anderen Gerät als der Kamera formatiert worden ist. Formatieren Sie sie erneut mit der Kamera.
- Wenn Sie über ein CD-ROM-Laufwerk oder CD-R-Laufwerk Bilder auf der CD-RW anzeigen möchten, muß das Laufwerk mit dem Typ MultiRead kompatibel sein.
- Bei Verwendung eines CD-RW-Laufwerks können Sie DirectCD auf die gleiche Weise wie beim Einsatz einer CD-R verwenden.

Hinweis

Ob der Einsatz von DirectCD möglich ist, hängt von Ihrem CD-R-Laufwerk oder CD-RW-Laufwerk ab.

Installieren von DirectCD

Wenn Sie die Kamera über das USB-Kabel an den Computer anschließen, müssen Sie zunächst den USB-Treiber installieren, bevor Sie das USB-Kabel anschließen. Einzelheiten können Sie der Bedienungsanleitung der Kamera entnehmen.

Beispiel für Benutzer von Windows Me

Führen Sie folgende Schritte aus, um DirectCD zu installieren. Die Abbildungen in diesem Handbuch zeigen die englische Version.

- 1 Schalten Sie den Computer ein, und legen Sie die mitgelieferte CD-ROM (SPVD-006) in das CD-ROM-Laufwerk des Computers ein.**

Auf dem Bildschirm wird folgendes Fenster angezeigt.

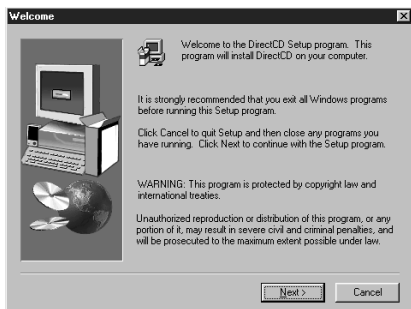


Klicken Sie hier.

Wenn das oben abgebildete Fenster nicht angezeigt wird, starten Sie „SETUP.EXE“ von der CD-ROM.

- 2 Wählen Sie die Sprache aus.**

-
- 3 Klicken Sie auf [DirectCD].**
Der Bildschirm „Welcome“ wird angezeigt.



-
- 4 Klicken Sie auf [Next].**
-
- 5 Lesen Sie den angezeigten Text aufmerksam durch. Wenn Sie damit einverstanden sind, klicken Sie auf [Yes].**
-
- 6 Markieren Sie den Ordner, in dem DirectCD installiert wird.**
Wenn Sie DirectCD nicht im Standardordner installieren möchten, klicken Sie auf [Browse...], und wählen Sie den gewünschten Ordner.
-
- 7 Klicken Sie auf [Next].**
Das Programm wird installiert. Wenn die Installation beendet ist, wird wieder der Bildschirm aus Schritt **1** angezeigt.
-
- 8 Klicken Sie auf [Exit].**
Das Fenster „Setup Complete“ wird angezeigt.
-

DirectCD ist verfügbar, sobald Sie den Computer neu gestartet haben. Aktivieren Sie die Option [Yes], und klicken Sie dann auf [Finish].

Hinweise zu Easy CD Creator

Sie können Easy CD Creator nicht anwenden, wenn die Kamera über das USB-Kabel an den Computer angeschlossen ist.

Anwenden von DirectCD

Sie müssen den USB-Treiber auf dem Computer installieren, um die Kamera über das USB-Kabel an den Computer anschließen zu können.

Bevor Sie die Kamera an Ihren Computer anschließen, müssen Sie erst den USB-Treiber installieren.

Einzelheiten zur Installation des USB-Treibers und zum Verzeichnis finden Sie in der Bedienungsanleitung der Kamera.

Hinweis

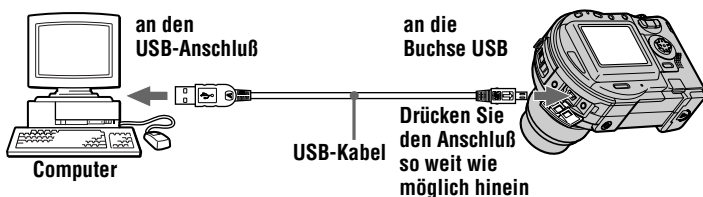
Wenn Sie neue Daten auf die Disk schreiben, müssen Sie die Schritte zum Entnehmen der Disk (Seite 12) ausführen, bevor Sie die Disk aus der Kamera entnehmen. Wenn Sie die Disk entnehmen oder das USB-Kabel abtrennen, ohne folgende Vorgehensweise zu beachten, können die Daten auf der Disk beschädigt werden.

Starten von DirectCD

Initialisieren Sie Disks nicht mit DirectCD (das bedeutet, Auswählen von [Format] auf dem Bildschirm DirectCD). Initialisieren Sie Disks nur mit der Kamera.


Wenn Sie eine Disk verwenden, müssen Sie die in der Bedienungsanleitung der Kamera beschriebene Initialisierung durchführen oder [Format] auf dem Bildschirm DirectCD auswählen. Sie müssen jedoch nicht miteinander kompatibel sein. Mit „Formatieren“, das in der Bedienungsanleitung der Kamera beschrieben ist, können Sie alle Dateien auf der CD-RW löschen. Das hat nichts mit der Option [Format] auf dem Bildschirm DirectCD zu tun.

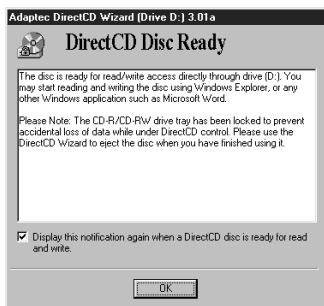
- 1 **Starten Sie den Computer, legen Sie eine Disk in die Kamera ein, und schließen Sie den Computer über das USB-Kabel an.**



2 Schalten Sie die Kamera und den Computer ein.

„DirectCD Disc Ready“ wird angezeigt.

Wenn dieser Bildschirm nicht angezeigt wird, doppelklicken Sie auf das Symbol CD  auf der Task-Leiste von Windows in der unteren Bildschirmecke.



3 Klicken Sie auf [OK].

Schreiben von Daten auf eine Disk

Nachdem Sie Ihre Disk als DirectCD-Disk formatiert haben, können Sie sie auf verschiedene Arten beschreiben:

- Dateien aus dem Windows Explorer auf das Symbol des Disk-Laufwerks ziehen.
- [Save As] im Menü File einer Windows-Anwendung und anschließend den Laufwerkbuchstaben der Kamera auswählen.
- Den Befehl [Send To] verwenden.
- Die MS-DOS-Befehle im Fenster DOS unter Windows eingeben.

Hinweise

- Falls das Dateinamenformat der Bilder nicht dem Format DSC0□□□□.JPG entspricht, können Sie diese Bilder nicht auf der Kamera wiedergeben. Einzelheiten können Sie der Bedienungsanleitung der Kamera entnehmen.
- In Abhängigkeit vom Dateityp kann die Datei möglicherweise nicht auf der Kamera wiedergegeben werden.

Entnehmen der Disk

Hinweis

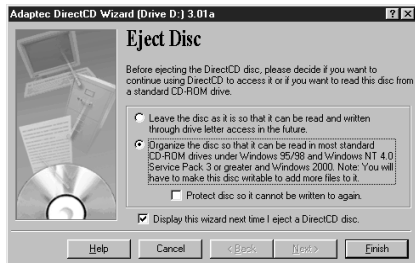
Wenn Sie neue Daten auf die Disk schreiben, müssen Sie erst folgende Schritte ausführen, bevor Sie die Disk aus der Kamera entnehmen können. Wenn Sie die Disk entnehmen oder das USB-Kabel abtrennen, ohne folgende Vorgehensweise zu beachten, können die Daten auf der Disk beschädigt werden.

Wenn Sie die Datei auf der Disk mit der Anwendungssoftware öffnen, müssen Sie die Anwendung beenden, bevor Sie die unten beschriebenen Schritte ausführen.

Bei Verwendung einer CD-R


- 1 Klicken Sie mit der rechten Maustaste auf das Symbol DirectCD  auf der Task-Leiste, und wählen Sie aus dem Dropdown-Listefeld die Option [Eject] aus.

Das Fenster „Eject Disc“ wird angezeigt.



- 2 Markieren Sie die gewünschte Option.
 - Wenn Sie keine Finalisierung ausführen möchten, klicken Sie auf dem Fenster auf die obere Option.
 - Wenn Sie die Finalisierung ausführen, um Bilder über ein CD-ROM-Laufwerk anzuzeigen, klicken Sie auf dem Fenster auf die untere Option. Falls Sie keine weiteren Daten auf der Disk hinzufügen oder ändern möchten, aktivieren Sie ebenfalls die Option „Protect disc so it cannot be written to again“.
- 3 Vergewissern Sie sich, daß die LED ACCESS nicht leuchtet, und öffnen Sie dann die Abdeckung der Disk, um die Disk zu entnehmen.

Bei Verwendung einer CD-RW

- 1 Klicken Sie mit der rechten Maustaste auf das Symbol DirectCD  auf der Task-Leiste, und wählen Sie aus dem Dropdown-Listefeld die Option [Eject] aus.
- 2 Vergewissern Sie sich, daß die LED ACCESS nicht leuchtet, klicken Sie auf dem Bildschirm auf [OK], und öffnen Sie die Abdeckung der Disk, um die Disk zu entnehmen.

Ändern der Daten auf einer Disk

Schreiben von weiteren Daten auf eine Disk

Wenn Sie eine leere Disk zur Verwendung mit DirectCD formatiert haben, können Sie weitere Daten auf die Disk schreiben, bis sie voll ist. Gehen Sie dazu folgendermaßen vor:

- 1 Legen Sie die Disk in die Kamera ein, und schließen Sie die Kamera über das USB-Kabel an den Computer an.**
- 2 Klicken Sie auf [OK], wenn das Fenster „DirectCD Disc Ready“ angezeigt wird, und schreiben Sie die Daten auf die Disk.**

Löschen einer Datei von einer Disk

Wenn Sie Dateien von einer Disk löschen, werden die Dateien zwar für das Dateisystem unsichtbar (das heißt, sie können unter Windows Explorer nicht angezeigt werden), aber der Platz, den sie einnehmen, steht für andere Dateien nicht zur Verfügung.

Deshalb wird durch das Löschen von Dateien kein Speicherplatz auf der Disk frei. Gehen Sie folgendermaßen vor, um den Inhalt einer Disk zu löschen:

- 1 Wählen Sie im Windows Explorer die Datei(en) aus, die Sie löschen möchten.**
- 2 Wählen Sie im Menü File die Option [Delete] aus oder drücken Sie die Taste Delete.**
- 3 Klicken Sie auf [Yes], um zu bestätigen, daß Sie die Dateien von der Disk löschen möchten.**
Die ausgewählten Dateien werden gelöscht.

Printed on recycled paper

Printed using vegetable oil ink with less than 1% VOC (Volatile Organic Compound).

<http://www.world.sony.com/>

Sony Corporation Printed in Japan



3 0 6 7 9 5 2 2 2