

Guide de connexion à Internet

Organisateur de loisirs personnel
PEG-TJ37

CLiÉ™



© 2004 Sony Corporation

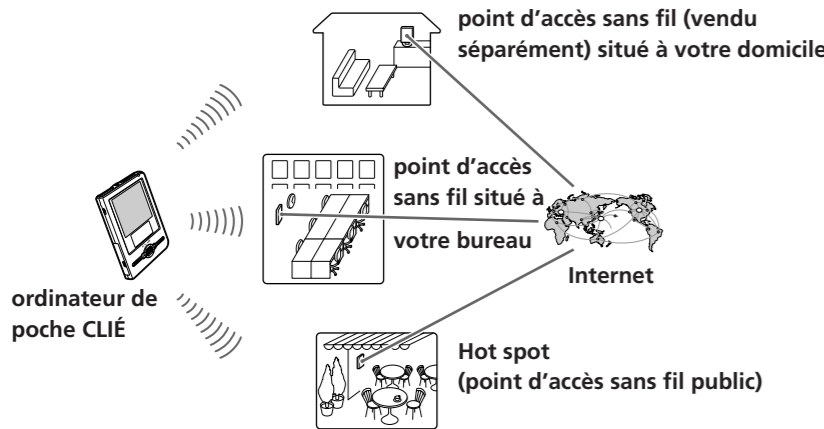
3-088-729-21

Introduction

Ce manuel explique comment connecter votre ordinateur de poche CLiÉ à Internet. Reportez-vous au manuel « Pour commencer (Mode d'emploi) » et au « Manuel d'utilisation » (format PDF) accompagnant le présent guide.

Via la fonction Réseau sans fil

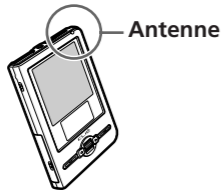
Votre ordinateur de poche CLiÉ possède une fonction réseau sans fil intégrée compatible avec la norme IEEE 802.11b.



Pour mettre fin à une connexion réseau sans fil, mettez votre ordinateur de poche CLiÉ hors tension.

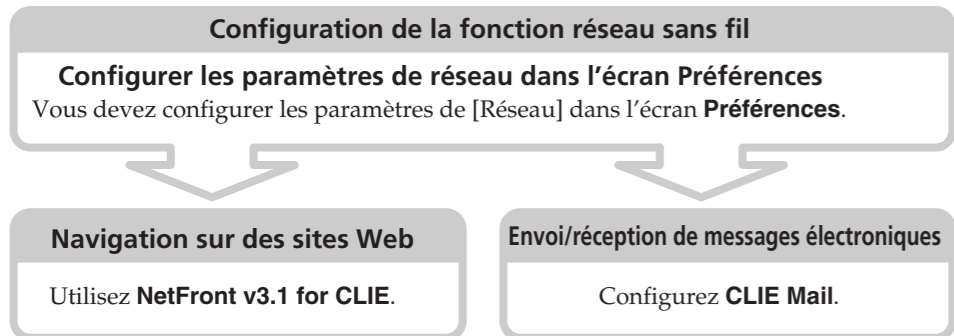
Remarques

- Les performances de communication diminuent si l'antenne est en contact avec un objet métallique.
- Évitez de couvrir l'antenne avec la main lorsque vous utilisez la fonction réseau sans fil. La réception radio risquerait d'être interrompue.



Procédure de connexion

Avant de vous connecter à Internet, vous devez effectuer certaines opérations. Pour vous connecter, procédez comme suit :



Balayage des points d'accès sans fil pour établir une connexion à Internet

Pour vous connecter à Internet à l'aide de la fonction réseau sans fil, vous devez vérifier les informations suivantes :

- SSID (également appelée ESSID ou nom de réseau.)**
- clé WEP (également appelée clé de chiffrement.)**

Après avoir vérifié les valeurs ci-dessus, vous pouvez connecter votre ordinateur de poche CLiÉ à Internet :

- via un point d'accès sans fil (vendu séparément) situé à votre domicile,** vérifiez les paramètres de configuration du point d'accès sans fil pour vous assurer qu'il est correctement connecté à Internet.
- via le point d'accès sans fil situé à votre bureau,** demandez à l'administrateur réseau sur votre lieu de travail les paramètres de configuration de votre point d'accès sans fil.
- via une borne d'accès (point d'accès sans fil public),** contactez le fournisseur de services qui gère la borne d'accès (point d'accès sans fil public) pour obtenir de plus amples informations. Vous serez peut-être obligé de souscrire un abonnement.

Remarques

- Votre ordinateur de poche CLiÉ utilise les canaux 1 à 11 (bande de fréquences 2,4 GHz).
- En fonction de votre point d'accès sans fil, un ID utilisateur ou un mot de passe sera peut-être nécessaire. Pour plus de détails, contactez l'administrateur système de votre réseau sans fil ou votre fournisseur de services.
- Votre ordinateur de poche CLiÉ possède une fonction réseau sans fil intégrée conforme à la norme IEEE 802.11b. Vous ne devez l'utiliser qu'avec un point d'accès sans fil répondant à cette norme.
- Pour les utilisateurs résidant en Europe, il convient de lire attentivement le « Wireless LAN Regulations Guide » accompagnant l'ordinateur de poche CLiÉ avant d'utiliser la fonction réseau sans fil.
- La vitesse de communication varie en fonction de la distance séparant les dispositifs de communication, la présence d'obstacles entre ces dispositifs, leur configuration, les caractéristiques des ondes radio et les logiciels utilisés. En outre, il est possible que la communication se coupe, en fonction des caractéristiques des ondes radio.
- La plage de communication varie en fonction de la distance réelle séparant les dispositifs de communication, la présence d'obstacles entre ces dispositifs, leur configuration, les caractéristiques des ondes radio, l'environnement (y compris les murs et les matériaux de construction) et les logiciels utilisés.

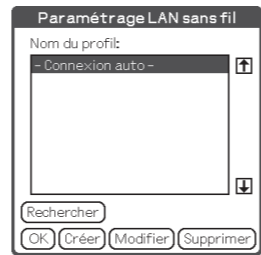
Balayage des points d'accès sans fil et connexion à Internet

Pour vous connecter à Internet via un point d'accès sans fil, vous devez configurer le [Réseau] dans l'écran **Préférences**. Procédez comme suit.

- Lancez **Préférences** à partir de l'écran d'accueil de votre ordinateur de poche CLiÉ. L'écran **Préférences** s'affiche.
- Tapez sur **▼** dans l'angle supérieur droit de l'écran, puis sélectionnez [Réseau].
- Tapez sur [**▼** Service :], puis sélectionnez [LAN sans fil].

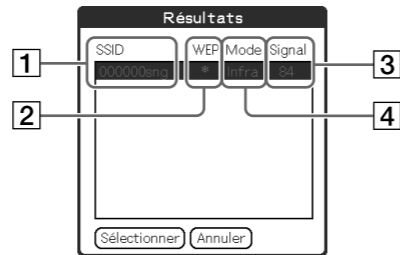


- Tapez sur [Détails...]. L'écran **Paramétrage LAN sans fil** s'affiche.



- Tapez sur [Rechercher].

La boîte de dialogue **Progression de la connexion** apparaît et votre ordinateur de poche CLiÉ commence à rechercher les points d'accès sans fil. S'il trouve un point d'accès sans fil, l'écran **Résultats** s'affiche en présentant une liste de résultats.



- SSID**
SSID d'un point d'accès sans fil trouvé
Gris : SSID non enregistrée
Noir : SSID déjà enregistrée comme profil

- WEP**
* est affiché lorsqu'une clé WEP est définie.
- Signal**
Le niveau de réception, compris entre 1 et 100%, s'affiche.
- Mode**
Le mode s'affiche comme suit.
Infra : mode Infrastructure
Adhoc : mode Adhoc

Conseil

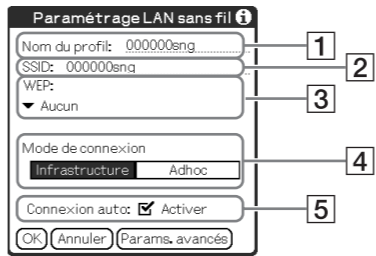
Le point d'accès sans fil existant peut ne pas être détecté pendant l'opération de balayage en raison des caractéristiques des ondes électriques. De même, votre ordinateur de poche CLiÉ ne pourra pas détecter une SSID si celle-ci est paramétrée comme cachée du côté du point d'accès sans fil. Dans ce cas, reportez-vous à la section « Configuration manuelle du point d'accès sans fil » de ce guide.

- Sélectionnez un point d'accès sans fil dans la liste et tapez sur [Sélectionner]. L'écran **Paramétrage LAN sans fil** pour un nouveau profil s'affiche.

Conseil

Lorsqu'une SSID enregistrée sur votre ordinateur de poche CLiÉ est trouvée au cours de l'opération de balayage, le profil correspondant à cette SSID est sélectionné et la liste des profils de l'écran **Paramétrage LAN sans fil** apparaît.

- Configurez chaque paramètre.



- Nom du profil :**
Saisissez un nom de profil de votre choix.
- SSID :**
La SSID figurant à l'étape 5 est affichée.
- WEP :**
Tapez sur **▼** et sélectionnez une option de clé WEP (clé de chiffrement). Lorsqu'une option différente de [Aucun] est sélectionnée, la boîte de dialogue **Saisie clé WEP** s'affiche. Saisissez le code de la clé WEP.

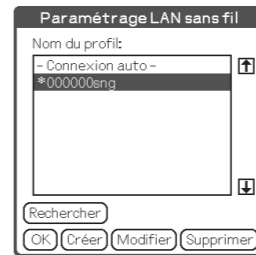
- Mode de connexion**
Sélectionnez [Infrastructure] ou [Adhoc].

- Connexion auto :**
Lorsque plusieurs profils sont enregistrés sur votre ordinateur de poche CLiÉ, un profil approprié à votre emplacement est automatiquement sélectionné pour établir la connexion à un point d'accès sans fil. Si vous sélectionnez [Activer], le profil deviendra l'une des cibles possibles lorsque la connexion automatique sera établie. Lorsque vous sélectionnez [Activer], le nom de profil repéré par le signe « * » s'affiche dans l'écran **Paramétrage LAN sans fil** pour la liste des profils.

Conseil

Votre ordinateur de poche CLiÉ vous permet d'enregistrer jusqu'à 30 profils.

- Tapez sur [OK] après avoir configuré les paramètres. La liste des profils s'affiche dans l'écran **Paramétrage LAN sans fil**. Le profil que vous avez configuré est ajouté à la liste.



Conseil

Si plusieurs profils sont enregistrés et que l'option [-Connexion auto-] est sélectionnée, la sélection des profils dans la liste s'effectue de haut en bas. Pour réorganiser la liste, sélectionnez un profil que vous souhaitez déplacer et tapez sur **↑** ou sur **↓** dans la partie droite de l'écran.

- Tapez sur [OK]. L'écran **Préférences** pour le [Réseau] s'affiche à nouveau.

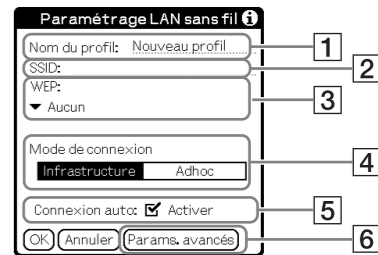
La configuration de la connexion à Internet via la fonction réseau sans fil est terminée. Pour utiliser Internet ou la messagerie électronique, suivez les instructions pour configurer NetFront v3.1 for CLiE et CLiE Mail.

Configuration manuelle du point d'accès sans fil

Si aucun point d'accès sans fil n'est trouvé, vous pouvez enregistrer un profil sur votre ordinateur de poche CLiÉ manuellement. Procédez comme suit.

- Lancez **Préférences** à partir de l'écran d'accueil. L'écran **Préférences** s'affiche.
- Tapez sur **▼** dans l'angle supérieur droit de l'écran, puis sélectionnez [Réseau].
- Tapez sur [**▼** Service :], puis sélectionnez [LAN sans fil].
- Tapez sur [Détails...]. L'écran **Paramétrage LAN sans fil** s'affiche.
- Tapez sur [Créer]. L'écran **Paramétrage LAN sans fil** pour un nouveau profil s'affiche.

- Configurez chaque paramètre.



- Nom du profil :**
Saisissez un nom de profil de votre choix.
- SSID :**
Saisissez la SSID pour le point d'accès sans fil que vous utilisez.
- WEP :**
Tapez sur **▼** et sélectionnez une option de clé WEP (clé de chiffrement). Lorsqu'une option différente de [Aucun] est sélectionnée, la boîte de dialogue **Saisie clé WEP** s'affiche. Saisissez ensuite le code de la clé WEP.

- Mode de connexion**
Tapez sur [Adhoc] pour sélectionner cette option en cas de connexion directe à un dispositif compatible réseau sans fil. Sélectionnez un canal dans la liste affichée en tapant **▼** à la suite de [can :].

- Connexion auto :**
Lorsque plusieurs profils sont enregistrés sur votre ordinateur de poche CLiÉ, un profil approprié à votre emplacement est automatiquement sélectionné pour établir la connexion avec un point d'accès sans fil. Si vous sélectionnez [Activer], le profil deviendra l'une des cibles lorsque la connexion automatique sera établie.

Conseil

Votre ordinateur de poche CLiÉ vous permet d'enregistrer jusqu'à 30 profils.

- Params. avancés**
Si vous rencontrez les cas suivants, tapez sur [Params. avancés] dans l'écran **Paramétrage LAN sans fil** pour configurer les paramètres affichés à l'écran.

Si vous désactivez DHCP et configurez les paramètres suivants manuellement

La désactivation de DHCP n'est généralement pas nécessaire. Si vous désactivez DHCP, contactez l'administrateur du réseau sans fil.

- Adresse IP
- Masque de sous-réseau
- Adr. passerelle
- DNS primaire
- DNS secondaire

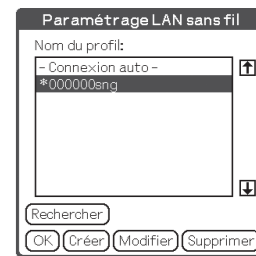
Si vous désactivez [Eco. d'énergie :]

Désactivez [Eco. d'énergie :] pour que la communication s'effectue avec un maximum de puissance lorsque le réseau sans fil est instable. Notez cependant que la batterie sera vite épuisée. Sélectionnez [Eco. d'énergie :] pour une utilisation normale.

Si vous avez besoin de sélectionner [Authentification :]

Si vous avez sélectionné une option différente de [Aucun] pour [WEP :] à l'étape 6, vous aurez peut-être besoin de sélectionner [Syst. ouvert] ou [Clé partagée], en fonction de votre point d'accès sans fil.

- Tapez sur [OK]. La liste des profils s'affiche dans l'écran **Paramétrage LAN sans fil**. Le profil que vous avez configuré est ajouté à la liste.



- Tapez sur [OK]. L'écran **Préférences** pour le [Réseau] s'affiche à nouveau.

La configuration de la connexion à Internet via la fonction réseau sans fil est terminée. Pour utiliser Internet ou la messagerie électronique, suivez les instructions pour configurer NetFront v3.1 for CLiE et CLiE Mail.

Vérification de l'adresse MAC

Si vous avez besoin de connaître l'adresse MAC de votre ordinateur de poche CLiÉ, vérifiez cette information dans [Adresse MAC :] dans l'écran **Paramètres de connexion** à l'aide de la méthode suivante.

- Tapez sur **▼** dans l'angle supérieur droit de l'écran **Préférences**, puis sélectionnez [Réseau]. L'écran **Préférences** pour le [Réseau] s'affiche.
- Tapez sur [**▼** Service :], puis sélectionnez [LAN sans fil].
- Tapez sur [Détails...]. L'écran **Paramétrage LAN sans fil** s'affiche.
- Tapez sur **[Menu]** (Menu). Le menu **Information** s'affiche.
- Tapez sur [Etat de la connexion]. L'écran **Paramètres de connexion** s'affiche.

Pour revenir à l'écran **Paramétrage LAN sans fil**, tapez sur [OK].

Conseil

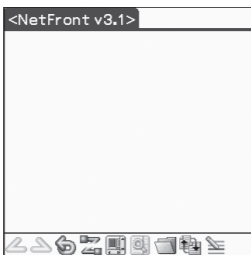
Si l'adresse MAC n'apparaît pas, tapez sur [Connecter] puis sur [Annuler] à l'étape 2.

Navigation sur des sites Web

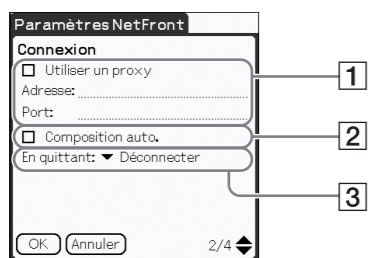
Vous devez configurer **NetFront v3.1 for CLIE** pour naviguer sur des sites Web.

Configuration de NetFront v3.1 for CLIE

- 1 Lancez **NetFront v3.1 for CLIE** à partir de l'écran d'accueil.
L'écran du navigateur s'affiche.



- 2 Tapez sur (Menu) et [Paramètres NetFront] à partir du menu [Options].
La première page de l'écran **Paramètres NetFront** s'affiche.
- 3 Tapez sur dans l'angle inférieur droit de l'écran pour afficher la deuxième page de l'écran **Paramètres NetFront**.
L'écran **Paramètres NetFront** pour les [Connexion] s'affiche.
- 4 Configurez chaque paramètre.



1 Utiliser un proxy

Si votre fournisseur d'accès à Internet (ISP, Internet Service Provider) vous communique une adresse de serveur proxy, sélectionnez [Utiliser un proxy] et saisissez l'adresse (ou le nom de l'hôte) et le numéro de port du serveur proxy.

2 Composition auto.

Vous pouvez accéder à Internet automatiquement sans afficher la boîte de dialogue **Message** en sélectionnant l'option [Composition auto.].

3 En quittant:

Vous pouvez choisir le mode de fermeture de **NetFront v3.1 for CLIE**.

[Rester connecté] : maintient la connexion à Internet pour vous permettre de l'utiliser avec d'autres applications.

[Déconnecter] : met fin à la connexion à Internet lors de la fermeture de **NetFront v3.1 for CLIE** ou du démarrage d'une autre application.

[Invite] : affiche la boîte de dialogue **Invite**, pour mettre fin à la connexion ou pour la maintenir.

- 5 Tapez sur [OK].

L'écran du navigateur s'affiche.

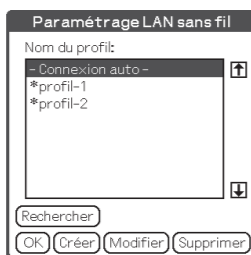
Définition d'une méthode pour établir la communication via la fonction réseau sans fil

Si vous utilisez la fonction réseau sans fil

- 1 Lancez **NetFront v3.1 for CLIE** à partir de l'écran d'accueil.
L'écran du navigateur s'affiche.
- 2 Tapez sur (Menu) et [Préférences] dans le menu [Options].
L'écran **Préférences** pour le [Réseau] s'affiche à nouveau.
- 3 Vérifiez que l'option [LAN sans fil] est sélectionnée.

Conseils

- Si l'option [LAN sans fil] n'est pas sélectionnée, tapez sur Service :] pour la sélectionner.
- Si plusieurs profils sont enregistrés, sélectionnez [Détails...] et [-Connexion auto-] dans l'écran **Paramétrage LAN sans fil**. Un profil approprié à votre emplacement est automatiquement sélectionné pour établir la connexion à Internet.



- 4 Tapez sur [Terminé].

L'écran du navigateur s'affiche.

Navigation sur des sites Web

- 1 Lancez **NetFront v3.1 for CLIE** à partir de l'écran d'accueil.
L'écran du navigateur s'affiche.
- 2 Tapez sur (Hors-ligne).
La boîte de dialogue **Message** s'affiche.

Conseil

Lorsque l'option [Composition auto.] est sélectionnée sur la deuxième page de l'écran **Paramètres NetFront**, la connexion s'effectue automatiquement.

- 3 Tapez sur [OK].

Lorsque votre ordinateur de poche CLIE est connecté à Internet, l'indication (En-ligne) est affichée.

Visualisation d'un site Web

- 1 Dans l'écran du navigateur, tapez sur (Menu) et [Saisir l'adresse] à partir de [Ouverture].
L'écran **Saisir l'adresse** s'affiche.
- 2 Saisissez l'URL du site Web que vous souhaitez visualiser.

Conseil

Vous pouvez également utiliser des raccourcis en tapant sur Assistant].

- 3 Tapez sur [OK].

Le site Web dont vous avez saisi l'adresse s'affiche.

Déconnexion

Tapez sur (En-ligne) dans l'écran du navigateur pour mettre fin à la connexion.

Lorsque votre ordinateur de poche CLIE se déconnecte d'Internet, (Hors-ligne) s'affiche.

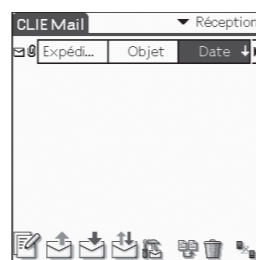
- ➔ Pour obtenir davantage de détails sur la connexion à Internet, reportez-vous à la section « Internet/messagerie » dans le « Manuel des applications CLIE » installé sur votre ordinateur.

Envoi/réception de messages électroniques

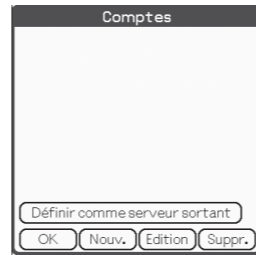
Pour envoyer/recevoir des messages électroniques, vous devez configurer **CLIE Mail**.

Configuration de CLIE Mail

- 1 Lancez **CLIE Mail** à partir de l'écran d'accueil.
L'écran **CLIE Mail** s'affiche.



- 2 Tapez sur (Menu) et [Comptes] dans le menu [Options].
L'écran **Comptes** s'affiche.



- 3 Tapez sur [Nouv.].
L'écran **Nouveau compte** pour [Nom] s'affiche.
- 4 Saisissez le nom qui doit s'afficher lorsque vous envoyez des messages électroniques et tapez sur [Suivant].
L'écran **Nouveau compte** pour [Adresse e-mail] s'affiche.
- 5 Saisissez votre adresse électronique, puis cliquez sur [Suivant].
L'écran **Nouveau compte** pour [Noms des serveurs de messagerie] s'affiche.
- 6 Saisissez l'adresse du serveur dans [Serveur de messagerie entrant (POP3)] et [Serveur de messagerie sortant (SMTP):], puis tapez sur [Suivant].
L'écran **Nouveau compte** pour [Connexion Internet Mail] s'affiche.
- 7 Saisissez le nom du compte de messagerie/nom d'utilisateur dans [Nom de compte : (ex. dupont)] et le mot de passe du compte de messagerie/mot de passe utilisateur dans [Mot de passe :], puis tapez sur [Suivant].
L'écran **Nouveau compte** pour [Félicitations] s'affiche.
- 8 Tapez sur [Terminer].
L'écran **Comptes** s'affiche.
- 9 Tapez sur [OK].
L'écran **CLIE Mail** s'affiche.

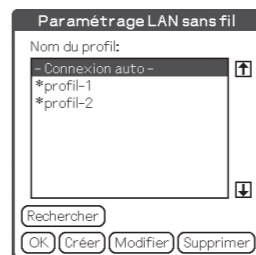
Définition d'une méthode pour établir la communication via la fonction réseau sans fil

Si vous utilisez la fonction réseau sans fil :

- 1 Lancez **CLIE Mail** à partir de l'écran d'accueil.
L'écran **CLIE Mail** s'affiche.
- 2 Tapez sur (Menu) et [Réseaux] dans le menu [Options].
L'écran **Préférences** pour le [Réseau] s'affiche.
- 3 Vérifiez que l'option [LAN sans fil] est sélectionnée.

Conseils

- Si l'option [LAN sans fil] n'est pas sélectionnée, tapez sur Service :] pour la sélectionner.
- Si plusieurs profils sont enregistrés, sélectionnez [Détails...] et [-Connexion auto-] dans l'écran **Paramétrage LAN sans fil**. Un profil approprié à votre emplacement est automatiquement sélectionné pour établir la connexion à Internet.



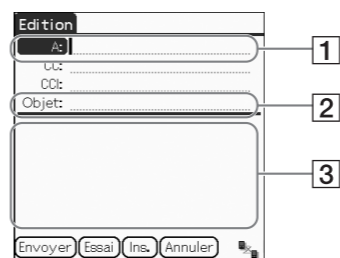
- 4 Tapez sur [Terminé].

L'écran **CLIE Mail** s'affiche.

Envoi de messages électroniques

Vous pouvez envoyer des messages électroniques avec **CLIE Mail**.

- 1 Lancez **CLIE Mail** à partir de l'écran d'accueil.
L'écran **CLIE Mail** s'affiche.
- 2 Tapez sur (Nouveau).
L'écran **Edition** s'affiche.
- 3 Saisissez l'adresse électronique du destinataire, l'objet et le corps du message.



- 1 **A** : Saisissez l'adresse électronique du destinataire.
- 2 **Objet** : Saisissez l'objet du message.
- 3 Saisissez le corps du message.

- 4 Tapez sur [Envoyer] et [Maintenant].
Une fois la connexion à Internet établie, l'écran **Progression de la connexion** s'affiche et le message électronique est envoyé.

Conseil

Lorsque vous tapez sur [Plus tard], le message électronique est enregistré provisoirement dans [Envoi].

Le message ainsi enregistré sera envoyé lorsque vous taperez sur (Envoyer).

- 5 Tapez sur [OK].
L'écran **CLIE Mail** s'affiche.

- 6 Tapez sur (En-ligne).

L'indication (Hors-ligne) s'affiche lorsque la connexion est terminée.

Réception de messages électroniques

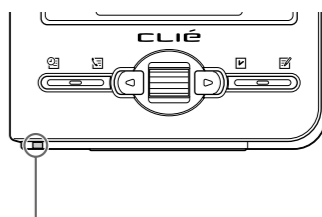
Vous pouvez recevoir des messages électroniques avec **CLIE Mail**.

- 1 Tapez sur (Recevoir) dans l'écran **CLIE Mail**.
Une fois la connexion à Internet établie, l'écran **Progression de la connexion** s'affiche et vous êtes en mesure de recevoir des messages électroniques.
- 2 Tapez sur [OK].
Le message électronique reçu est affiché dans [Réception], dans l'écran **CLIE Mail**.
- 3 Tapez sur (En-ligne).
L'indication (Hors-ligne) s'affiche lorsque la connexion est terminée.
- 4 Tapez sur le message électronique reçu.
Le texte du message reçu s'affiche.

- ➔ Pour obtenir davantage de détails sur la configuration, l'envoi ou la réception de messages électroniques, reportez-vous à la section « Internet/messagerie » dans le « Manuel des applications CLIE » installé sur votre ordinateur.

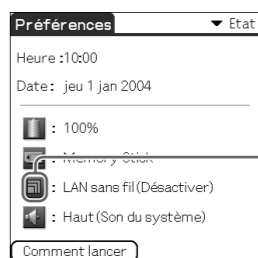
Vérification des informations sur la fonction réseau sans fil

Le voyant réseau sans fil s'allume à chaque opération.



Voyant réseau sans fil

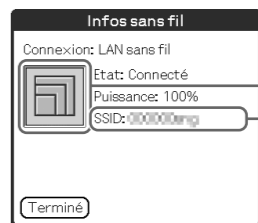
L'icône de la fonction réseau sans fil s'affiche également dans l'écran **Préférences** pour [Etat].



s'affiche lorsque la fonction réseau sans fil est utilisée.

Vous pouvez également taper sur l'icône « LAN sans fil (Désactiver) » pour afficher la boîte de dialogue **Infos sans fil**.
Des informations détaillées sur la connexion sont disponibles dans cette boîte de dialogue.

Lorsque vous utilisez la fonction réseau sans fil



1 Niveau de réception

Lorsque vous vous connectez à Internet via la fonction réseau sans fil, différents niveaux de réception s'affichent comme indiqué ci-dessous.

- : Nul
- : 1–35%
- : 36–70%
- : 71–100%

2 SSID

La SSID couramment utilisée pour le point d'accès sans fil s'affiche.

<http://www.sony.net/>

Printed in Japan



Imprimé sur papier 100 % recyclé avec de l'encre à base d'huile végétale sans COV (composés organiques volatils).