

WALKMAN

Cassette Player

WM-EX122

Mode d'emploi

WALKMAN est une marque de fabrique de Sony Corporation

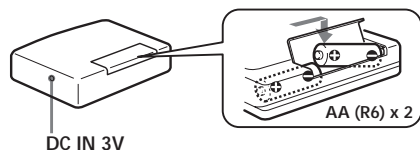
Sony Corporation © 1996

Printed in Malaysia

Préparatifs

Alimentation sur piles

Insérez deux piles AA (R6) en respectant la polarité.



Remarques

- Si vous ne comptez pas utiliser pas votre Walkman pendant longtemps, enlevez les piles pour éviter un suintement des piles et la corrosion.
- Quand le son devient instable ou inaudible, remplacez toutes les piles par des neuves.
- Voir "Spécifications" pour l'autonomie des piles.

Alimentation sur une source externe

Vous pouvez raccorder les sources d'alimentation suivantes à la prise DC IN 3 V se trouvant sous le Walkman. (Quand vous raccordez un cordon dans la prise DC IN 3 V, les piles internes sont automatiquement déconnectées.)

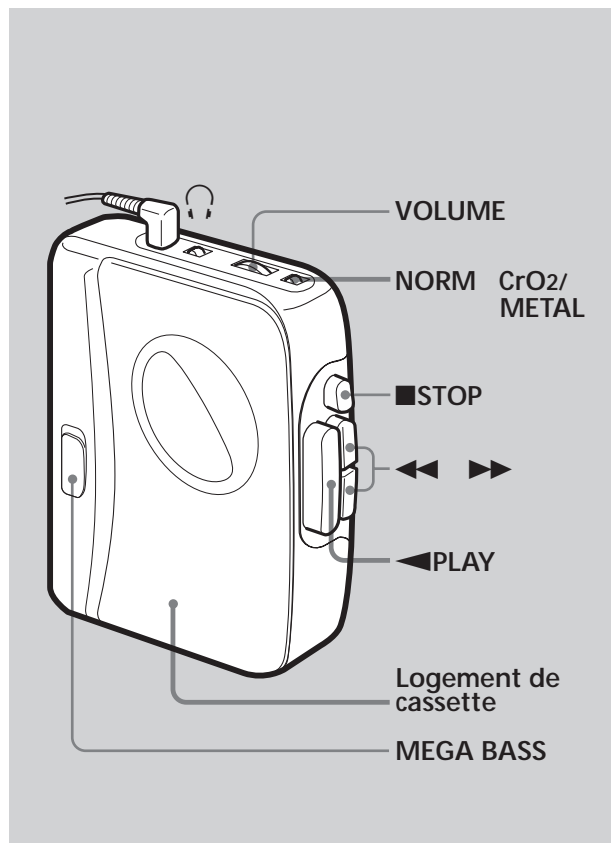
- Courant secteur avec l'adaptateur secteur AC-E30HG

Remarque

Utilisez uniquement l'adaptateur secteur AC-E30HG (non fourni) à l'exclusion de tout autre.



Logement de la cassette



Fonctionnement du lecteur de cassette

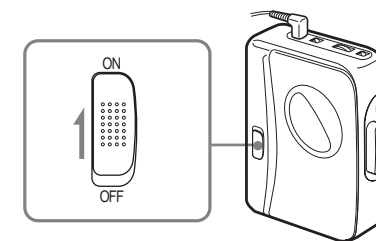
Pour rebobiner la bande	Appuyez sur ◀◀ ou ▶▶.
Pour ajuster le volume	Réglez la commande VOLUME.
Pour arrêter la cassette	Appuyez sur ■ STOP.

Remarques sur la lecture de cassette

- L'utilisation de cassettes de plus de 90 minutes n'est pas recommandée, sauf pour une longue lecture ininterrompue.
- Si aucun son n'est audible alors que la cassette est reproduite, les piles sont probablement faibles. Remplacez toutes les piles par des neuves.
- Si vous n'avez pas utilisé le Walkman depuis longtemps, faites-le marcher pendant quelques minutes avant d'insérer une cassette.
- N'ouvrez pas le logement de la cassette quand la bande défile.
- N'enroulez pas le cordon d'écouteurs autour du Walkman pour éviter d'enclencher les touches et d'user inutilement les piles.

Utilisation de l'effet MEGA BASS

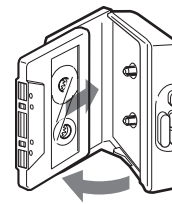
Réglez le commutateur MEGA BASS sur ON pour obtenir des basses profondes et puissantes.



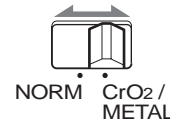
Quand vous utilisez l'effet MEGA BASS

Si le commutateur AVLS est réglé sur LIMIT, l'effet MEGA BASS est réduit.

1 Insérez une cassette.



2 Réglez le mode NORM ou CrO₂/METAL en fonction du type de cassette.



3 Appuyez sur PLAY.

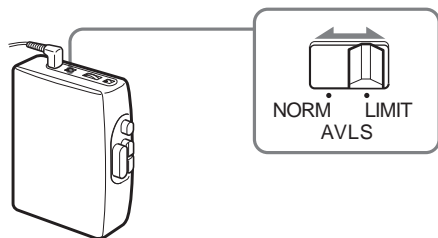


Utilisation du système AVLS

Système de limitation automatique du volume sonore (AVLS)

Le commutateur AVLS (Automatic Volume Limiter System) limite automatiquement le volume de votre Walkman à un niveau modéré sans dégrader la qualité du son.

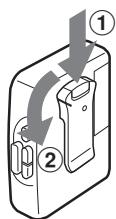
- Quand le commutateur AVLS est sur la position LIMIT (environ 85 dB) le volume reste à un niveau modéré même si vous essayez de l'augmenter, et la qualité du son ne change pas.
- Quand le commutateur AVLS est sur la position LIMIT, le son risque d'être déformé ou instable selon le type de musique (surtout les graves accentuées). Dans ce cas, réduisez le volume.
- Quand vous réglez le commutateur AVLS sur NORM, vous pouvez augmenter complètement le volume de votre Walkman stéréo.



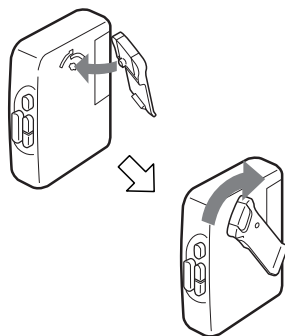
Utilisation de l'attache de ceinture

L'attache fournie vous permet de fixer le Walkman à une ceinture ce qui est bien pratique.

Retrait de l'attache de ceinture



Fixation de l'attache de ceinture



Précautions

Remarques sur les écouteurs

Sécurité routière

Ne vous servez pas des écouteurs pendant la conduite d'une voiture, d'une moto ou d'un autre véhicule motorisé, afin d'éviter tout accident de la circulation. En outre, il est interdit dans certaines zones d'utiliser des écouteurs en conduisant. Il peut être également dangereux d'écouter à volume élevé en marchant, spécialement aux croisements. Vous devez toujours être extrêmement prudent et cesser d'écouter dans des situations présentant des risques d'accident.

Prévention des dommages auditifs

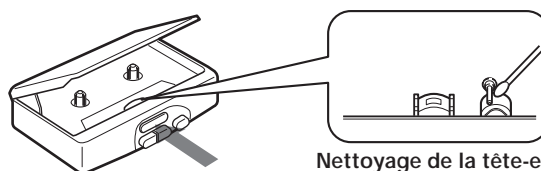
Évitez d'utiliser les écouteurs à volume élevé. Les spécialistes déconseillent une écoute continue à volume trop puissant. Si vous percevez un sifflement dans les oreilles, mieux vaut réduire le volume ou cesser d'écouter.

Ne gênez pas les personnes qui vous entourent

Maintenez un volume d'écoute modéré. Vous pourrez ainsi entendre les sons extérieurs et être attentifs aux gens qui vous entourent.

Entretien du Walkman

- N'exposez pas l'appareil à des sources de chaleur, au soleil, à de la poussière, du sable, de l'humidité, la pluie ou des chocs mécaniques. Ne le laissez jamais dans une voiture aux vitres fermées.
- La tête de lecture devient sale en cas d'écoute prolongée. Si le son devient irrégulier ou les parasites deviennent excessifs, nettoyez-la tête et le parcours de la bande avec de l'alcool.

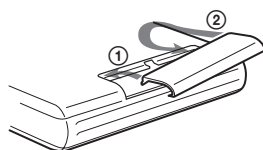


Nettoyage de la tête-et du passage de la bande

- Nettoyez régulièrement la fiche des écouteurs pour obtenir un son optimal.
- Ne pas utiliser d'alcool, benzine ou diluant pour nettoyer le coffret.

Au sujet du couvercle du logement des piles

Si le couvercle du logement des piles s'est détaché parce que vous avez laissé tomber le Walkman ou avez forcé sur le couvercle, fixez-le en procédant dans l'ordre indiqué sur l'illustration.



Pour toute question ou problème concernant cet appareil et non couverts par ce mode d'emploi, consultez votre revendeur Sony.

Spécifications

Alimentation

CC 3 V, 2 piles AA (R6)

Source d'alimentation externe CC 3 V

Autonomie des piles

(approximativement en heures si vous utilisez les piles indiquées ci-dessous)

Piles	Lecture
Alcalines Sony LR6 (SG)	16 hrs.
Sony R6P (SR)	4,5 hrs.

Dimensions

111,5 x 89 x 34,1 mm (l/h/p)

(4 1/2 x 3 5/8 x 1 3/8 po.) saillies comprises

Poids 180 g (6,4 on.) piles comprises

Accessoires fournis

- Écouteurs stéréo (1)
- Attache de ceinture (1)

Accessoires en option

- Adaptateur secteur AC-E30HG

Votre revendeur peut ne pas posséder certains des accessoires mentionnés ci-dessus. Consultez-le pour plus de détails à ce sujet.

La conception et les spécifications peuvent être modifiées sans préavis.