

Pour une mise en fonction rapide

Merci d'avoir choisi ce produit Sony.

Après avoir suivi pas à pas ce guide, vous pourrez :

Insérer des piles dans la télécommande.

Connectez l'écran plasma à l'unité de réception.

Branchez le câble du transformateur de CA, l'antenne et le magnétoscope

Sélectionner la langue des menus sur écran.

Sélectionner le pays, dans lequel vous désirez utiliser l'appareil.

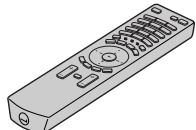
Réglez l'heure de l'horloge.

Réglez le téléviseur.

Modifier l'ordre d'apparition des chaînes sur l'écran.

Voir les chaînes de télévision.

Une télécommande (RM-972) :



Un câble coaxial :



N'ôtez pas les noyaux de ferrite.

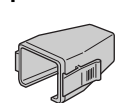
Deux câbles CA (Type C-4) :



N'ôtez pas les noyaux de ferrite.

⚠ Utilisez ces câbles secteur (avec prise de terre) pour le téléviseur (partout sauf dans le Royaume-Uni ou en Suisse).

Un capuchon de protection pour la fiche de courant :



Deux batteries de dimension AAA (Référence R03) :



Un chiffon de nettoyage :



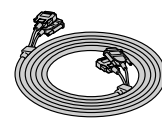
Deux câbles CA (Type BF) :



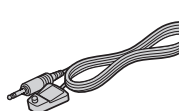
N'ôtez pas les noyaux de ferrite.

⚠ N'utilisez ces câbles secteur (avec prise de terre) que dans le Royaume-Uni. Pour utiliser ces câbles secteur, se reporter à NOTICE POUR LES USAGERS DU ROYAUME-UNI", page 2 [GB] du mode d'emploi. Suivant le pays, il se peut que ces câbles secteur ne soient pas fournis.

Un câble connexion :



Une souris AV :



Deux câbles CA (Type C-5) :



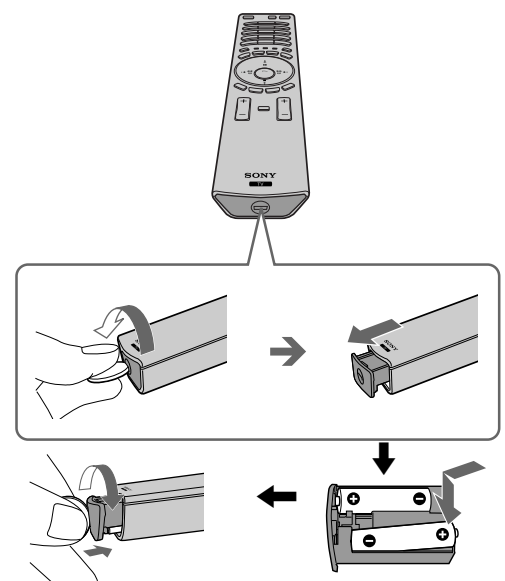
N'ôtez pas les noyaux de ferrite.

⚠ N'utilisez ces câbles secteur (avec prise de terre) qu'en Suisse. Suivant le pays, il se peut que ce câble secteur ne soit pas fourni.

Insertion des piles dans la télécommande

2

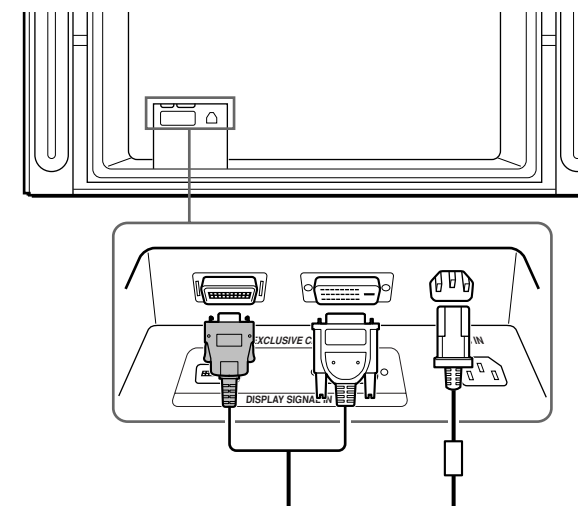
⚠ Vérifiez que les piles sont correctement placées ! Respectez l'environnement : déposez les piles usagées dans les conteneurs prévus à cet effet.



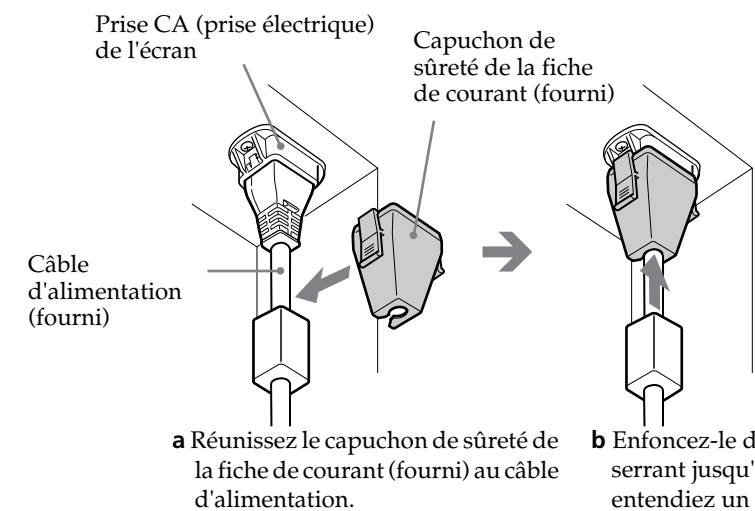
- ① Utilisez le câble de connexion fourni.
- ① Utilisez le câble secteur qui est fourni pour l'appareil de télévision (Type C-4, Type BF ou Type C-5, reportez-vous à le étape 1).

1 Connectez à l'appareil, le câble de connexion écran et le câble secteur fournis pour le téléviseur.

⚠ Ne branchez pas le câble secteur au réseau avant d'avoir réalisé toutes les connexions.



2 Enfoncez fortement la fiche de courant dans la prise CA de l'écran.

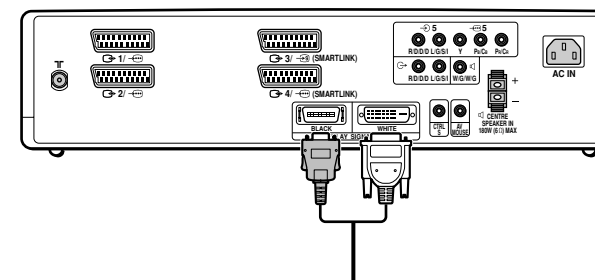


① Lorsque vous débranchez le câble, tirez sur le capuchon vers la fiche électrique en direction du bas, en appuyant sur ses deux côtés et retirez la fiche.

3 Installez l'écran en utilisant le support mural ou le pied spécifié.

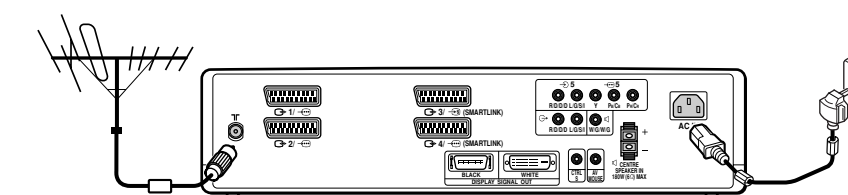
① Avant d'installer l'écran, consultez les instructions d'installation qui sont jointes au support mural ou au pied.

4 Connectez le câble de connexion fourni à l'unité de réception.



- ① Utilisez le câble du transformateur de CA fourni (type C-4, type BF ou type C-5, reportez-vous à le étape 1).
- Pour brancher l'antenne, utilisez le câble coaxial fourni.
- On ne fournit pas d'autre câble de connexion.

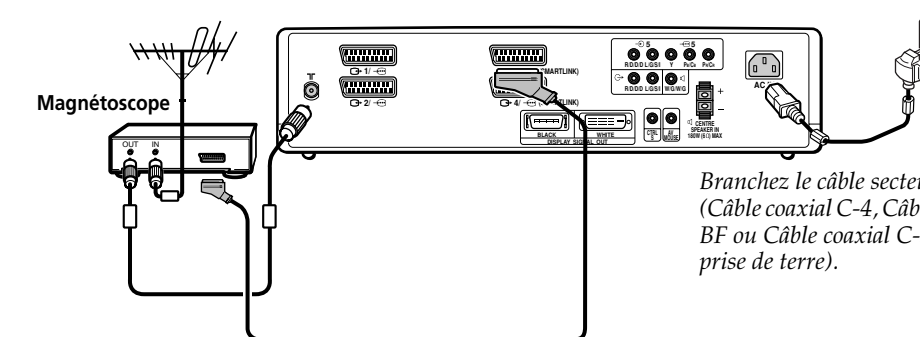
Connexion d'une antenne



Connectez le câble coaxial fourni.

Connectez le câble secteur fourni (Câble coaxial C-4, Câble coaxial BF ou Câble coaxial C-5, avec prise de terre).

Connexion d'un magnétoscope à une antenne



Le branchement par prise Péritel est optionnel.

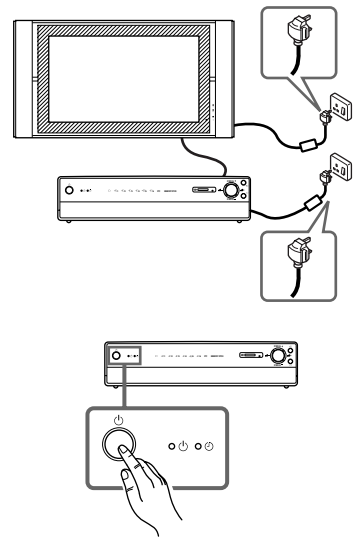
- ① Le câble Péritel est en option, mais si vous utilisez une prise Péritel pour votre magnétoscope, la qualité de l'image et du son en sera améliorée.
- Pour de plus amples détails sur la façon de connecter le magnétoscope, veuillez consulter le chapitre "Connexion des équipements en option" (page 61 du mode d'emploi).

⚠ Si vous ne disposez pas d'un câble avec prise Péritel, après avoir procédé à la mémorisation automatique du téléviseur, mémorisez le signal de test du magnétoscope sur la chaîne, en utilisant l'option "Mémorisation manuelle". Pour connaître les détails de la programmation manuelle de ces réglages préalables, reportez-vous au mode d'emploi, page 39, 1ère étape. Consultez le mode d'emploi de votre magnétoscope pour identifier le canal de sortie de votre magnétoscope.

Allumer le téléviseur

5

1 Connectez l'écran plasma et l'unité de réception au réseau (100 - 240 VCA; 50/60 Hz pour l'écran; 220 - 240 VCA, 50 Hz pour l'unité de réception).



2 Lorsque vous connectez le téléviseur pour la première fois, celui-ci s'allume automatiquement. Si ce n'était pas le cas, appuyez sur la touche **marche / arrêt** située sur la partie frontale de votre téléviseur pour l'allumer.

Sélectionner la langue, le pays dans les menus sur écran et réglez l'heure de l'horloge

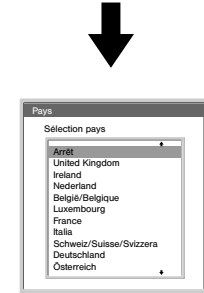
Ce téléviseur fonctionne en déroulant des menus sur écran. En suivant les instructions ci-dessous, vous pouvez sélectionner la langue dans laquelle vous désirez que les menus sur écran apparaissent, le pays dans lequel vous allez utiliser le téléviseur et réglez l'heure de l'horloge.

6

La première fois que vous allumerez le téléviseur, le menu **Language** (Langue) apparaîtra automatiquement sur l'écran.



1 Appuyez sur la touche **↓/↑/←/→** de la télécommande pour sélectionner la langue et appuyez ensuite sur la touche **OK** pour confirmer votre choix. A partir de ce moment, tous les menus apparaîtront dans la langue que vous avez choisie.



2 Le menu **Pays** apparaîtra automatiquement sur l'écran. Appuyez sur la touche **↓/↑** pour sélectionner le pays dans lequel vous désirez utiliser le téléviseur et appuyez ensuite sur la touche **OK** pour confirmer la sélection.

- ❗ Si le pays où vous allez utiliser le téléviseur ne figure pas sur la liste, sélectionnez "Arrêt" au lieu de sélectionner un pays.
- Lorsque vous modifiez la sélection d'un pays, vous devez toujours exécuter ensuite **Régl. horloge** (Réglage de l'horloge).



3 Le menu **Régl. horloge** est affiché sur l'écran du téléviseur.

- a) Appuyez sur la touche **↓/↑** pour régler l'heure et ensuite appuyez sur la touche **→**.
- b) Appuyez sur la touche **↓/↑** pour régler les minutes et ensuite appuyez sur la touche **→**.
- c) Appuyez sur la touche **↓/↑** pour régler les secondes et ensuite appuyez sur la touche **OK** du signal heure. L'horloge se met en marche.

- ❗ Si vous réglez l'horloge, vous devez toujours exécuter ensuite **Mém. auto.**

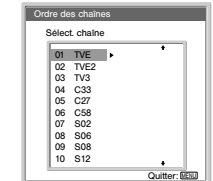
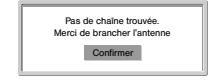
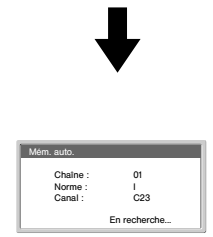
Le menu de **Mémorisation automatique** apparaît sur l'écran.



Mémorisation automatique du téléviseur

Il faut procéder à la mémorisation automatique du téléviseur pour recevoir les chaînes (émetteurs TV). En suivant les instructions ci-dessous, cet appareil cherche et mémorise toutes les chaînes disponibles.

7



1 Appuyez sur la touche **OK** pour sélectionner **Oui**.

2 Le réglage et la mémorisation automatique de tous les canaux (émetteurs TV) disponibles commencent.

- ⚠ Ce processus peut demander quelques minutes. Soyez patient et n'appuyez sur aucune touche tant que durera le processus de mémorisation. Sinon, le processus ne serait pas complet.

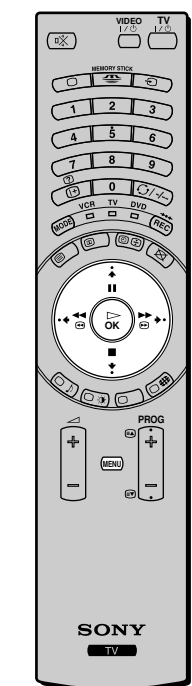
- ⚠ Si le téléviseur n'a trouvé aucune chaîne (émetteur TV) après la mémorisation automatique, vous verrez apparaître sur l'écran un message vous demandant de brancher l'antenne. Veuillez la brancher comme indiqué à l'étape 4 et appuyez ensuite sur la touche **OK**. Le processus de mémorisation automatique reprendra.

A la fin de la mémorisation automatique, le menu **ordre des chaînes** apparaît sur l'écran.

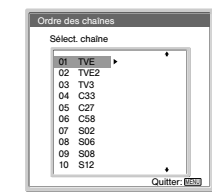
Modifier l'ordre de programmation des chaînes sur l'écran

En suivant les instructions ci-dessous, vous pouvez changer l'ordre d'apparition des chaînes (émetteurs TV) sur l'écran.

8



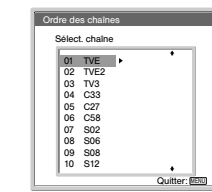
a) Si vous ne désirez pas changer l'ordre des chaînes :



Appuyez sur la touche **MENU** pour revenir à l'image télévisée.

👍 Le téléviseur est prêt à fonctionner.

b) Si vous désirez changer l'ordre des chaînes :



1 Appuyez sur la touche **↓** ou **↑** pour sélectionner le numéro de la chaîne et le canal (émetteur TV) que vous désirez changer de place et appuyez ensuite sur **→**.

2 Appuyez sur la touche **↓** ou **↑** pour sélectionner le nouveau numéro de chaîne sous lequel vous désirez mémoriser le canal (émetteur TV) sélectionné et appuyez ensuite sur **←**.

3 Reprenez de 1 à 2 si vous désirez réorganiser d'autres chaînes de télévision.

4 Appuyez sur la touche **MENU** pour revenir à l'image télévisée.

👍 Le téléviseur est prêt à fonctionner.

L'ordre que vous venez de choisir pour les chaînes de télévision est maintenant mémorisé