

# Personal Audio Docking System

## Mode d'emploi Bedienungsanleitung (Rückseite)

RDP-X50iP



©2010 Sony Corporation Printed in China

http://www.sony.net/

Français

## AVERTISSEMENT

**Pour réduire les risques d'incendie ou d'électrocution, n'exposez pas cet appareil à la pluie ni à l'humidité.**

Pour réduire les risques d'incendie, ne couvrez pas les orifices de ventilation de l'appareil avec des journaux, nappes, rideaux, etc., et ne placez aucune bougie allumée sur l'appareil.

Pour réduire les risques d'incendie ou d'électrocution, n'exposez pas cet appareil à des gouttes ou des éclaboussures et ne placez pas d'objets remplis de liquides, tels que des vases sur l'appareil.

N'installez pas l'appareil dans un espace restreint, comme une bibliothèque ou un meuble encastré.

N'exposez pas les piles (rechargeables ou installées) à une chaleur excessive comme à la lumière du soleil, au feu ou à d'autres sources de chaleur pendant une période prolongée.

Etant donné que la fiche principale permet de débrancher l'appareil du réseau électrique, raccordez l'appareil à une prise secteur facilement accessible. Si vous constatez que l'appareil ne fonctionne pas normalement, débranchez immédiatement la fiche principale de la prise secteur.

L'appareil n'est pas déconnecté de la source d'alimentation (secteur) tant qu'il reste branché sur la prise murale, même si le lecteur lui-même est éteint.

La plaque signalétique ainsi que des informations essentielles concernant la sécurité sont placées au bas de l'appareil et sur l'adaptateur secteur.

### ATTENTION

Il existe un risque d'explosion si la pile n'est pas correctement remplacée. Remplacez la pile uniquement par une pile de type identique.

**Avis à l'intention des clients : les informations suivantes concernent uniquement les appareils vendus dans les pays appliquant les directives de l'UE**

Le fabricant de ce produit est Sony Corporation, 1-7-1 Konan Minato-ku Tokyo, 108-0075 Japon. Le représentant autorisé pour les questions de compatibilité électromagnétique (EMC) et la sécurité des produits est Sony Deutschland GmbH, Hedelfinger Strasse 61, 70327 Stuttgart, Allemagne. Pour toute question relative au SAV ou à la garantie, merci de bien vouloir vous référer aux coordonnées contenues dans les documents relatifs au SAV ou la garantie.

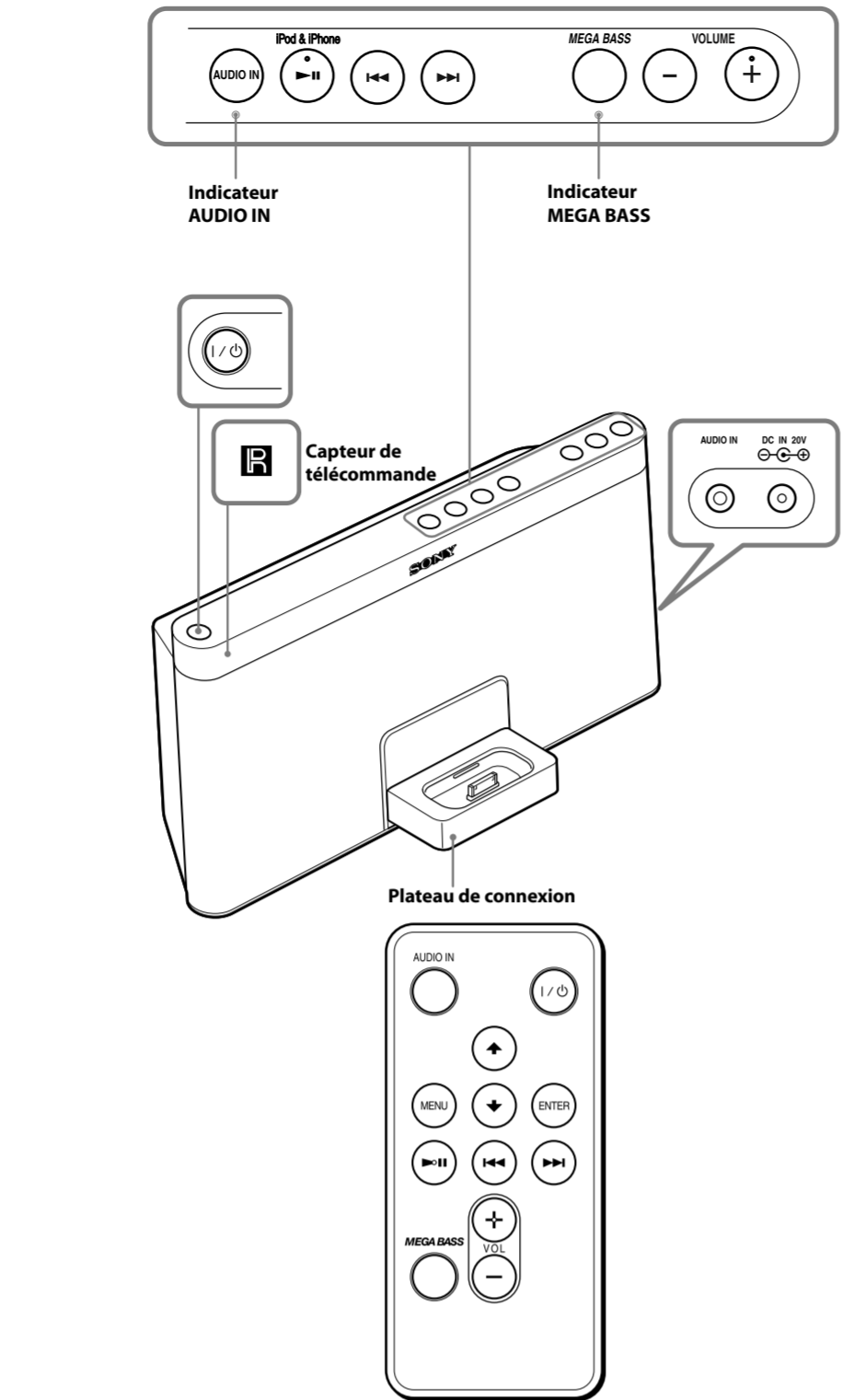
La validité de la marque CE est limitée aux pays où elle est légalement en application, notamment dans les pays de l'EEE (Espace économique européen).

## Caractéristiques

- Compatible avec iPod et iPhone
- MEGA BASS
- Fonction entrée audio
- Télécommande sans fil fournie

## Précautions

- Utilisez la source d'alimentation spécifiée dans la section « Spécifications » pour faire fonctionner l'appareil.
- Pour débrancher le cordon d'alimentation (secteur), tirez sur la fiche et non sur le cordon.
- Etant donné qu'un aimant puissant est utilisé pour le haut-parleur, conservez vos cartes de crédit à piste magnétique ou vos montres à ressort à distance de l'appareil afin d'éviter tout dommage occasionné par l'aimant.
- Ne laissez pas l'appareil à proximité d'une source de chaleur, telle qu'un radiateur ou un conduit de ventilation, ou dans un endroit directement exposé au soleil, à une poussière excessive, à des vibrations ou à des chocs.
- Placez l'appareil dans un endroit suffisamment ventilé pour éviter toute surchauffe interne. Ne placez pas l'appareil sur une surface (tapis, couvertures, etc.) ou à proximité de tissus (rideaux) susceptibles d'obstruer les orifices de ventilation.
- Si un solide ou un liquide s'introduit dans l'appareil, débranchez-le et faites-le vérifier par un personnel qualifié avant de le réutiliser.
- Pour nettoyer le boîtier, utilisez un chiffon doux imbibé d'une solution détergente neutre.
- Si vous placez l'appareil à proximité d'un projecteur ou d'un téléviseur à tube cathodique, des images fantômes risquent d'apparaître à l'écran. Dans ce cas, éloignez l'appareil de ces équipements.



Les touches **VOLUME + (VOL +** sur la télécommande) et **►||** comportent un point tactile.

### REMARQUES SUR LA PILE AU LITHIUM

- Essayez la pile avec un chiffon sec pour assurer un bon contact.
- Veillez à respecter la polarité lors de l'installation de la pile.
- Ne tenez pas la pile avec des pinces métalliques car cela pourrait entraîner un court-circuit.

**Traitement des appareils électriques et électroniques en fin de vie (Applicable dans les pays de l'Union Européenne et aux autres pays européens disposant de systèmes de collecte sélective)**

Ce symbole, apposé sur le produit ou sur son emballage, indique que ce produit ne doit pas être traité avec les déchets ménagers. Il doit être remis à un point de collecte approprié pour le recyclage des équipements électriques et électroniques. En s'assurant que ce produit est bien mis au rebut de manière appropriée, vous aiderez à prévenir les conséquences négatives potentielles pour l'environnement et la santé humaine. Le recyclage des matériaux aidera à préserver les ressources naturelles. Pour toute information supplémentaire au sujet du recyclage de ce produit, vous pouvez contacter votre municipalité, votre déchetterie ou le magasin où vous avez acheté le produit. Accessoire compatible : télécommande

**Elimination des piles et accumulateurs usagés (Applicable dans les pays de l'Union Européenne et aux autres pays européens disposant de systèmes de collecte sélective)**

Ce symbole, apposé sur les piles et accumulateurs ou sur les emballages, indique que les piles et accumulateurs fournis avec ce produit ne doivent pas être traités comme de simples déchets ménagers. Sur certains types de piles, ce symbole apparaît parfois combiné avec un symbole chimique. Les symboles pour le mercure (Hg) ou le plomb (Pb) sont rajoutés lorsque ces piles contiennent plus de 0,0005% de mercure ou 0,004% de plomb. En vous assurant que ces piles et accumulateurs sont mis au rebut de façon appropriée, vous participez activement à la prévention des conséquences négatives que leur mauvais traitement pourrait provoquer sur l'environnement et sur la santé humaine. Le recyclage des matériaux contribue par ailleurs à la préservation des ressources naturelles.

Pour les produits qui pour des raisons de sécurité, de performance ou d'intégrité de données nécessitent une connexion permanente à une pile ou à un accumulateur, il conviendra de vous rapprocher d'un service technique qualifié pour effectuer son remplacement.

En rapportant votre appareil électrique en fin de vie à un point de collecte approprié vous vous assurez que la pile ou l'accumulateur incorporée sera traitée correctement.

Pour tous les autres cas de figure et afin d'enlever les piles ou accumulateurs en toute sécurité de votre appareil, reportez-vous au manuel d'utilisation. Rapportez les piles ou accumulateurs usagés au point de collecte approprié pour le recyclage.

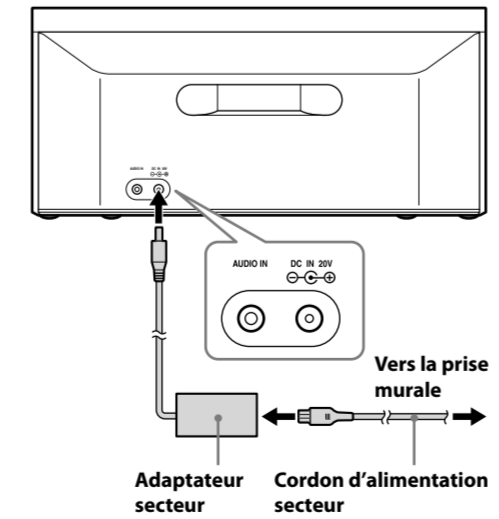
Pour toute information complémentaire au sujet du recyclage de ce produit ou des piles et accumulateurs, vous pouvez contacter votre municipalité, votre déchetterie locale ou le point de vente où vous avez acheté ce produit.

Si vous avez des questions ou des problèmes concernant cet appareil, consultez votre revendeur Sony le plus proche.

## Sources d'alimentation

### Préparation d'une source d'alimentation

- Raccordez le cordon d'alimentation secteur (fourni) à l'adaptateur secteur (fourni).
- Raccordez fermement l'adaptateur secteur à la prise **DC IN 20V** à l'arrière de l'appareil et branchez-le à une prise murale.



**Remarque sur l'adaptateur secteur**

- Servez-vous uniquement de l'adaptateur secteur Sony fourni. La polarité des fiches d'adaptateur d'autres fabricants peut être différente. Le fait de ne pas utiliser l'adaptateur secteur fourni peut provoquer un dysfonctionnement de l'appareil.

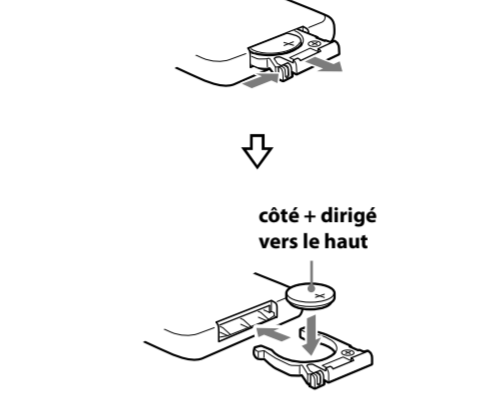
### Préparation de la télécommande

Retirez la feuille isolante avant d'utiliser la télécommande pour la première fois.



### Quand remplacer la pile

Dans des conditions d'utilisation normales, la pile (CR2025) devrait durer environ 6 mois. Lorsque la télécommande ne contrôle plus l'appareil, remplacez la pile par une pile neuve.



### Remarques

- N'essayez pas de recharger la pile.
- Si vous prévoyez de ne pas utiliser la télécommande pendant une période prolongée, retirez la pile afin d'éviter tout dommage résultant d'une fuite de la pile et de la corrosion.

## Fonctionnement

### Avant d'utiliser l'appareil

#### Pour mettre l'appareil sous/hors tension

Appuyez sur I/O (alimentation). Le voyant I/O (alimentation) s'allume en vert lorsque l'appareil est mis sous tension.

#### Pour régler le volume

Appuyez sur la touche **VOLUME +/-** (touche **VOL +/-** sur la télécommande).

#### Conseils

- La plage de réglage du volume est comprise entre 0 et 30.
- Lorsque vous mettez l'appareil sous tension, le dernier réglage de volume est rétabli.
- Si le volume réglé lors de la dernière utilisation est trop fort, il est automatiquement réduit.
- Le voyant I/O (alimentation) clignote trois fois lorsque le son est réglé sur le volume maximum ou minimum.

#### Pour renforcer les graves

Appuyez sur **MEGA BASS**. L'indicateur MEGA BASS s'allume. Vous pouvez alors régler les graves de façon à obtenir un son de grande qualité. Pour rétablir le son normal, appuyez à nouveau sur ce bouton.

#### Système de gestion d'énergie

Une fois la lecture de l'iPod terminée (ou de tout appareil raccorder à la prise **AUDIO IN**), si l'appareil est inutilisé pendant environ 30 minutes, l'appareil va automatiquement se mettre hors tension.

### Lecture d'un iPod

Vous pourrez profiter du son de l'iPod en le plaçant sur le plateau de connexion de cet appareil.

Lorsque vous placez un iPod sur l'appareil, veillez à utiliser l'adaptateur dock universel fourni avec votre iPod ou disponible à la vente auprès d'Apple Inc. Si vous utilisez un iPhone, iPhone 3G, iPhone 3GS ou un iPhone 4, fixez l'adaptateur dock universel fourni pour iPhone, iPhone 3G, iPhone 3GS ou iPhone 4 avant de le connecter.

Le numéro de l'adaptateur, **(12)**, **(15)** ou **(16)**, est indiqué sous les adaptateurs dock universels fournis. **(12)** convient pour l'iPhone, **(15)** convient pour l'iPhone 3G et l'iPhone 3GS, et **(16)** convient pour l'iPhone 4. Vérifiez le numéro de l'adaptateur avant toute utilisation.

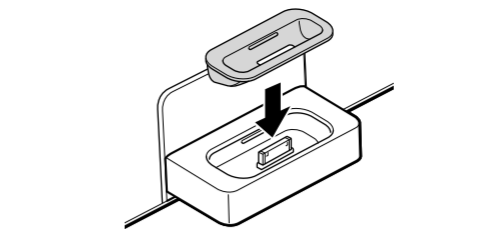
#### Adaptateur Dock Universel



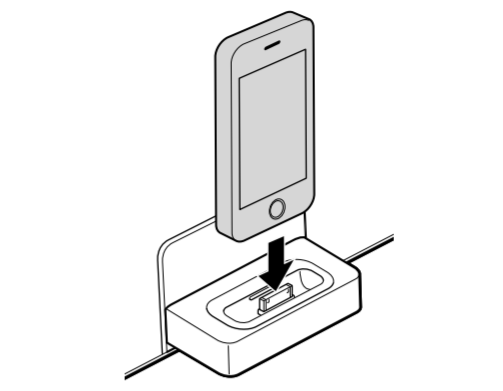
#### Remarques

- Pour utiliser un iPod, reportez-vous au guide d'utilisateur de votre iPod.
- Le connecteur de l'appareil est exclusivement destiné à être utilisé avec un iPod. Si vous utilisez un périphérique qui ne correspond pas au connecteur, raccordez-le à la prise **AUDIO IN** de cet appareil avec le câble de raccordement audio fourni.
- Sony décline toute responsabilité en cas de perte ou d'endommagement des données enregistrées sur un iPod lors de l'utilisation d'un iPod raccorder à cet appareil.
- Pour obtenir des informations détaillées sur les conditions de l'environnement de fonctionnement de votre iPod, reportez-vous au site Web de Apple Inc.

- Fixez l'adaptateur correspondant à votre iPod/iPhone.



- Placez votre iPod/iPhone sur le plateau de connexion.



#### Conseil

- Retirez l'étui ou le cache de votre iPod avant de le placer sur le plateau pour assurer un raccordement stable.

- Appuyez sur **►||** (alimentation directe).

L'iPod commence la lecture.

Vous pouvez faire fonctionner l'iPod raccorder au moyen de l'appareil ou des touches de l'iPod.

Pour	Appuyez sur
Mettre l'iPod hors tension	Maintenez enfoncée la touche <b>►  </b> .
Effectuer une pause de lecture	<b>►  </b> Pour reprendre la lecture, appuyez de nouveau sur la touche.
Passer à la plage suivante	<b>►► </b> (avance)
Revenir à la plage précédente	<b>◄◄</b> (retour)*1
Localiser un point pendant l'écoute	<b>►► </b> (avance) ou <b>◄◄</b> (retour) en cours de lecture et maintenez la touche enfoncée jusqu'à ce que vous trouviez le point recherché.
Localiser un point à l'aide de l'écran de l'iPod	<b>►► </b> (avance) ou <b>◄◄</b> (retour) en pause et maintenez la touche enfoncée jusqu'à ce que vous trouviez le point recherché, puis appuyez sur <b>►  </b> .
Revenir au menu précédent	<b>MENU</b> *2
Sélectionner une option de menu ou une plage pour la lecture	<b>▲</b> (haut)/ <b>▼</b> (bas)*2
Exécuter l'option de menu sélectionnée ou lancer la lecture	<b>ENTER</b> *2

- En cours de lecture, cette opération vous ramène au début de la plage en cours. Pour revenir à la plage précédente, appuyez deux fois.
- Ces opérations sont disponibles uniquement lors de l'utilisation de la télécommande fournie.

#### Remarques

- Lorsque vous installez ou retirez l'iPod, maintenez l'iPod selon le même angle que celui du connecteur de cet appareil et ne tournez pas ou ne penchez pas l'iPod afin d'éviter d'endommager le connecteur.
- Né transportez pas l'appareil avec un iPod installé sur le plateau de connexion. Ceci peut entraîner un problème de fonctionnement.
- Lorsque vous placez ou retirez l'iPod, maintenez fermement le plateau de connexion.
- Avant de déconnecter l'iPod, effectuez une pause de lecture.
- Si la batterie de votre iPod est presque épuisée, chargez-la avant toute utilisation.
- L'iPod touch/iPhone ne fonctionne pas s'il n'est pas sous tension. Veillez à mettre sous tension l'iPod touch/iPhone avant de l'utiliser.

#### A propos des droits d'auteur

iPhone, iPod, iPod classic, iPod nano et iPod touch sont des marques de Apple Inc., déposées aux Etats-Unis et dans d'autres pays/régions.

« Made for iPod » et « Made for iPhone » signifient qu'un accessoire électronique a été conçu pour être connecté spécifiquement à un iPod ou un iPhone, et qu'il a été certifié par le développeur comme étant conforme aux normes de performances Apple. Apple n'est pas responsable du bon fonctionnement de cet appareil ni de sa conformité aux normes et réglementations de sécurité. Veuillez noter que l'utilisation de cet accessoire avec un iPod ou un iPhone peut affecter les performances des transmissions sans fil.

#### Pour utiliser cet appareil comme chargeur de batterie de votre iPod

Vous pouvez utiliser l'appareil comme chargeur de batterie pour votre iPod.

La charge commence lorsque vous raccordez l'iPod à l'appareil.

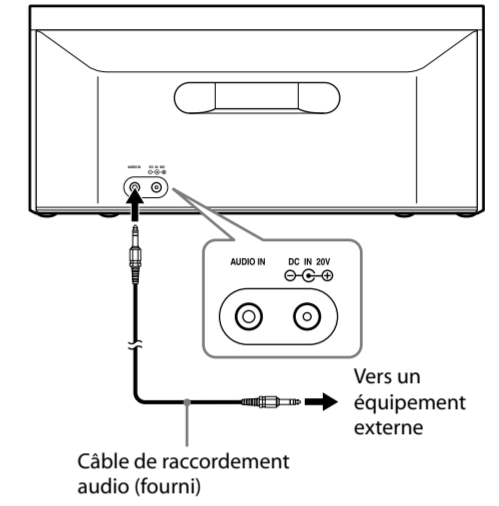
L'état de charge apparaît sur l'écran de l'iPod. Pour plus de détails, reportez-vous au guide d'utilisateur de votre iPod.

### Raccordement d'appareils en option

Vous pouvez profiter de l'écoute d'un appareil en option, tel qu'un lecteur numérique portable, via les haut-parleurs de cet appareil. Veillez à mettre chaque appareil hors tension avant tout raccordement. Pour plus de détails, reportez-vous au mode d'emploi de l'appareil à raccorder.

- Raccordez correctement la prise **AUDIO IN** à l'arrière de l'appareil à la prise de sortie de ligne du lecteur audio numérique portatif, ou tout autre appareil, à l'aide d'un câble de raccordement audio.
- Appuyez sur I/O (alimentation) pour mettre l'appareil sous tension.
- Mettez l'appareil raccorder sous tension.
- Appuyez sur **AUDIO IN**.

L'indicateur **AUDIO IN** s'allume. Le son de l'appareil raccorder est restitué par les haut-parleurs de cet appareil.



#### Remarques

- Reportez-vous également au mode d'emploi de l'équipement raccorder.
- Le câble de raccordement audio fourni risque de ne pas pouvoir être utilisé avec certains appareils externes. En pareil cas, utilisez un cordon compatible avec l'équipement externe que vous utilisez.
- Si le niveau de volume est bas, réglez tout d'abord le volume de l'appareil. Si le niveau de volume est toujours trop bas, réglez le volume de l'équipement raccorder.

## Dépannage

#### Généralités

**L'appareil n'est pas sous tension.**

- Vérifiez que le câble de l'adaptateur secteur est correctement branché à la prise murale.

**Aucun son ne se fait entendre.**

- Réglez la touche **VOLUME +/-** (touche **VOL +/-** sur la télécommande).

**Un bruit se fait entendre.**

- Veillez à ce que l'appareil soit éloigné de téléphones portables en cours d'utilisation, ou autres appareils de ce type.

**Le voyant I/O (alimentation) clignote.**

- S'il arrive fréquemment que l'appareil se mette automatiquement hors tension après le clignotement de ce voyant bien que vous ayez reconnecté le câble de l'adaptateur secteur, consultez votre revendeur Sony le plus proche.

#### iPod

- Aucun son ne se fait entendre.**
- Assurez-vous que l'iPod est correctement raccorder.

**L'opération demandée ne s'effectue pas.**

- Assurez-vous que l'iPod est correctement raccorder.

**Il est impossible de charger l'iPod.**

- Assurez-vous que l'iPod est correctement raccorder.

#### Entrée audio

- Assurez-vous que le câble de connexion audio est correctement raccorder.

#### Télécommande

**La télécommande ne fonctionne pas.**

- Remplacez la pile de la télécommande par une neuve si elle est faible.
- Veillez à pointer la télécommande vers le capteur sur l'appareil.
- Enlevez tout obstacle entre la télécommande et l'appareil.
- Veillez à ce que le capteur de télécommande ne soit pas exposé à une forte lumière telle que les rayons du soleil ou une lampe fluorescente.
- Rapprochez-vous de l'appareil lorsque vous utilisez la télécommande.

Si le problème persiste, consultez votre revendeur Sony le plus proche.

## Spécifications

#### iPod

Sortie CC : 5 V  
MAX : 500 mA

#### Généralités

**Haut-parleur**

Environ 7,6 cm de diam. 4 Ω

**Entrée**

Prise AUDIO IN (miniprise stéréo ø 3,5 mm)

**Puissance de sortie**

20 W + 20 W (avec une distorsion harmonique de 1%)

**Source de courant externe**

DC IN 20V

**Dimensions**

Environ 356,0 mm × 158,1 mm × 151,9 mm (l/h/p)

**Poids**

Environ 1,8 kg

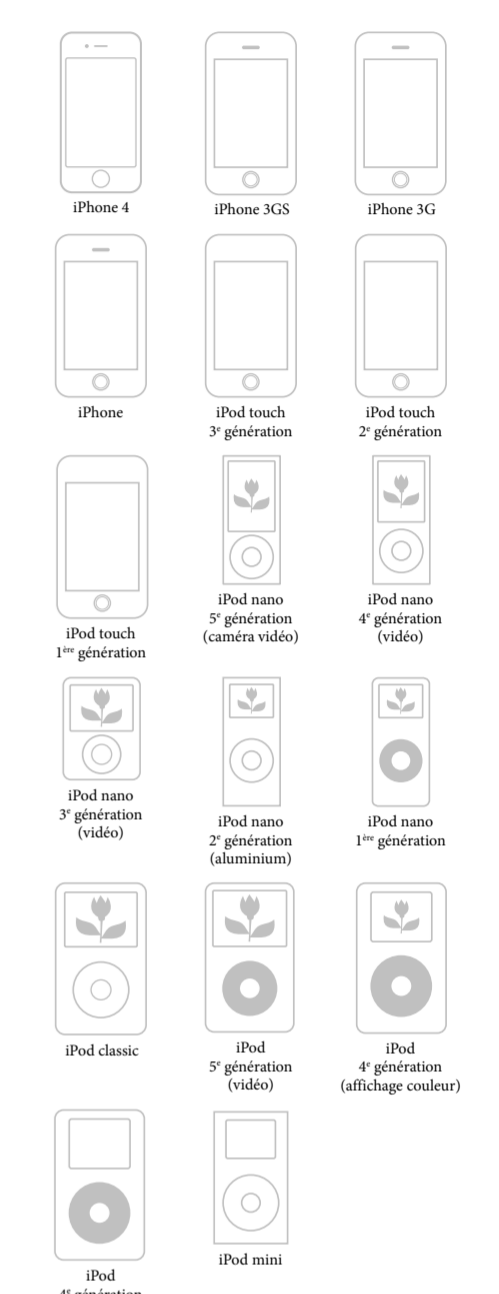
#### Accessoires fournis

- Télécommande (1)
- Adaptateur secteur (1)
- Cordon d'alimentation secteur (1)
- Câble de raccordement audio (1)
- Adaptateur Dock Universel pour iPhone (1)
- Adaptateur Dock Universel pour iPhone 3G et iPhone 3GS (1)
- Adaptateur Dock Universel pour iPhone 4 (1)

La conception et les spécifications sont susceptibles d'être modifiées sans préavis.

### Modèles iPod compatibles

Les modèles iPod compatibles sont les suivants : mettez votre iPod à jour afin d'utiliser le logiciel le plus récent avant de l'utiliser.



**Remarques**

- Dans ce mode d'emploi, « iPod » est utilisé comme terme générique pour désigner les fonctions iPod de l'iPod ou de l'iPhone, sauf mention contraire spécifiée dans le texte ou les illustrations.
- Le connecteur de l'appareil est exclusivement destiné à être utilisé avec un iPod. Si vous utilisez des périphériques qui ne correspondent pas au connecteur, raccordez-les à la prise **AUDIO IN** de cet appareil avec le câble de raccordement audio fourni.
- Sony décline toute responsabilité en cas de perte ou d'endommagement des données enregistrées sur l'iPod lors de l'utilisation d'un iPod raccorder à cet appareil.

## Deutsch

## WARNUNG

**Um Feuergefahr und die Gefahr eines elektrischen Schlags zu verringern, setzen Sie das Gerät weder Regen noch sonstiger Feuchtigkeit aus.**

Um die Brandgefahr zu reduzieren, decken Sie die Ventilationsöffnungen des Geräts nicht mit Zeitungen, Tischdecken, Vorhängen usw. ab. Stellen Sie auch keine brennenden Kerzen auf das Gerät.

Um Feuergefahr und die Gefahr eines elektrischen Schlags zu verringern, schützen Sie das Gerät vor Tropf- oder Spritzwasser und stellen Sie keine Gefäße mit Flüssigkeiten darin, wie z. B. Vasen, auf das Gerät.

Stellen Sie das Gerät nicht an einem Ort auf, an dem eine ausreichende Luftzufuhr nicht gegeben ist, zum Beispiel in einem engen Regalfach oder in einem Einbauschrank. Setzen Sie installierte Batterien bzw. Akkus nicht über längere Zeit übermäßiger Hitze, wie z. B. direktem Sonnenlicht, Feuer o. Ä., aus.

Schließen Sie das Gerät an eine leicht zugängliche Netzsteckdose an, da das Gerät mit dem Netzstecker vom Netzstrom getrennt wird. Sollten an dem Gerät irgendwelche Störungen auftreten, ziehen Sie sofort den Netzstecker aus der Netzsteckdose.

Das Gerät bleibt auch in ausgeschaltetem Zustand mit dem Stromnetz verbunden, solange das Netzkabel mit der Netzsteckdose verbunden ist.

Die Namensplatte und wichtige Sicherheitshinweise befinden sich auf der Gehäuseunterseite des Hauptgeräts und auf dem Netzteil.

##### VORSICHT

Bei einer falschen oder falsch eingelegten Batterie besteht Explosionsgefahr. Tauschen Sie die Batterie nur gegen denselben Batterietyp aus.

**Hinweis für Kunden: Die folgenden Informationen gelten nur für Geräte, die in Ländern verkauft werden, in denen EU-Richtlinien gelten**
Der Hersteller dieses Produktes ist Sony Corporation, 1-7-1 Konan Minato-ku Tokio, 108-0075 Japan. Bevollmächtigter für EMV und Produktsicherheit ist Sony Deutschland GmbH, Hedelfinger Strasse 61, 70327 Stuttgart, Deutschland. Für Kundendienst- oder Garantieangelegenheiten wenden Sie sich bitte an die in Kundendienste- oder Garantiedokumenten genannten Adressen.

Die Gültigkeit der CE-Markierung beschränkt sich nur auf Länder, in denen sie rechtlich durchgesetzt wird, hauptsächlich in Ländern des Europäischen Wirtschaftsraums (EWR).

Entsorgungshinweis: Bitte werfen Sie nur entladene Batterien in die Sammelboxen beim Handel oder den Kommunen. Entladen sind Batterien in der Regel dann, wenn das Gerät abschaltet und signalisiert „Batterie leer“ oder nach längerer Gebrauchsdauer der Batterien „nicht mehr einwandfrei funktioniert“. Um sicherzugehen, kleben Sie die Batteriepole z.B. mit einem Klebestreifen ab oder geben Sie die Batterien einzeln in einen Plastikbeutel.

## Merkmale

- Kompatibel mit iPod und iPhone
- MEGA BASS
- Audio in-Funktion
- Kabellose Fernbedienung mitgeliefert

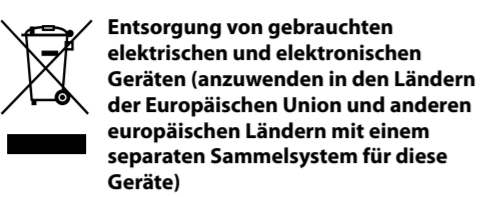
## Sicherheitsmaßnahmen

- Betreiben Sie das Gerät an den unter „Technische Daten“ angegebenen Stromquellen.
- Ziehen Sie zum Herausziehen des Netzkabels immer am Stecker, niemals am Kabel.
- Da für den Lautsprecher ein starker Magnet verwendet wird, halten Sie Kreditkarten mit Magnetcodierung oder Zugfederuhren (mechanische Uhren) vom Gerät fern, um mögliche Schäden durch den Magneten zu vermeiden.
- Lassen Sie das Gerät nicht in der Nähe von Wärmequellen wie Heizkörpern oder Warmluftauslässen oder an Orten liegen, an denen es direktem Sonnenlicht, außergewöhnlich viel Staub, mechanischen Vibrationen oder Stößen ausgesetzt ist.
- Achten Sie auf ausreichende Luftzufuhr, damit sich im Gerät kein Wärmestau bildet. Stellen Sie das Gerät nicht auf Oberflächen wie Teppichen, Decken usw. oder in der Nähe von Materialien wie Gardinen auf, die die Lüftungsöffnungen blockieren könnten.
- Sollten Fremdkörper oder Flüssigkeiten in das Gerät gelangen, trennen Sie es von der Netzsteckdose. Lassen Sie das Gerät von qualifiziertem Fachpersonal überprüfen, bevor Sie es wieder benutzen.
- Verwenden Sie zum Reinigen des Gehäuses ein weiches Tuch, das Sie mit einer milden Reinigungslösung angefeuchtet haben.
- Wenn dieses Gerät in der Nähe eines Röhrenfernsehers oder -projektors aufgestellt wird, kann es auf dem Bildschirm zu Geisterbildern kommen. Stellen Sie in diesem Fall das Gerät weiter entfernt auf.

##### HINWEISE ZUR LITHIUMBATTERIE

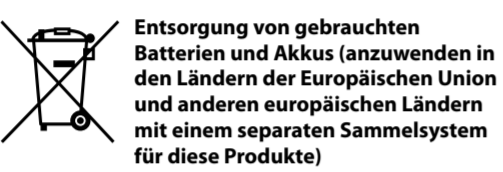
• Wischen Sie die Batterie mit einem trockenen Tuch ab, um einen guten Kontakt zwischen den Batteriepolen und -anschlüssen sicherzustellen.

- Achten Sie beim Einlegen der Batterie auf die richtige Polarität.
- Halten Sie die Batterie nicht mit einer Metallpinzette. Dies könnte zu einem Kurzschluss führen.



Das Symbol auf dem Produkt oder seiner Verpackung weist darauf hin, dass dieses Produkt nicht als normaler Haushaltsabfall zu behandeln ist, sondern an einer Annahmestelle für das Recycling von elektrischen und elektronischen Geräten abgegeben werden muss. Durch Ihren Beitrag zum korrekten Entsorgen dieses Produkts schützen Sie die Umwelt und die Gesundheit Ihrer Mitmenschen. Umwelt und Gesundheit werden durch falsches Entsorgen gefährdet. Materialrecycling hilft, den Verbrauch von Rohstoffen zu verringern. Weitere Informationen zum Recycling dieses Produkts erhalten Sie bei Ihrer Gemeindeverwaltung, den kommunalen Entsorgungsbetrieben oder dem Geschäft, in dem Sie das Produkt gekauft haben.

Geeignetes Zubehör: Fernbedienung



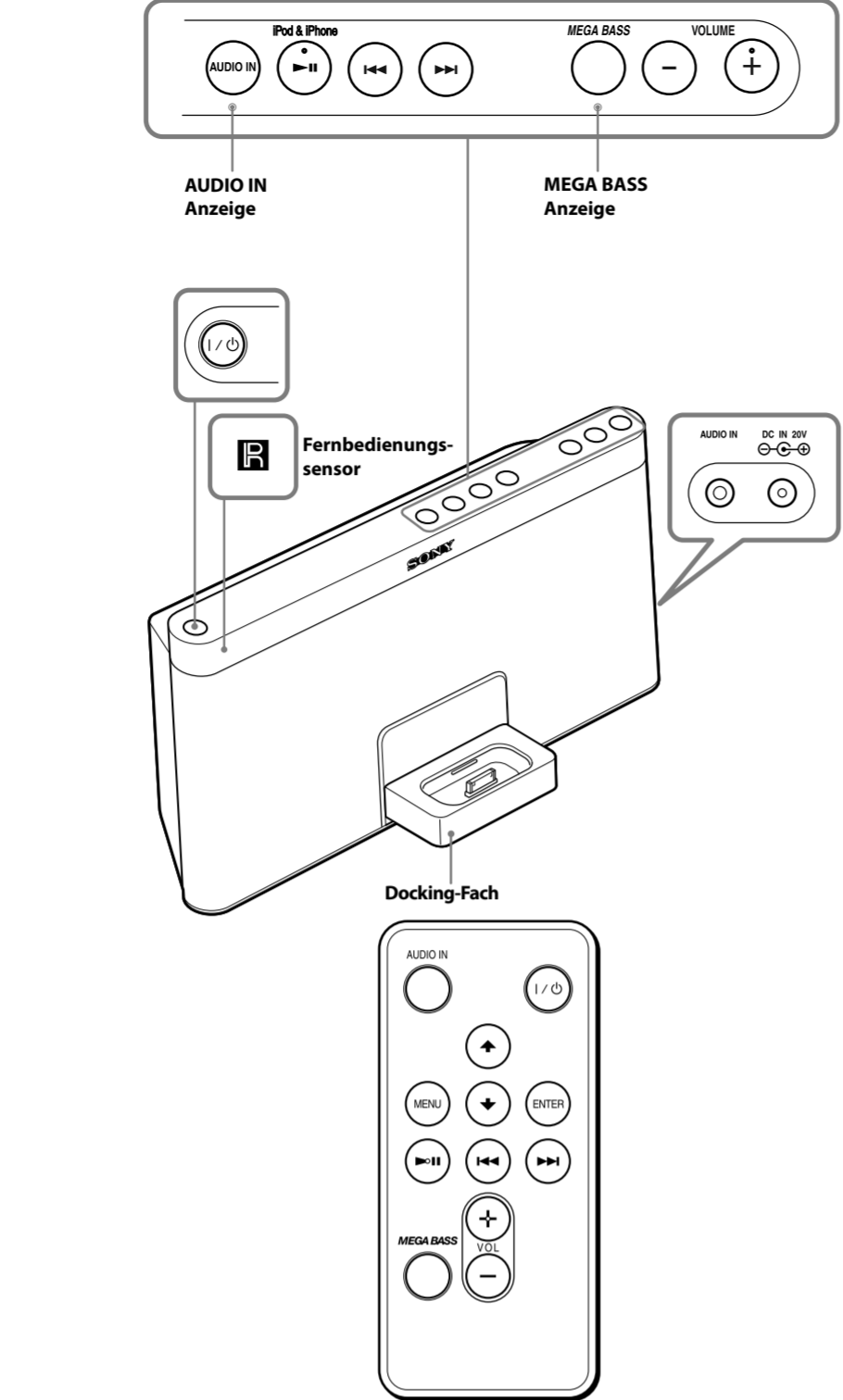
Das Symbol auf der Batterie/dem Akku oder der Verpackung weist darauf hin, dass diese nicht als normaler Haushaltsabfall zu behandeln sind. Ein zusätzliches chemisches Symbol Pb (Blei) oder Hg (Quecksilber) unter der durchgestrichenen Mülltonne bedeutet, dass die Batterie/der Akku einen Anteil von mehr als 0,0005% Quecksilber oder 0,004% Blei enthält. Durch Ihren Beitrag zum korrekten Entsorgen dieser Batterien/Akkus schützen Sie die Umwelt und die Gesundheit Ihrer Mitmenschen. Umwelt und Gesundheit werden durch falsches Entsorgen gefährdet. Materialrecycling hilft, den Verbrauch von Rohstoffen zu verringern.

Bei Produkten, die auf Grund ihrer Sicherheit, der Funktionalität oder als Sicherung vor Datenverlust eine ständige Verbindung zur eingebauten Batterie benötigen, sollte die Batterie nur durch qualifiziertes Servicepersonal ausgetauscht werden. Um sicherzustellen, dass die Batterie korrekt entsorgt wird, geben Sie das Produkt zwecks Entsorgung an einer Annahmestelle für das Recycling von elektrischen und elektronischen Geräten ab.

Für alle anderen Batterien entnehmen Sie die Batterie bitte entsprechend dem Kapitel über die sichere Entfernung der Batterie. Geben Sie die Batterie an einer Annahmestelle für das Recycling von Batterien/Akkus ab.

Weitere Informationen über das Recycling dieses Produkts und der Batterie erhalten Sie von Ihrer Gemeinde, den kommunalen Entsorgungsbetrieben oder dem Geschäft, in dem Sie das Produkt gekauft haben.

Sollten an Ihrem Gerät Probleme auftreten oder sollten Sie Fragen haben, wenden Sie sich bitte an Ihren Sony-Händler.

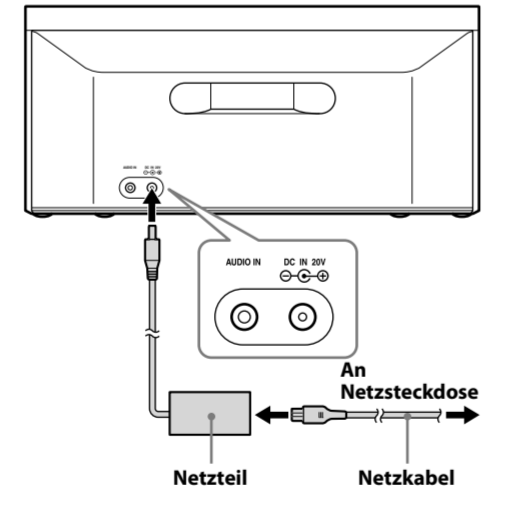


**VOLUME +** (VOL + auf der Fernbedienung) und die **►||**-Tasten sind mit einem fühlbaren Punkt gekennzeichnet.

### Stromquellen

### Vorbereiten einer Stromquelle

- Schließen Sie das Netzkabel (mitgeliefert) an das Netzteil (mitgeliefert) an.
- Verbinden Sie das Netzteil fest mit der **DC IN 20V**-Buchse an der Rückseite dieses Geräts und stecken Sie es in eine Netzsteckdose ein.



**Hinweis zum Netzteil**

- Verwenden Sie nur das von Sony mitgelieferte Netzteil. Es können Unterschiede in der Polarität für die Stecker anderer Hersteller bestehen. Durch die Verwendung anderer Netzteile als des mitgelieferten kann es zu Fehlfunktionen des Geräts kommen.



## Betrieb

### Vor der Verwendung des Geräts

##### So schalten Sie das Gerät ein/aus

Drücken Sie **I/O** (Ein/Aus). Die Anzeige **I/O** (Ein/Aus) leuchtet grün, wenn das Gerät eingeschaltet ist.

##### So passen Sie die Lautstärke an

Drücken Sie **VOLUME +/-** (**VOL +/-** auf der Fernbedienung).

- Tipps**
- Die Lautstärke kann in einem Bereich von 0 bis 30 angepasst werden.
- Wenn Sie den Strom einschalten, wird die zuletzt eingestellte Lautstärke übernommen. Wenn die zuletzt eingestellte Lautstärke zu laut ist, wird die Lautstärke automatisch in einem geeigneten Maß gesenkt.
- Die Anzeige **I/O** (Ein/Aus) blinkt dreimal, wenn der Ton entweder auf den Maximal- oder Mindestpegel eingestellt ist.

##### So verbessern Sie den Bassklang

Drücken Sie **MEGA BASS**. Die Anzeige **MEGA BASS** leuchtet. Sie können hochwertigen Bassklang erzielen. Um zum normalen Klang zurückzukehren, drücken Sie die Taste erneut.

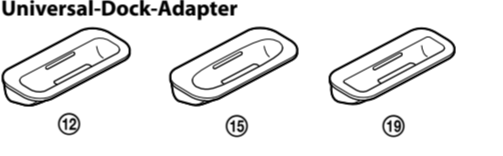
##### Energieverwaltungssystem

Wenn nach Abschluss der Wiedergabe mit dem iPod (oder einer Komponente, die über die Buchse **AUDIO IN** angeschlossen ist) für etwa 30 Minuten kein Bedienungsgang ausgeführt wird, schaltet sich das Gerät automatisch aus.

### Wiedergabe mit einem iPod

Sie können die Audiowiedergabe des iPod nutzen, indem Sie ihn in das Docking-Fach dieses Geräts einsetzen.

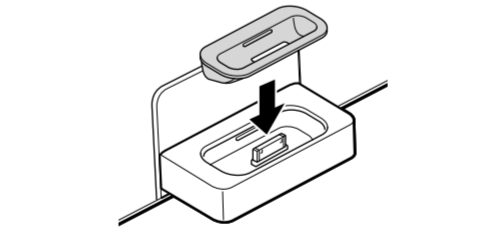
Wenn Sie einen iPod in das Gerät einsetzen, verwenden Sie unbedingt den mit dem iPod gelieferten Universal-Dock-Adapter oder über Apple Inc. beziehbare Produkte. Wenn Sie ein iPhone, iPhone 3G, iPhone 3GS oder iPhone 4 verwenden, bringen Sie den mitgelieferten Universal-Dock-Adapter für iPhone, iPhone 3G, iPhone 3GS bzw. iPhone 4 vor dem Anschließen an das Gerät an. Die Adapternummer, **Ⓣ**, **Ⓤ** oder **Ⓥ**, befindet sich an der Unterseite der mitgelieferten Universal-Dock-Adapter. **Ⓣ** ist für ein iPhone, **Ⓤ** für ein iPhone 3G und iPhone 3GS und **Ⓥ** ist für ein iPhone 4 geeignet. Überprüfen Sie vor dem Gebrauch die Adapternummer.



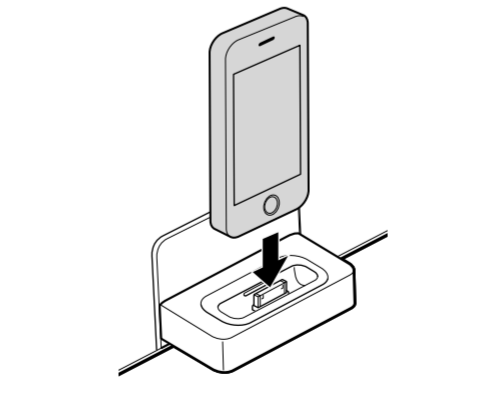
**Hinweise**

- Informationen zur Bedienung des iPod finden Sie im Benutzerhandbuch zum iPod.
- Der Anschluss an diesem Gerät ist ausschließlich für einen iPod gedacht. Ein nicht mit dem Anschluss kompatibles Gerät müssen Sie mit dem mitgelieferten Audioverbindungskabel an die **AUDIO IN**-Buchse an diesem Gerät anschließen.
- Sony übernimmt keine Haftung für den Fall, dass auf dem iPod aufgezeichnete Daten verloren gehen oder beschädigt werden, wenn Sie einen iPod an dieses Gerät anschließen.
- Einzelheiten zu den Umgebungsbedingungen für den Betrieb des iPod finden Sie auf der Website von Apple Inc.

- Bringen Sie den Adapter für Ihren iPod bzw. Ihr iPhone an.



- Setzen Sie Ihren iPod bzw. Ihr iPhone in das Docking-Fach ein.



**Tip**

- Entfernen Sie das Gehäuse oder die Abdeckung Ihres iPod, bevor Sie ihn in das Fach einsetzen, um eine stabile Verbindung sicherzustellen.

##### 3 Drücken Sie ►|| (Direkteinschaltung).

Die Wiedergabe am iPod beginnt.

Sie können den angeschlossenen iPod mit diesem Gerät oder den Tasten am iPod bedienen.

<b>Funktion</b>	<b>Drücken Sie</b>
Ausschalten des iPod	Halten Sie <b>►  </b> gedrückt.
Unterbrechen der Wiedergabe	<b>►  </b> Zum Fortsetzen der Wiedergabe drücken Sie die Taste erneut.
Weiterschalten zum nächsten Titel	<b>►  </b> (vorwärts)
Zurückschalten zum vorhergehenden Titel	<b>◄◄</b> (rückwärts)*1
Ansteuern einer bestimmten Passage während der Wiedergabe	<b>►  </b> (vorwärts) bzw. <b>◄◄</b> (rückwärts) während der Wiedergabe und halten Sie die Taste gedrückt, bis Sie die Stelle gefunden haben.
Ansteuern einer bestimmten Passage mithilfe des iPod-Displays	<b>►  </b> (vorwärts) bzw. <b>◄◄</b> (rückwärts) im Pausenmodus und halten Sie die Taste gedrückt, bis Sie die Stelle gefunden haben, und drücken Sie dann <b>►  </b> .
Zurückschalten zum vorhergehenden Menü	<b>MENU</b> *2
Auswählen einer Menüoption oder eines Titels für die Wieder-gabe	<b>⬆</b> (aufwärts)/ <b>⬇</b> (abwärts)*2
Bestätigen des ausgewählten Menü- elements oder Starten der Wiedergabe	<b>ENTER</b> *2

- \*1 Während der Wiedergabe schalten Sie mit dieser Taste zurück zum Anfang des aktuellen Titels. Wenn Sie zum vorhergehenden Titel zurückschalten wollen, drücken Sie die Taste zweimal.
- \*2 Diese Bedienungsgänge sind nur bei der Verwendung der mitgelieferten Fernbedienung verfügbar.

**Hinweise**

- Wenn Sie den iPod anbringen oder lösen, richten Sie den iPod auf den gleichen Winkel wie den Anschluss an diesem Gerät aus und verdrehen oder kippen Sie den iPod nicht, da es sonst zu Schäden am Anschluss kommen kann.
- Transportieren Sie das Gerät nicht, wenn ein iPod in das Docking-Fach eingesetzt wurde. Andernfalls könnte es zu einer Fehlfunktion kommen.
- Halten Sie beim Anbringen oder Entfernen des iPod das Docking-Fach gut fest.
- Unterbrechen Sie die Wiedergabe, bevor Sie den iPod vom Gerät trennen.
- Wenn die Batterie Ihres iPod sehr schwach ist, laden Sie sie vor dem Betrieb einige Zeit auf.
- Ein iPod touch/iPhone funktioniert nur, wenn er/es eingeschaltet wurde. Achten Sie darauf, den iPod touch/das iPhone vor der Bedienung einzuschalten.

##### Hinweis zum Urheberrechtsschutz

iPhone, iPod, iPod classic, iPod nano und iPod touch sind den USA und anderen Ländern eingetragenes Markenzeichen von Apple Inc. „Made for iPod“ bzw. „Made for iPhone“ bedeutet, dass elektronisches Zubehör speziell für den Anschluss an einen iPod bzw. ein iPhone konzipiert und vom Entwickler entsprechend den Leistungsstandards von Apple getestet wurde. Apple übernimmt keine Garantie für die Funktionsfähigkeit dieses Geräts bzw. Die Einhaltung von Sicherheitsstandards. Bitte beachten Sie, dass die Verwendung dieses Zubehörs mit einem iPod oder iPhone die Qualität der Funkverbindung beeinträchtigen kann.

### So verwenden Sie dieses Gerät als Akkuladegerät für Ihren iPod

Sie können das Gerät auch als Akkuladegerät für Ihren iPod verwenden. Der Ladevorgang startet, wenn der iPod an das Gerät angeschlossen ist. Der Ladezustand wird im iPod-Display angezeigt. Einzelheiten dazu finden Sie im Benutzerhandbuch zum iPod.

## Anschließen optionaler Komponenten

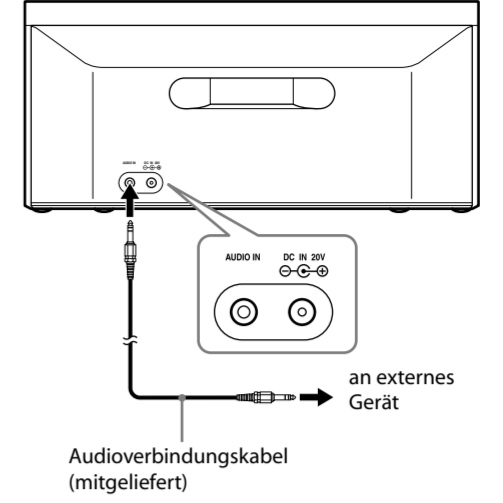
Sie können Sound von einer optionalen Komponente über die Lautsprecher dieses Geräts wiedergeben, wie z. B. von einem tragbaren digitalen Musikplayer. Um Verbindungen zu den jeweiligen Geräten herzustellen, müssen diese ausgeschaltet sein. Einzelheiten dazu finden Sie im Bedienungshandbuch der angeschlossenen Komponente.

- Verbinden Sie die **AUDIO IN**-Buchse an der Rückseite des Geräts fest über ein Audioverbindungskabel mit der Line-Ausgangsbuchse des tragbaren Musikplayers oder einer anderen Komponente.
- Drücken Sie **I/O** (Ein/Aus), um das Gerät einzuschalten.
- Schalten Sie die verbundene Komponente ein.

##### 4 Drücken Sie AUDIO IN.

Die Anzeige **AUDIO IN** leuchtet.

Der Sound der angeschlossenen Komponente wird aus den Lautsprechern des Geräts ausgegeben.



- Hinweise**
- Schlagen Sie auch in der Anleitung zum angeschlossenen Gerät nach.
- Das mitgelieferte Audioverbindungskabel kann unter Umständen mit einigen externen Geräten nicht verwendet werden. Verwenden Sie in diesem Fall ein Kabel, das für das verwendete externe Gerät geeignet ist.
- Wenn der Lautstärkepegel niedrig ist, passen Sie zuerst die Lautstärke des Geräts an. Wenn die Lautstärke noch immer zu niedrig ist, passen Sie die Lautstärke des angeschlossenen Geräts an.

## Störungsbehebung

##### Allgemeines

**Das Gerät ist nicht eingeschaltet.**

- Stellen Sie sicher, dass das Netzkabel fest mit der Netzsteckdose verbunden ist.

**Es erfolgt keine Klंगाusgabe.**

- Passen Sie **VOLUME +/-** an (**VOL +/-** auf der Fernbedienung).

**Es kommt zu Störgeräuschen.**

- Stellen Sie sicher, dass sich das Gerät nicht in der Nähe von eingeschalteten tragbaren Telefonen etc. befindet.

**Die Anzeige I/O (Ein/Aus) blinkt.**

- Wenn sich das Gerät nach dem Blinken häufig automatisch ausschaltet, obwohl das Netzkabel angeschlossen ist, wenden Sie sich an einen Sony-Händler in Ihrer Nähe.

##### iPod

**Es erfolgt keine Klंगाusgabe.**

- Verwerrnissen Sie sich, dass der iPod ordnungsgemäß angeschlossen ist.

**Es erfolgt kein Betrieb.**

- Verwerrnissen Sie sich, dass der iPod ordnungsgemäß angeschlossen ist.

**Der iPod kann nicht aufgeladen werden.**

- Verwerrnissen Sie sich, dass der iPod ordnungsgemäß angeschlossen ist.

##### Audioeingang

- Verwerrnissen Sie sich, dass das Audioverbindungskabel ordnungsgemäß angeschlossen ist.

##### Fernbedienung

**Die Fernbedienung funktioniert nicht.**

- Wenn die Batterie zu schwach ist, tauschen Sie die Batterie in der Fernbedienung durch eine neue aus.
- Stellen Sie sicher, dass die Fernbedienung auf den Fernbedienungssensor am Gerät ausgerichtet ist.
- Entfernen Sie alle Hindernisse zwischen der Fernbedienung und dem Gerät.
- Stellen Sie sicher, dass der Sensor der Fernbedienung keinem starken Licht ausgesetzt ist, wie direktem Sonnenlicht oder Licht fluoreszierender Lampen.
- Verwenden Sie die Fernbedienung in einer geringeren Entfernung zum Gerät.

Wenn das Problem weiterhin auftritt, wenden Sie sich an einen Sony-Händler in Ihrer Nähe.

## Technische Daten

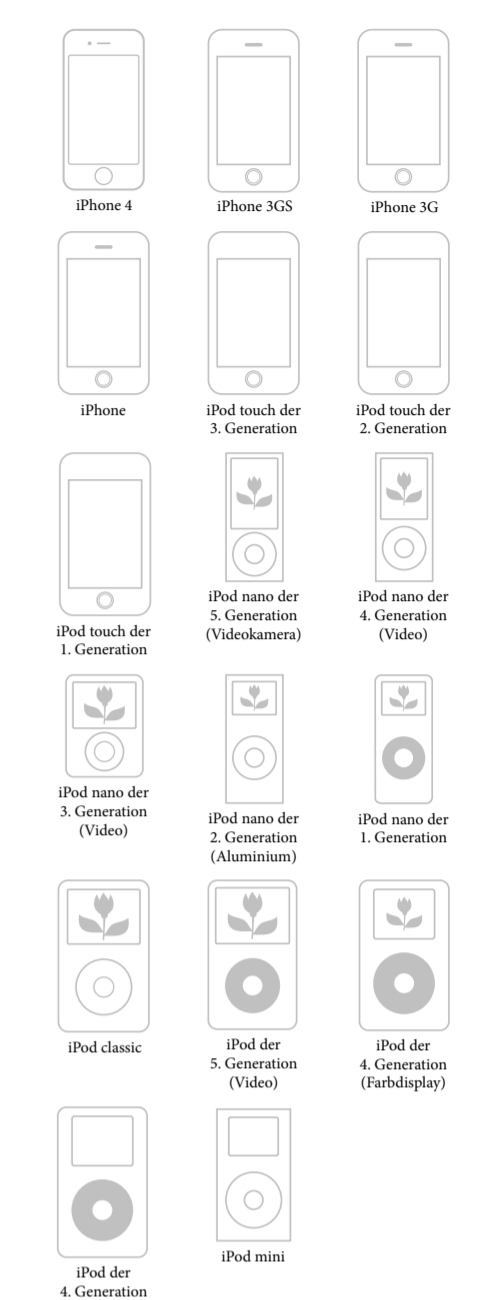
**iPod**
Gleichstromausgang: 5 V
MAX: 500 mA

**Allgemeines**
**Lautsprecher**
ca. 7,6 cm Durchmesser, 4 Ω
**Eingang**
Buchse AUDIO IN (ø 3,5 mm, Stereominibuchse)
**Leistungsabgabe**
20 W + 20 W (bei 1% harmonischer Verzerrung)
**Externe Stromquelle**
DC IN 20V
**Abmessungen**
ca. 356,0 mm × 158,1 mm × 151,9 mm (B/H/T)
**Gewicht**
ca. 1,8 kg
**Mitgeliefertes Zubehör**
Fernbedienung (1)
Netzteil (1)
Netzkabel (1)
Audioverbindungskabel (1)
Universal-Dock-Adapter für iPhone (1)
Universal-Dock-Adapter für iPhone 3G und iPhone 3GS (1)
Universal-Dock-Adapter für iPhone 4 (1)

Änderungen, die dem technischen Fortschritt dienen, bleiben vorbehalten.

### Kompatible iPod-Modelle

Die folgenden iPod-Modelle sind mit dem Gerät kompatibel. Aktualisieren Sie Ihren iPod vor dem Gebrauch anhand der neuesten Software.



- Hinweise**
- In dieser Bedienungsanleitung wird mit „iPod“ ganz allgemein auf iPod-Funktionen am iPod oder am iPhone hingewiesen, falls im Text oder in den Abbildungen nicht anders angegeben.
- Der Anschluss an diesem Gerät ist ausschließlich für einen iPod gedacht. Ein nicht mit dem Anschluss kompatibles Gerät müssen Sie mit dem mitgelieferten Audioverbindungskabel an den Anschluss **AUDIO IN** an diesem Gerät anschließen.
- Sony übernimmt keine Haftung für den Fall, dass auf dem iPod aufgezeichnete Daten verloren gehen oder beschädigt werden, wenn Sie den iPod an dieses Gerät anschließen.