

Profitez de la musique avec une Xperia/ un iPhone via un réseau sans fil

Guide de configuration rapide

Cette brochure est un guide rapide pour profiter de la musique sur votre Xperia (ou tablette Xperia)/iPhone (ou iPad/iPod) grâce aux fonctions DLNA ou AirPlay via un réseau sans fil.

Un routeur LAN sans fil (y compris un point d'accès) est nécessaire pour utiliser le réseau sans fil.

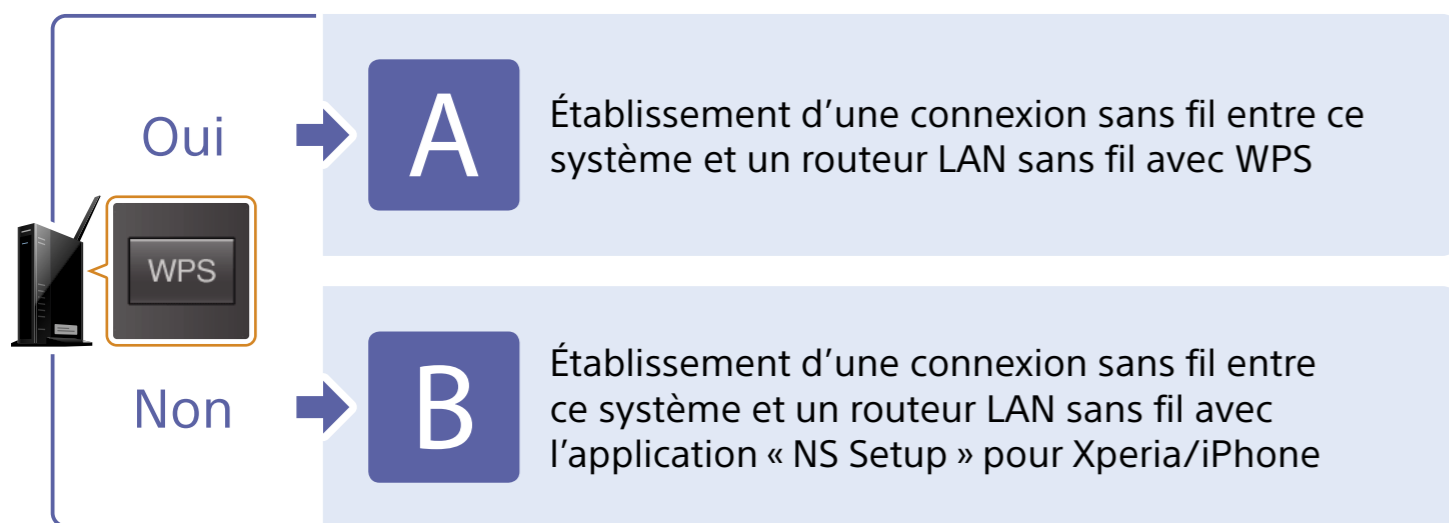
Home Audio System

CMT-SBT300W/SBT300WB

Reportez-vous au mode d'emploi de ce système dans les cas ci-dessous.

- Pour lire de la musique avec un autre smartphone ou un ordinateur personnel
- Lorsque l'application « WALKMAN »* n'est pas installée sur votre Xperia
- Pour lire de la musique avec BLUETOOTH

Existe-t-il un bouton WPS sur votre routeur LAN sans fil ?

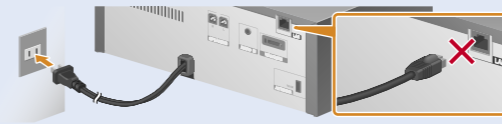


* Il est possible que votre Xperia ne dispose pas de l'application « WALKMAN ». Dans ce cas, est impossible d'utiliser cette fonction. Vous pouvez écouter de la musique avec certains modèles de « WALKMAN » avec cette fonction, mais il est possible qu'ils nécessitent une opération différente. Reportez-vous au mode d'emploi de votre « WALKMAN » pour plus de détails.

A

Établissement d'une connexion sans fil entre ce système et un routeur LAN sans fil avec WPS

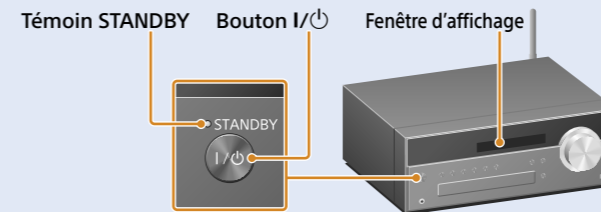
1 Vérifiez que le câble réseau (LAN) est **déconnecté** du système, puis branchez le cordon d'alimentation.



2 Appuyez sur le bouton I/⏻ pour allumer le système.

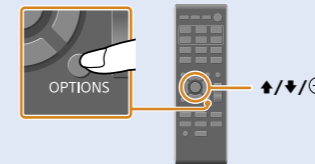
3 Le témoin rouge STANDBY s'éteint, commence à clignoter dans la fenêtre d'affichage.

Plusieurs minutes peuvent être nécessaires jusqu'à ce que commence à clignoter.



4 Appuyez sur le bouton OPTIONS de la télécommande pour afficher « BT/NW STBY ». Appuyez à plusieurs reprises sur le bouton de la télécommande pour sélectionner « WPS », puis sur le bouton .

Si « WPS » ne s'affiche pas, patientez environ 2 minutes.



5 Lorsque « OK » s'affiche à l'écran, appuyez sur le bouton .

« WPS » clignote.

6 Appuyez quelques secondes sur le bouton WPS du routeur LAN sans fil.

Avec certains routeurs, vous devez maintenir le bouton WPS enfoncé.



7 Sur l'écran du système, « CONNECT » clignote après « WPS » pendant quelques dizaines de secondes, après quoi s'allume une fois la connexion établie.

Si ne s'affiche pas dans les 5 minutes environ, il est possible que la configuration n'ait pas été effectuée correctement. Dans ce cas, recommencez depuis l'étape 4.

Si la configuration n'a pas réussi après cela, essayez la connexion **B** à l'arrière de cette brochure.

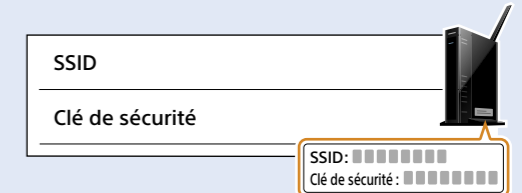
Si la connexion entre votre smartphone et le routeur LAN sans fil est terminée, passez aux points suivants.

Pour un utilisateur de Xperia ➔ [Lecture de musique stockée dans une Xperia](#)

Pour un utilisateur d'iPhone ➔ [Lecture de musique stockée dans un iPhone](#)

8 Assurez-vous que votre routeur LAN sans fil est allumé. Préparez votre SSID et votre clé de sécurité.

Reportez-vous aux instructions d'utilisation du routeur LAN sans fil.

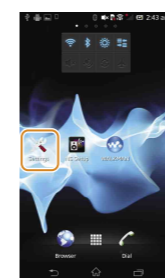


9 Établissez une connexion sans fil entre votre smartphone et le routeur LAN sans fil.

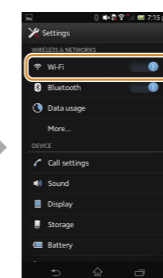
Pour un utilisateur de Xperia ➔ [Connexion d'une Xperia avec le LAN sans fil](#)

Pour un utilisateur d'iPhone ➔ [Connexion d'un iPhone avec le LAN sans fil](#)

Connexion d'une Xperia avec le LAN sans fil



Tapez sur [Settings].



Tapez sur [Wi-Fi].

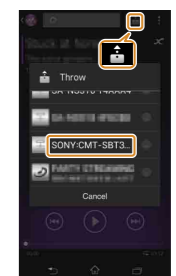
Sélectionnez le SSID que vous avez obtenu à l'étape 8 à partir de la liste des réseaux et saisissez la clé de sécurité pour vous connecter. Pour plus de détails, reportez-vous au mode d'emploi de Xperia.

Lecture de musique stockée dans une Xperia

1 Lancez (application [WALKMAN]).



2 Tapez sur l'icône et sélectionnez [SONY:CMT-SBT300W(B)XXXXXX].

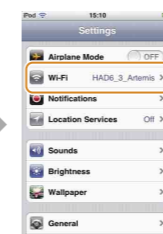


« NETWORKS » s'affiche sur l'écran du système pendant la lecture de musique.

Connexion d'un iPhone avec le LAN sans fil



Tapez sur [Settings].



Tapez sur [Wi-Fi].

Sélectionnez le SSID que vous avez obtenu à l'étape 8 à partir de la liste des réseaux et saisissez la clé de sécurité pour vous connecter. Pour plus de détails, reportez-vous au mode d'emploi de l'iPhone.

Lecture de musique stockée dans un iPhone

1 Lancez (application [Music]).



2 Tapez sur l'icône et sélectionnez [SONY:CMT-SBT300W(B)XXXXXX].

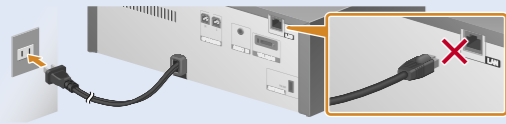


« AirPlay » s'affiche sur l'écran du système pendant la lecture de musique.

Établissement d'une connexion sans fil entre ce système et un routeur LAN sans fil avec l'application « NS Setup » pour Xperia/iPhone

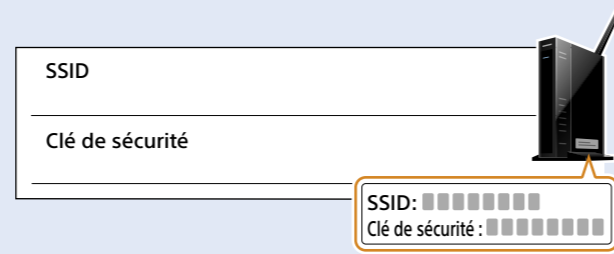
Vous pouvez établir une connexion sans fil entre ce système et votre routeur LAN sans fil en téléchargeant l'application « NS Setup » sur votre smartphone et en procédant de la manière suivante.

- 1 Vérifiez que le câble réseau (LAN) est **déconnecté** du système, puis branchez le cordon d'alimentation.

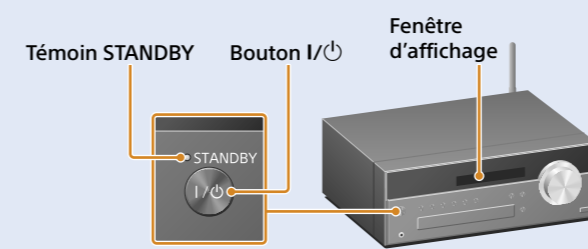


- 2 Assurez-vous que votre routeur LAN sans fil est allumé. Préparez votre SSID et votre clé de sécurité.

Reportez-vous aux instructions d'utilisation du routeur LAN sans fil.



- 3 Appuyez sur le bouton I/O pour allumer le système.



- 4 Le témoin rouge STANDBY s'éteint, le signal Wi-Fi commence à clignoter dans la fenêtre d'affichage.

Plusieurs minutes peuvent être nécessaires jusqu'à ce que le signal Wi-Fi commence à clignoter. Procédez à la configuration en utilisant l'application pour smartphone « NS Setup ».

Pour un utilisateur de Xperia → [Configuration sur une Xperia](#)

Pour un utilisateur d'iPhone → [Configuration sur un iPhone](#)

Configuration sur une Xperia

- 1 Téléchargez l'application gratuite « NS Setup » depuis « Google play ».



Pour un téléchargement par code 2D.

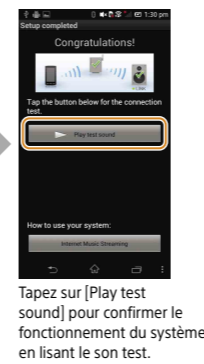
- 2 Procédez à la configuration en utilisant l'application « NS Setup ».



Le système se prépare pour la configuration sans fil. Patientez quelques minutes jusqu'à ce que l'écran suivant s'affiche.

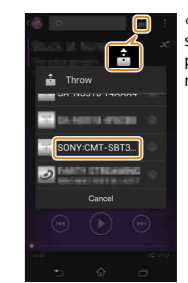


Le système vérifie si la configuration s'est effectuée correctement ou non. Patientez quelques minutes jusqu'à ce que l'écran suivant s'affiche. Si « A » dans « Dépannage » ci-dessous s'affiche, suivez ses instructions.



Lecture de musique stockée dans une Xperia

- 1 Lancez (application [WALKMAN]).
- 2 Tapez sur l'icône [SONY:CMT-SBT300W(B)XXXXXX].



« NETWORK » s'affiche sur l'écran du système pendant la lecture de musique.

Configuration sur un iPhone

- 1 Téléchargez l'application « NS Setup » depuis l'« Apple Store ».



Pour un téléchargement par code 2D.

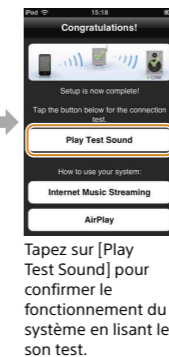
- 2 Procédez à la configuration en utilisant l'application « NS Setup ».



Le système se prépare pour la configuration sans fil. Patientez quelques minutes jusqu'à ce que l'écran suivant s'affiche. Si « B » dans « Dépannage » ci-dessous s'affiche, suivez ses instructions.



Le système vérifie si la configuration s'est effectuée correctement ou non. Patientez quelques minutes jusqu'à ce que l'écran suivant s'affiche. Si « B » ou « D » dans « Dépannage » ci-dessous s'affiche, suivez ses instructions.



Lecture de musique stockée dans un iPhone

- 1 Lancez (application [Music]).
- 2 Tapez sur l'icône [SONY:CMT-SBT300W(B)XXXXXX].

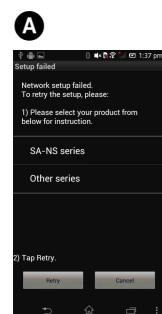


« AirPlay » s'affiche sur l'écran du système pendant la lecture de musique.

*1 Plusieurs minutes peuvent être nécessaires jusqu'à ce que [Sony_Wireless Audio_Setup] s'affiche. S'il ne s'affiche pas, réinitialisez le système en suivant « Pour réinitialiser le système » dans « Dépannage ». *2 Si le SSID ne s'affiche pas, tapez sur l'icône [Refresh] dans la partie supérieure droite, pour rafraîchir l'écran.

Dépannage

Il est possible que ces écrans s'affichent pendant la configuration. Dans ce cas, suivez les instructions.



Si « A » ou « B » s'affiche, réinitialisez le système en suivant les étapes de « Pour réinitialiser le système », à droite. Puis procédez à nouveau aux opérations de configuration depuis la première étape de ② dans « Configuration sur une Xperia » ou « Configuration sur un iPhone ».



Si « C » s'affiche, effectuez à nouveau les opérations de configuration depuis la première étape de ② dans « Configuration sur un iPhone ».



Si « D » s'affiche, procédez en suivant les instructions affichées à l'écran.

Si la configuration ne réussit pas après cela, ou si « NO CONNECT » apparaît dans la fenêtre d'affichage du système, réinitialisez le système en suivant les étapes de « Pour réinitialiser le système », à droite.

Pour réinitialiser le système

Réinitialisez le système de la manière suivante.

En outre, si « Sony_Wireless_Audio_Setup » ne s'affiche pas pendant la configuration d'un iPhone, réinitialisez le système.

- 1 Débranchez le cordon d'alimentation de la prise murale et assurez-vous que le témoin STANDBY ne s'allume pas. Puis rebranchez le cordon d'alimentation et mettez le système sous tension.
- 2 Maintenez les boutons du système [Arrêt] et I/O enfoncés jusqu'à ce que « ALL RESET » s'affiche.

