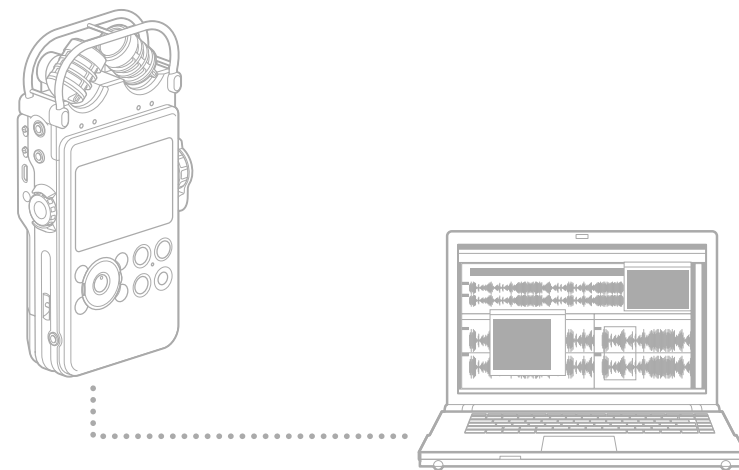


## Utilisation de Sound Forge Audio Studio LE



PCM-D100

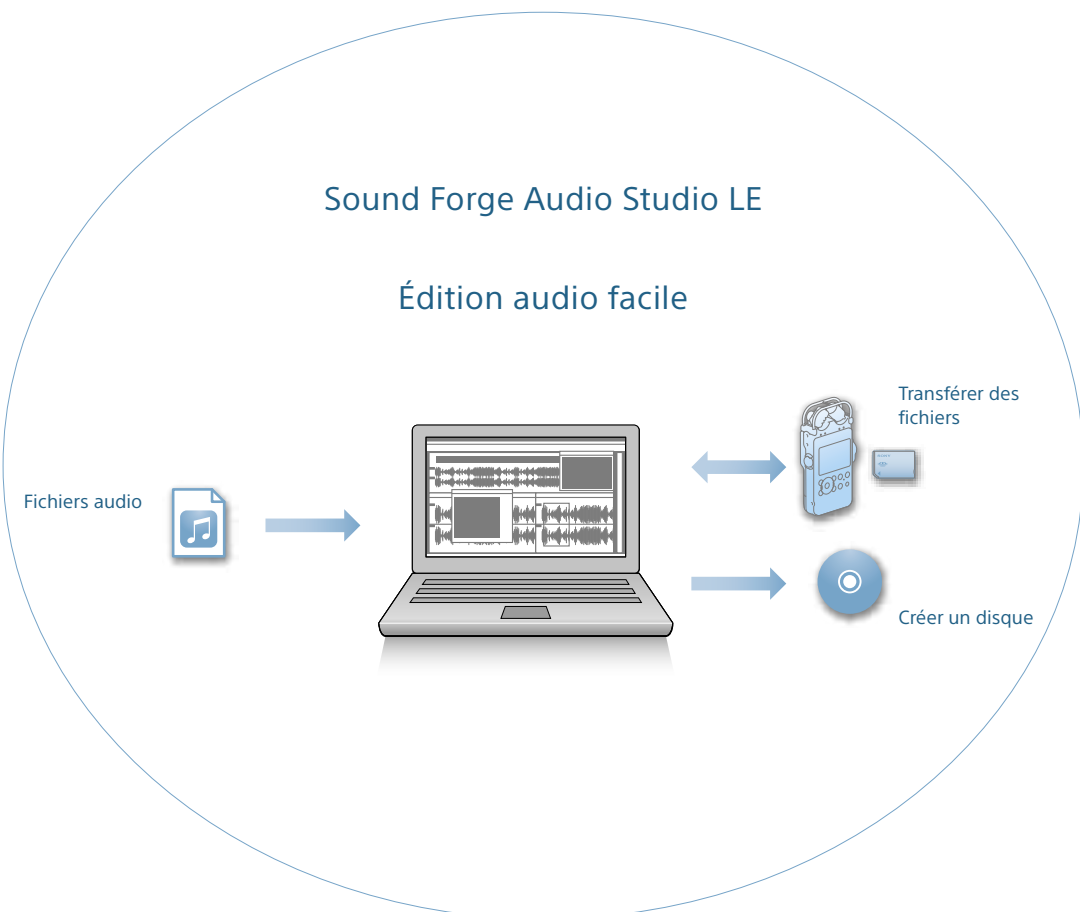


## Ce que vous pouvez faire avec Sound Forge Audio Studio LE

Sound Forge Audio Studio LE vous permet de lire et de modifier des fichiers audio enregistrés avec l'enregistreur PCM linéaire, importés depuis un CD audio, téléchargés depuis un site Web ou copiés depuis votre ordinateur. Vous pouvez également graver un CD audio et profiter de toute une gamme de fonctionnalités disponibles dans Sound Forge Audio Studio LE.

### Remarque

Sound Forge Audio Studio LE ne prend pas en charge les fichiers DSD (.dsf/.dff/.wsd). Grâce à l'enregistreur PCM linéaire, vous pouvez diviser un fichier, combiner et supprimer des fichiers. Pour les procédures détaillées, reportez-vous aux instructions d'utilisation.



Sound Forge is a trademark or registered trademark of MAGIX Software GmbH in the United States and other countries.

## Étape 1

## Installation de Sound Forge Audio Studio LE sur votre ordinateur

### Configuration requise pour Sound Forge Audio Studio LE

#### Systèmes d'exploitation

- Windows® 7 32 bits ou 64 bits
- Windows® 8.1 32 bits ou 64 bits
- Windows® 10 32 bits ou 64 bits

#### Remarque

L'un des systèmes d'exploitation ci-dessus doit être préinstallé par défaut. Tout système d'exploitation différents de ceux mentionnés ci-dessus, les systèmes d'exploitation mise à niveau ou les environnements à amorçages multiples ne sont pas pris en charge.

#### Environnement matériel

- UC : processeur de 1 GHz ou plus rapide
- Espace libre sur le disque dur : 350 Mo au minimum (pour l'installation du logiciel)
- Mémoire : 1 Go au minimum
- Carte son : cartes son compatibles avec tous les systèmes d'exploitation prise en charge
- Port : port USB
- Lecteur de disque : lecteur CD-ROM compatible avec l'un des systèmes d'exploitation prise en charge (Pour créer un CD musical, vous avez besoin d'un lecteur CD-R/RW.)
- Microsoft DirectX® 9.0c ou une version ultérieure
- Microsoft .NET Framework 2.0\*
- Connexion Internet

\* Sous Windows 8.1 ou une des versions ultérieures de ce système d'exploitation, Microsoft .NET Framework 3.5 doit être activé avant d'installer Sound Forge Audio Studio LE. Pour l'activer, cliquez sur [Panneau de configuration] - [Programmes et fonctionnalités] - [Activer ou désactiver des fonctionnalités Windows], cochez la case [".NET Framework 3.5 (inclut .NET 2.0 et 3.0)], puis redémarrez l'ordinateur.

### Installation de Sound Forge Audio Studio LE

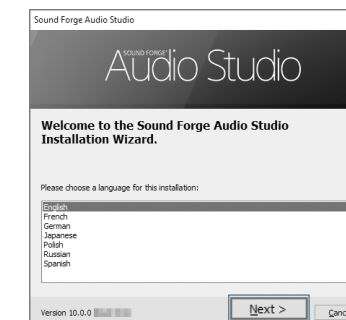
1 Insérez le Application Disc (« Sound Forge Audio Studio LE ») dans le lecteur CD-ROM de votre ordinateur en marche.

La fenêtre de configuration démarre automatiquement.

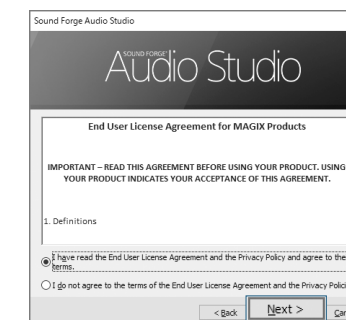
Si la fenêtre de démarrage ne s'affiche pas automatiquement, ouvrez l'Explorateur Windows, cliquez avec le bouton droit de la souris sur le lecteur CD-ROM, double-cliquez sur [Sound\_Forge\_Audio\_Studio\_LE\_10.0.313.exe], puis suivez les instructions qui s'affichent à l'écran.

2 Lorsque la fenêtre « Welcome to the Sound Forge Audio Studio Installation Wizard » s'affiche, cliquez sur [Next].

Sélectionnez la langue de votre choix, si vous souhaitez modifier la langue des menus et des messages.



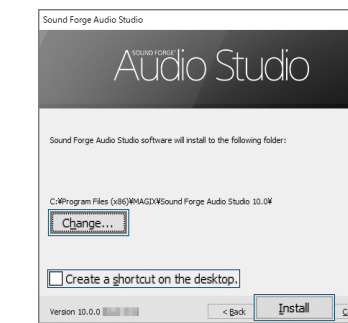
3 Lisait les déclarations du END USER LICENSE AGREEMENT, cochez « I have read the End User License Agreement and the Privacy Policy and agree to their terms. », puis cliquez sur [Next].



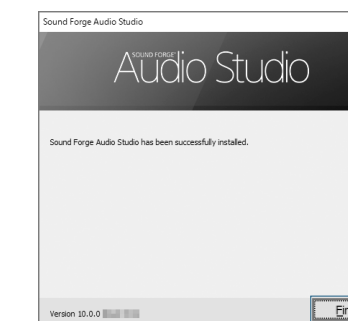
4 Lorsque la fenêtre permettant de sélectionner le dossier de destination de l'installation s'affiche, cliquez sur [Install].

Si vous souhaitez modifier le dossier de destination, cliquez sur [Change] et sélectionnez le dossier de votre choix.

Pour démarrer rapidement Sound Forge Audio Studio depuis le bureau, cochez la case « Create a shortcut on the desktop ». L'installation démarre.



5 Lorsque la fenêtre « Sound Forge Audio Studio has been successfully installed. » s'affiche, cliquez sur [Finish].



## Étape 2 Démarrage de Sound Forge Audio Studio LE

- 1 Cliquez sur [Démarrer], puis [Tous les programmes] – [Sound Forge Audio Studio].

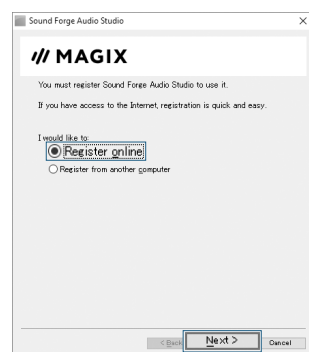
Sound Forge Audio Studio LE démarre. Lorsque vous démarrez le logiciel pour la première fois, la fenêtre d'enregistrement du produit s'affiche.



- 2 Cliquez sur [Next].



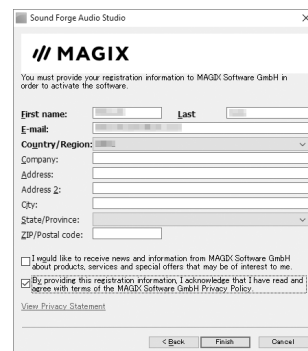
- 3 Une fois la fenêtre d'enregistrement du produit affichée, cliquez sur « Register online », puis cliquez sur [Next].



- 4 Lorsque la fenêtre d'enregistrement en ligne s'affiche, saisissez vos informations pour l'enregistrement et cochez la case « By providing this registration information, I acknowledge that I have read and agree with terms of the MAGIX Software GmbH Privacy Policy. », puis cliquez sur [Finish].

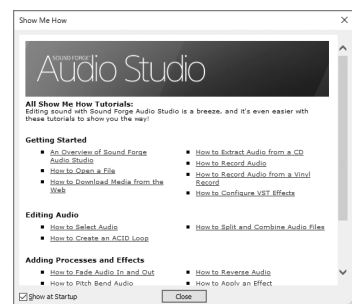
L'enregistrement en ligne démarre. Lorsqu'il est terminé, un message de confirmation s'affiche. Cliquez sur [OK].

Sound Forge Audio Studio LE démarre.



La fenêtre du didacticiel démarre. Vous pouvez sélectionner l'opération de votre choix et cliquer dessus pour démarrer le didacticiel relatif à l'opération.

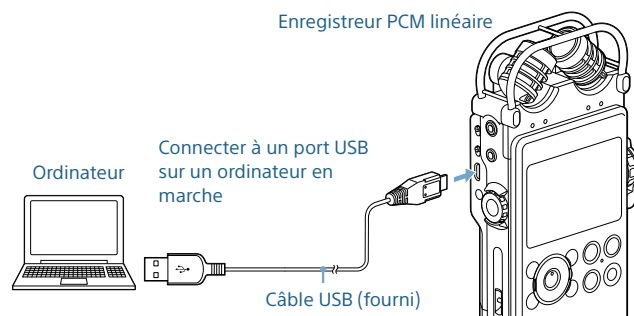
Pour plus de détails sur les opérations de Sound Forge Audio Studio LE, reportez-vous au Manuel d'aide de Sound Forge Audio Studio LE.



## Étape 3 Copier et enregistrer des fichiers sur votre ordinateur

Vous pouvez échanger des fichiers entre votre enregistreur PCM linéaire et votre ordinateur sans utiliser Sound Forge Audio Studio LE.

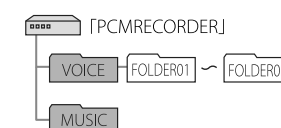
- 1 Connectez l'enregistreur PCM linéaire à un ordinateur en marche à l'aide du câble USB (fourni).



- 2 Assurez-vous que l'enregistreur PCM linéaire est correctement reconnu par votre ordinateur.

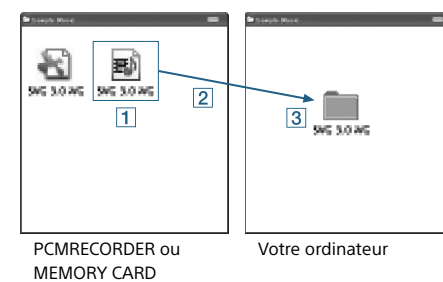
Sous Windows : Ouvrez [Ordinateur] ou [PC], et vérifiez que [PCMRRECORDER] est correctement reconnu.

Sous Mac : Vérifiez que le lecteur [PCMRRECORDER] s'affiche dans le Finder.



- 3 Copiez les fichiers que vous souhaitez transférer sur votre ordinateur.

Glissez et déposez les fichiers que vous souhaitez copier depuis « PCMRRECORDER » ou « MEMORY CARD » sur le disque local de votre ordinateur.



- 1 Cliquez en maintenant le bouton enfoncé,
- 2 glissez
- 3 et déposez.

- 4 Déconnectez l'enregistreur PCM de votre ordinateur.

Assurez-vous que le témoin ACCESS de l'enregistreur PCM linéaire n'est pas allumé, et effectuez l'opération suivante sur votre ordinateur.

Sous Windows :

Dans la barre de tâches, en bas à droite du bureau, cliquez sur l'icône suivante :



Puis cliquez sur « Eject PCMRRECORDER ».

L'icône et le menu affichés peuvent être différents en fonction du système d'exploitation. Il est possible que l'icône ne s'affiche pas toujours dans la barre de tâches en fonction des paramètres de l'ordinateur.

Sous Mac :

Cliquez sur l'icône de suppression « PCMRRECORDER » qui s'affiche dans la barre latérale du Finder.

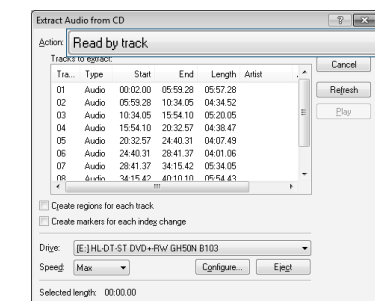
Pour plus de détails sur les procédures de retrait de l'enregistreur PCM linéaire de votre ordinateur, reportez-vous aux manuels fournis avec celui-ci.

## Importation de fichiers audio depuis un CD

- 1 Insérez un CD audio dans le lecteur de CD-R/RW de l'ordinateur.

- 2 Dans le menu [File], sélectionnez [Extract Audio from CD].

- 3 Lorsque la fenêtre « Extract Audio from CD » s'affiche, sélectionnez [Read by track] dans la liste déroulante « Action ». Sélectionner les plages que vous souhaitez importer dans la zone de la liste « Tracks to extract », puis cliquez sur [OK].



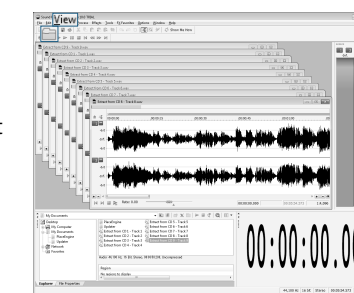
Pour importer toutes les plages d'un CD, sélectionnez [Read entire disc]. Les plages audio sélectionnées sont extraites vers Sound Forge Audio Studio LE. Pour utiliser les plages extraites, sélectionnez [Save] dans le menu [File].

## Étape 4 Créer un CD audio

Vous pouvez créer un CD audio à partir de plages enregistrées dans Sound Forge Audio Studio LE.

- 1 Ouvrez les fichiers que vous souhaitez graver sur un CD audio.

Sélectionnez le bouton [Open] dans la barre d'outils ou [Explorer] à partir du menu [View], et ouvrez les fichiers de votre choix dans l'espace de travail de Sound Forge Audio Studio.



- 2 Insérez un nouveau CD-R/CD-RW dans le lecteur de CD-R/RW de l'ordinateur.

- 3 À partir du menu [Tool], cliquez sur [Burn Track-at-Once Audio CD].

- 4 Lorsque la fenêtre « Burn Track-at-Once Audio CD » s'affiche, cochez la case « Close disc when done burning », et cliquez sur [Start].

La gravure du CD audio commence. Lorsqu'elle est terminée, un message de confirmation s'affiche. Cliquez sur [OK].

Conseil

La fermeture du disque vous permet de lire des fichiers sur un lecteur CD.

Remarque

Lorsque vous gravez plusieurs fichiers sur un CD audio, cochez la case « Close disc when done burning » uniquement pour le dernier fichier que vous gravez. Pour le reste des fichiers, assurez-vous de ne pas cocher la case.

