

**Installation** Do not bundle the mains lead together with other cables.

**Installation** Ne regroupez pas le cordon d'alimentation secteur avec d'autres câbles.

**Instalación** No ate el cable de alimentación junto con el resto de los cables.

**Installatie** Bundel het netsnoer niet samen met andere kabels.

**Installation** Bündeln Sie das Netzkabel nicht mit anderen Kabeln zusammen.

**Instalação** Não junte o cabo de alimentação aos restantes cabos.

**Installazione** Non raggruppare il cavo di alimentazione CA insieme ad altri cavi.

**Installation** Bunta inte ihop strömkabeln tillsammans med andra kablar.

**Installation** Du må ikke bundte netledningen sammen med andre kabler.

**Asennus** Älä niputa verkkojohtoa yhteen muiden johtojen kanssa.

**Installasjon** Ikke bind strømledningen sammen med andre kabler.

**Instalacja** Nie prowadź przewodu zasilającego razem z innymi kablami.

**Instalace** Nespojujte napájecí kabel s ostatními kabely.

**Instalación** Nezamotávajte napájací kábel dohromady s inými kablami.

**Telepítés** A hálózati kábelt ne kötegelje a többi kábelrel együtt.

**Instalare** Nu legați cablul de conectare la rețea alături de alte cabluri.

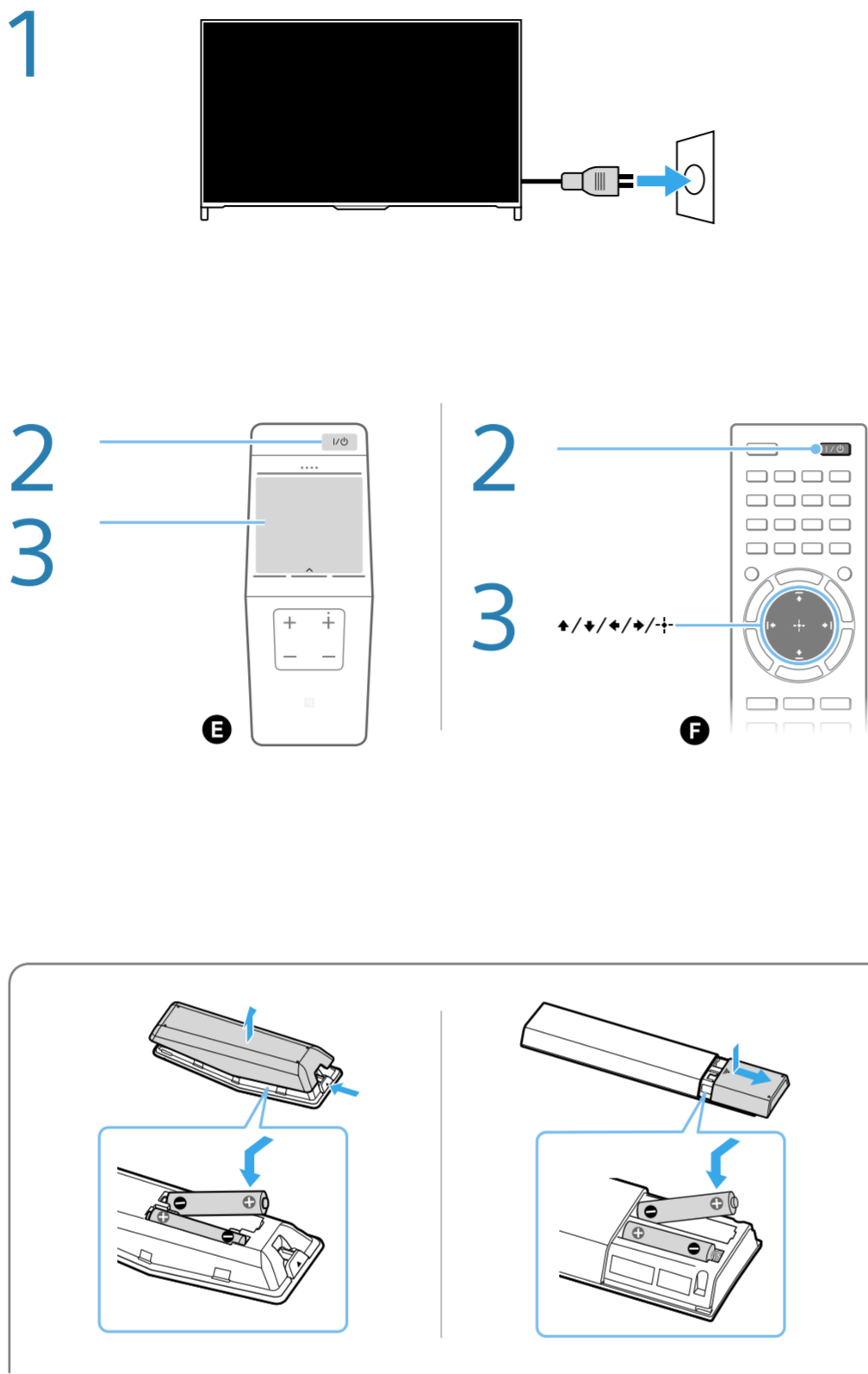
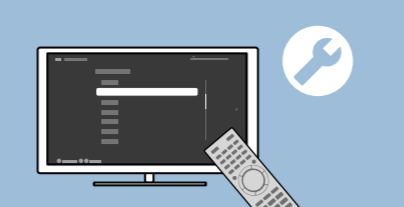
**Монтаж** Не събирайте захранващия кабел заедно с останалите кабели.

**Εγκατάσταση** Μην τυλίγετε το καλώδιο εναλλασσόμενου ρεύματος μαζί με άλλα καλώδια.

**Montaj** Güç kablosunu diğer kablolarla demetlemeyin.

**Установка** Не прокладывайте кабель питания вместе с другими кабелями.

**Встановлення** Не кладіть кабель живлення з іншими кабелями.



**Go** through the on-screen initial settings.

**Examinez** les paramètres initiaux affichés à l'écran.

**Siga** los ajustes iniciales que aparecen en pantalla.

**Volg** de initiële instellingen die op het scherm worden weergegeven.

**Durchlaufen** Sie die Anfangseinstellungen auf dem Bildschirm.

**Percorra** as definições iniciais apresentadas no ecrã.

**Effettuare** le impostazioni iniziali visualizzate sullo schermo.

**Gå** igenom uppstartsinställningarna på skärmen.

**Gennemgå** de indledende indstillinger som vises på skærmen.

**Käy** läpi näytölle tulevat alkuasetukset.

**Gå** gjennom de innledende innstillingene på skjermen.

**Przejdź** przez początkowe ustawienia ekranowe.

**Projďte** výchozími nastaveními na obrazovce.

**Postupujte** podľa zobrazených úvodných nastavení.

**Végezze** el a képernyőn megjelenő kezdeti beállításokat.

**Parcurește** setările de configurare inițială, care sunt afișate pe ecran.

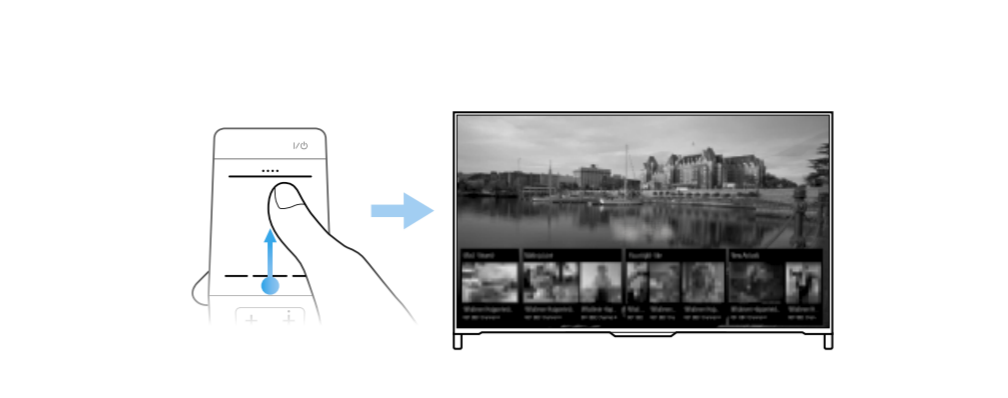
**Исполните** началните настройки на екрана.

**Ολοκληρώστε** τις αρχικές ρυθμίσεις που εμφανίζονται στην οθόνη.

**Ekrandaki** ilk ayarları yapın.

**Выполните** экранные начальные настройки.

**Дотримуйтеся** інструкцій із початкової настройки, що відображаються на екрані.



**Slide** from the HOME button up towards the centre to search for content (such as TV programmes, Internet contents, etc.). Contents that appear in Discover vary depending on your model/region/country.

**Glissez** de la touche HOME en haut vers le centre pour rechercher du contenu (tel que des programmes de télévision, des contenus Internet, etc.). Les contenus apparaissant dans Discover varient selon votre modèle/région/pays.

**Deslice** desde el botón HOME hasta el centro para buscar contenidos (como programas de TV, contenidos de Internet, etc.). Los contenidos que aparecen en Discover varían en función del modelo, la región o el país.

**Veeg** van de HOME-toets omhoog naar het midden toe om naar inhoud te zoeken (bv. televisieprogramma's, inhoud op het internet enz.). De inhoud die getoond wordt in Discover varieert afhankelijk van uw model/regio/land.

**Streichen** Sie von der Schaltfläche HOME nach oben zur Mitte, um nach Inhalten zu suchen (zum Beispiel Fernsehprogramme, Internetinhalte usw.). Inhalte, die über Discover angezeigt werden, variieren abhängig vom Modell/der Region/dem Land.

**Faça** deslizar para cima a partir do botão HOME, em direção ao centro, para procurar conteúdos (como programas de televisão, conteúdos de internet, etc.). Os conteúdos apresentados em Discover variam consoante o modelo/região/país.

**Far** scorrere dal tasto HOME verso il centro alla ricerca del contenuto (per esempio programmi televisivi, contenuti Internet ecc.). I contenuti visualizzati in Discover variano a seconda del modello/della regione/del paese.

**Skjut** uppåt från HOME-knappen mot mitten för att söka efter innehåll (t.ex. TV-program, internetinnehåll etc.). Innehåll som visas i Discover varierar beroende på din modell/region/land.

**Skub** fra knappen HOME mod midten for at søge efter indhold (f.eks. tv-programmer, internetindhold osv.). Indhold, som vises i Discover, varierer afhængigt af model/område/land.

**Pyhkiäise** HOME-painikkeesta ylöspäin kohti keskustaa sisällön hakemiseksi (esimerkiksi televisio-ohjelmat, Internet-sisältö jne.). Sisältö, joka tulee näkyviin kohdassa Discover vaihtelee mallin/alueen/maan mukaan.

**Skv** inn fra HOME-knappen opp mot midten for å søke etter innhold (som TV-programmer, Internett-innhold, osv.). Innhold som vises i Discover kan variere avhengig av modellen/regionen/landet.

**Przesuń** od przycisku HOME w górę do środka, aby wyszukać treści (takie jak programy TV, treści internetowe itp.). Treści dostępne w Discover mogą się różnić w zależności od modelu/regionu/kraju.

**Čečte-li** vyhledávat obsah (například televizní programy, internetový obsah apod.), posuňte prst z tlačítka HOME nahoru směrem ke středu. Obsah, který se objevuje ve funkci Discover, se liší podle modelu/oblasti/země.

**Potiahnutím** od tlačidla HOME smerom k stredu vyhľadajte obsah (napríklad televízne programy, internetový obsah a podobne). Obsah zobrazený v aplikácii Discover sa môže líšiť v závislosti od modelu, oblasti alebo krajiny.

**Csúsztassa** felfelé az ujját a HOME gombról középre a tartalmak (például tévéműsorok, internetes tartalmak stb.) kereséséhez. A Discover alkalmazásban megjelenő tartalmak a típustól/régiótól/országától függően eltérőek.

**Glisajti** de la butonul HOME în sus, spre centru, pentru a căuta conținut (precum programe TV, conținut Internet etc.). Conținutul care apare în Discover (Descoperire) variază în funcție de model/regiune/țară.

**Плъзнете** от бутона HOME към центъра, за да търсите съдържание (например ТВ програми, интернет съдържание и др.). Съдържанието, което се показва в Discover може да е различно в зависимост от вашия модел/регион/държава.

**Σύρτε** πάνω το δάχτυλό σας από το κουμπί HOME προς το κέντρο, για να αναζητήσετε περιεχόμενο (όπως τηλεοπτικά προγράμματα, περιεχόμενο Internet κλπ.). Το περιεχόμενο που εμφανίζεται στην εφαρμογή Discover διαφέρει ανάλογα με το μοντέλο/την περιοχή/τη χώρα.

**İçerik** aramak için (örn. televizyon programları, internet içerikleri vb.), HOME düğmesinden ortaya doğru kaydırın. Discover'de görülebilecek içerikler model/bölge/ülkeye göre değişir.

**Проведите** пальцем от кнопки HOME вверх в сторону центра, чтобы выполнить поиск содержимого (например, телевизионных программ, интернет-содержимого и т.д.). Содержимое, отображаемое при выполнении операции Discover, зависит от модели/региона/страны.

**Проведіть** пальцем угору від кнопки HOME у напрямку центру, щоб виконати пошук контенту (телепередачі, інтернет-контент тощо). Матеріал, що відображаються у вікні Discover, залежить від моделі телевізора, країни та регіону.

**Press** SOCIAL VIEW to enjoy chatting with friends while watching TV. The available features in Social Viewing may vary depending on your TV model/region/country.

**Appuyez** sur SOCIAL VIEW pour bavarder avec des amis tout en regardant la télévision. Les fonctions disponibles dans Social Viewing (visionnage social) varient selon le modèle, la région ou le pays de votre téléviseur.

**Pulse** SOCIAL VIEW para chatear con amigos mientras mira la televisión. Las funciones disponibles en Social Viewing pueden variar según el modelo de televisor región o país.

**Druk** op SOCIAL VIEW om te chatten met uw vrienden terwijl u tv-kijkt. De beschikbare functies in Social Viewing kunnen verschillen afhankelijk van het model van uw televisie/uw regio/uw land.

**Drücken** Sie SOCIAL VIEW, um mit Freunden zu chatten, während Sie fernsehen. Die für Social Viewing verfügbaren Funktionen können abhängig von Ihrem Fernsehmodell/der Region/dem Land variieren.

**Carregue** em SOCIAL VIEW para desfrutar de conversas com amigos, enquanto vê televisão. As funcionalidades disponíveis em Social Viewing poderão variar consoante o seu televisor Modelo/região/país.

**Premere** SOCIAL VIEW per chattare con gli amici durante la visione della TV. Le funzioni disponibili in Social Viewing possono variare a seconda del modello del televisore/della regione/del paese.

**Tryk** på SOCIAL VIEW for at chatte med venner mens du ser tv. De tilgængelige funktioner i Social Viewing kan variere afhængigt af dit tv Model/område/land.

**Tryk** på SOCIAL VIEW for at chatte med venner, mens du ser tv. De tilgjengelige funksjonene i Social Viewing kan variere avhengig av TV-en Modell/region/land.

**Paina** SOCIAL VIEW, jos haluat nauttaa ystävien kanssa jutteleista samalla kun katsot televisiota. Toiminnossa Social Viewing käytettävissä olevat ominaisuudet voivat vaihdella television mallin/alueen/maan mukaan.

**Trykk** på SOCIAL VIEW for å snakke med venner mens du ser på TV. De tilgjengelige funksjonene i Social Viewing kan variere avhengig av TV-en Modell/region/land.

**Naciéni** SOCIAL VIEW, aby czatować z przyjaciółmi podczas oglądania telewizji. Funkcje dostępne w oglądaniu społecznościowym mogą się różnić w zależności od modelu/regionu/kraju.

**Stiskněte** SOCIAL VIEW, abyste mohli při sledování televize chatovat s přáteli. Funkce dostupné v možnosti Social Viewing se mohou lišit v závislosti na modelu televizoru/oblasti/země.

**Po** stlačení tlačidla SOCIAL VIEW můžete konverzovat s přáteli a zároveň sledovat televizní programy. Dostupnost funkcí v aplikaci Social Viewing závisí od modelu TV přijímače, modelu, oblasti nebo krajiny.

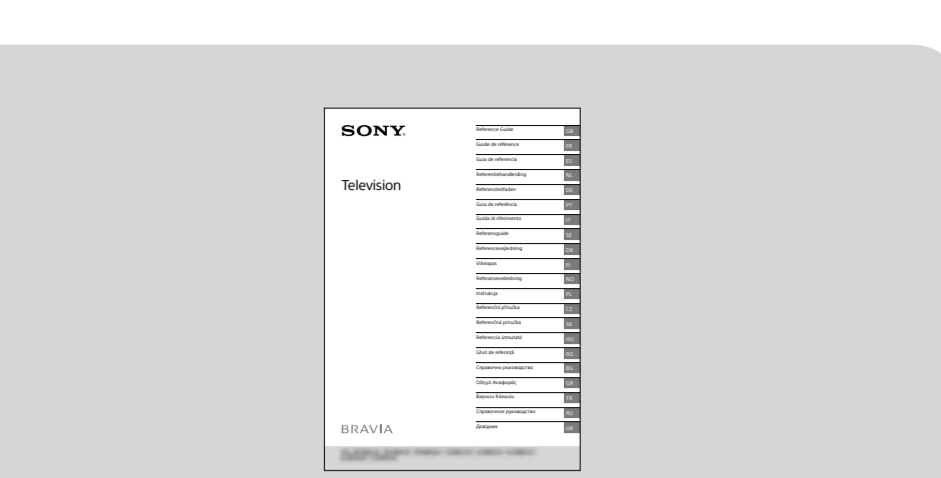
**Nyomja** meg a SOCIAL VIEW gombot a barátával való csevegéshez tévézés közben. A Social Viewing használatá során elérhető funkciók a tv típusától/régiótól/országától függően változhatnak.

**Apăsajti** pe SOCIAL VIEW (VIZUALIZARE SOCIALĂ) pentru a sta de vorbă cu prietenii în timp ce vizionați emisiuni TV. Funcțiile disponibile din Social Viewing (vizualizare socială) pot varia în funcție de modelul/regiunea/țara aparatului TV.

**Натиснете** SOCIAL VIEW, за да се наладите на чат с приятели, докато гледате телевизия. Наличните функции в Социален преглед могат да варират в зависимост от вашия телевизор модел/регион/държава.

**Πίστε** το SOCIAL VIEW για να συνομιλήσετε με τους φίλους σας ενώ παρακολουθείτε τηλεόραση. Οι διαθέσιμες δυνατότητες στην εφαρμογή Social Viewing ενδέχεται να διαφέρουν ανάλογα με το μοντέλο της τηλεόρασης/την περιοχή/τη χώρα.

**Натисніть** SOCIAL VIEW, щоб спілкуватися з друзями під час перегляду телевізора. Перелік доступних функцій в залежності від моделі телевізора/регіону/країни.



**Reference Guide** : Safety information, Precautions, Other connections, Troubleshooting, Specifications

**Guide de référence** : Consignes de sécurité, Précautions, Autres raccords, Dépannage, Spécifications

**Guía de referencia** : Información de seguridad, Precauciones, Otras conexiones, Solución de problemas, Especificaciones

**Referentiehandleiding** : veiligheidsinformatie, voorzorgsmaatregelen, overige aansluitingen, problemen oplossen, specificaties

**Referenzleitfaden** : Sicherheitsinformationen, Sicherheitsmaßnahmen, Sonstige Verbindungen, Störungsbehebung, Technische Daten

**Guia de Referência** : Informações de segurança, Precauções, Outras ligações, Resolução de problemas, Características técnicas

**Guida di riferimento** : Informazioni di sicurezza, Precauzioni, Altri collegamenti, Risoluzione dei problemi, Caratteristiche tecniche

**Referensguide** : Säkerhetsinformation, Försiktighetsåtgärder, Övriga anslutningar, Felsökning, Specifikationer

**Referensvejledning** : Sikkerhedsoplysninger, Forholdsregler, Andre tilslutninger, Fejlfinding, Specifikationer

**Muuteopas** : Turvallisuusohjeet, Varotoimet, Muut liitännät, Vianmääritys, Tekniset tiedot

**Referanseveiledning**, sikkerhetsinformasjon, sikkerhetsforholdsregler, andre tilkoblinger, feilsøking, spesifikasjoner

**Instrukcja** : Informacja dotycząca bezpieczeństwa, Środki ostrożności, Pozostałe połączenia, Rozwiązywanie problemów, Dane techniczne

**Referenční příručka** : Bezpečnostní informace, Bezpečnostní opatření, Připojení ostatních zařízení, Řešení problémů, Specifikace

**Referenční příručka** : Informácie o bezpečnosti, Upozornenia, Ďalšie pripojenia, Riešenie problémov, Specifikácie

**Referencia útmutató** : Biztonsági előírások, Egyéb csatlakozások, Övintézkedések, Hibaelhárítás, Műszaki adatok

**Ghid de referință** : Informații privind siguranța, Măsuri de precauție, Alte conexiuni, Depanare, Specificații

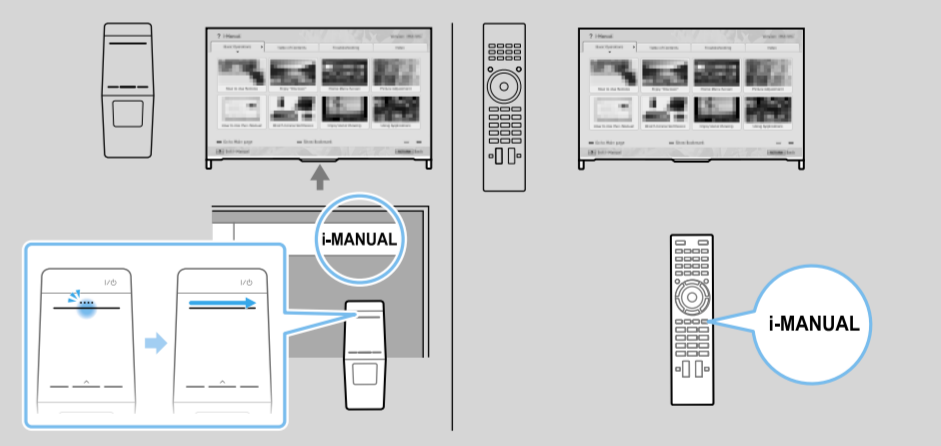
**Наръчник** : Информация за безопасност, Предпазни мерки, Други връзки, Отстраняване на неизправности, Спецификации

**Οδηγός αναφοράς** : Πληροφορίες σχετική με την ασφάλεια, Προφύλαξεις, Άλλες συνδέσεις, Αντιμετώπιση προβλημάτων, Τεχνικά χαρακτηριστικά

**Güvenlik bilgileri**, Uyarılar, Başka bağlantılar, Sorun giderme, Spesifikasyonlar

**Справочное руководство** : разделы "Сведения по безопасности", "Меры предосторожности", "Другие подключения", "Поиск неисправностей", "Технические характеристики"

**Довідник** : інформація щодо безпечної експлуатації, застереження, інші підключення, усунення несправностей, технічні характеристики



**i-Manual** : Information on how to use all TV features

**i-Manual** : informations relatives à l'utilisation des fonctions du téléviseur

**i-Manual** : información sobre cómo utilizar todas las funciones del televisor

**i-Manual** : informatie over het gebruik van alle televisiefuncties

**i-Manual** : Informationen zur Verwendung aller Funktionen des Fernsehgeräts

**i-Manual** : Informações sobre como utilizar todas as funções do televisor

**i-Manual** : Informazioni su come utilizzare tutte le funzioni del televisore

**i-Manual** : Information om hur alla TV-funktioner används

**i-Manual** : Oplysninger om brug af alle TV-funktioner

**i-Manual** : Tiedot, miten TV:n kaikkia toimintoja käytetään

**i-Manual** : Informasjon om hvordan du bruker alle TV-funksjoner

**i-Manual** : informácie dotyczące korzystania z wszystkich funkcji telewizora

**Příručka** i-Manual : Informace o používání všech funkcí televizoru

**i-Manual** : Informácie o používaní všetkých funkcií TV prijímača

**i-kézikönyv** : Információk a tv funkcióinak használatáról

**i-Manualul** : informații cu privire la utilizarea tuturor caracteristicilor televizorului

**i-Manual** : Информация как се използват всички функции на телевизора

**i-Manual** : Πληροφορίες σχετική με τον τρόπο χρήσης όλων των δυνατοτήτων της τηλεόρασης

**i-Manual** : Tüm televizyon özelliklerinin kullanımıyla ilgili bilgiler

**i-Manual** : информация об использовании всех функций телевизора

**i-Manual** : інформація про використання всіх функцій телевізора