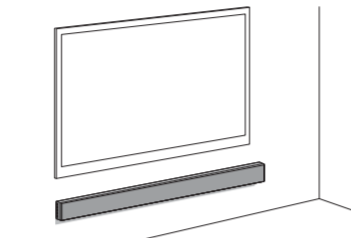
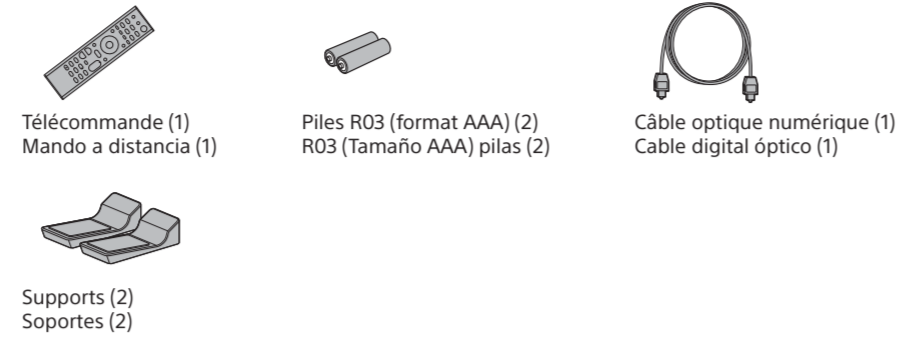
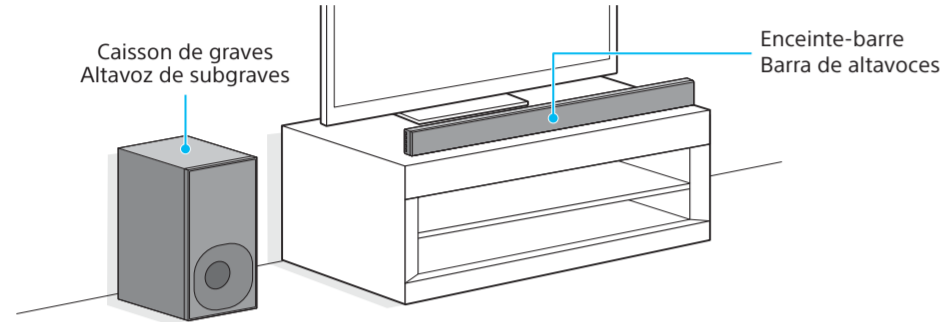


Accessoires fournis
Accesorios suministrados



Pour installer l'enceinte-barre sur un mur
Reporez-vous au mode d'emploi fourni.
Para montar la barra de altavoces en una pared
Consulte el manual de instrucciones suministrado.



1 Raccordement à un téléviseur
Conexión con un televisor

La prise d'entrée HDMI de votre téléviseur porte-t-elle l'étiquette « ARC » ?
¿La toma de entrada HDMI de su televisor incluye la etiqueta "ARC"?

NON/NO

Câble HDMI haute vitesse avec Ethernet* (non fourni)
Cable HDMI de alta velocidad con Ethernet* (no suministrado)

Câble optique numérique (fourni)
Cable digital óptico (suministrado)

* Assurez-vous que le câble HDMI est fermement inséré.
Asegúrese de que el cable HDMI esté firmemente insertado.

OUI/SÍ

Câble HDMI haute vitesse avec Ethernet* (non fourni)
Cable HDMI de alta velocidad con Ethernet* (no suministrado)

* Assurez-vous que le câble HDMI est fermement inséré.
Asegúrese de que el cable HDMI esté firmemente insertado.

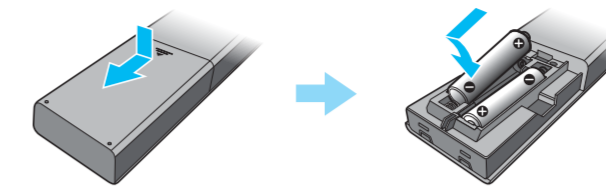
2 Raccordement à d'autres appareils
Conexión con otros dispositivos

Câble HDMI haute vitesse avec Ethernet* (non fourni)
Cable HDMI de alta velocidad con Ethernet* (no suministrado)

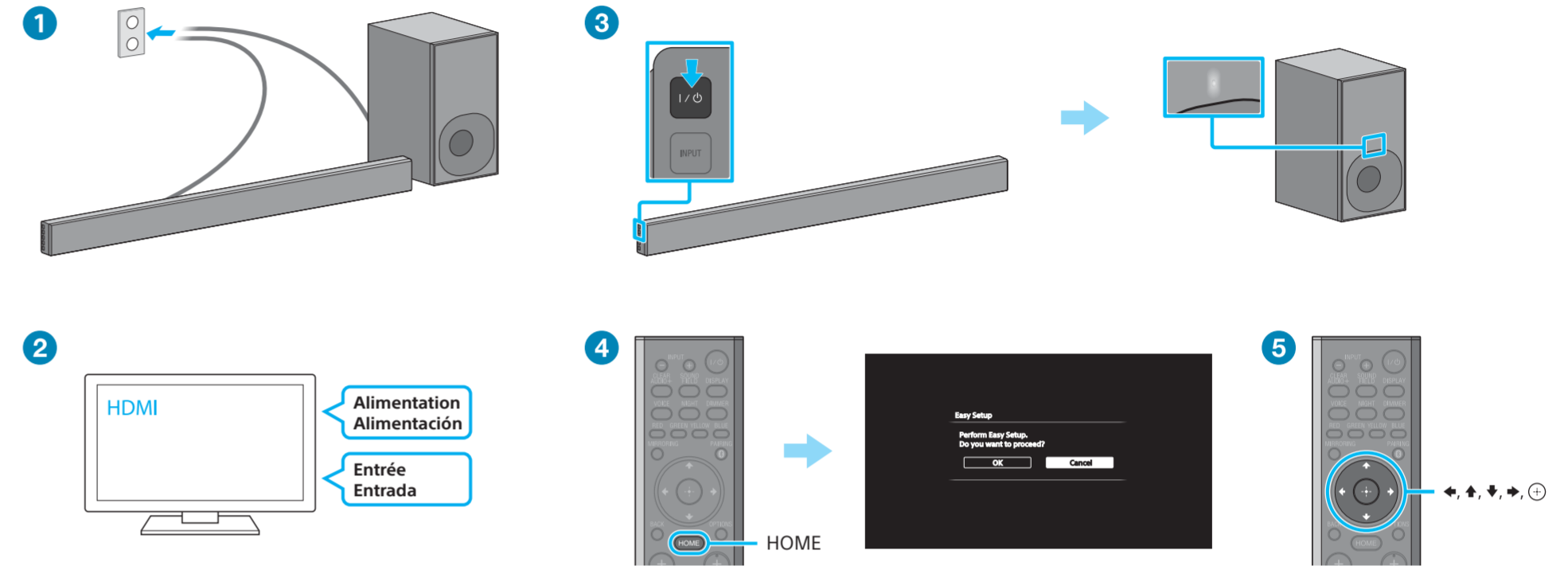
Lecteur Blu-ray Disc™, décodeur de câblodistribution ou récepteur satellite, etc.
Reproductor Blu-ray Disc™, decodificador por cable o satélite, etc.

* Assurez-vous que le câble HDMI est fermement inséré.
Asegúrese de que el cable HDMI esté firmemente insertado.

3 Configuration de la télécommande
Configuración del mando a distancia

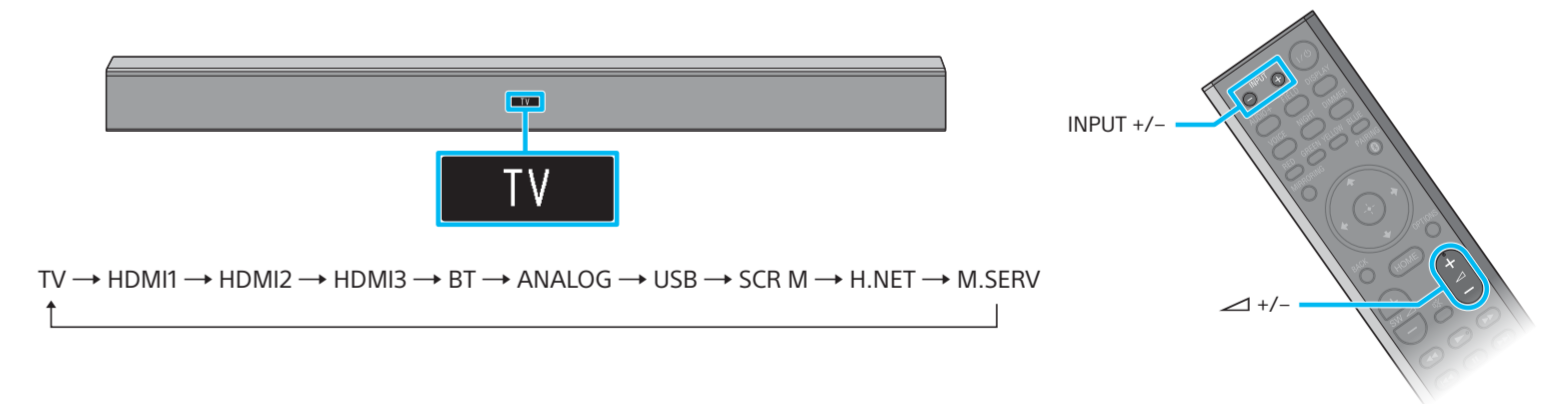


4 Mise sous tension du système
Encendido del sistema



- 1 Branchez les cordons d'alimentation secteur.
 - 2 Allumez le téléviseur et changez l'entrée sur le téléviseur pour choisir celle à laquelle l'enceinte-barre est connectée.
 - 3 Appuyez sur I/O (marche/veille). L'afficheur du panneau avant s'allume. Lorsque l'indicateur marche/veille du caisson de graves devient vert, la connexion sans fil de l'enceinte-barre et du caisson de graves est effectuée. S'il ne s'allume pas, la transmission sans fil n'est pas activée. Reportez-vous à « Aucun son ne se fait entendre du caisson de graves. » du « Dépannage » dans le mode d'emploi fourni.
 - 4 Appuyez sur HOME une fois que le message « PLEASE WAIT » a disparu de l'affichage du panneau avant.
 - 5 Appuyez sur ◀/▶ pour sélectionner [OK], puis appuyez sur ⊕ pour démarrer [Easy Setup]. Suivez les instructions à l'écran pour effectuer les réglages de base à l'aide de ◀/▶/⏪/⏩ et ⊕.
- 1 Conecte los cables de alimentación de ca.
 - 2 Encienda el televisor y cambie la entrada del televisor a la entrada a la que está conectada la barra de altavoces.
 - 3 Pulse I/O (encendido/en espera). El visor del panel frontal se ilumina. Cuando el indicador de encendido/en espera del altavoz de graves se ilumina en verde, significa que la conexión inalámbrica de la barra de altavoces y el altavoz de graves se ha completado. Si no se ilumina, la transmisión inalámbrica no está activada. Consulte el apartado "No se percibe ningún sonido desde el altavoz de graves." en la sección "Solución de problemas" de las instrucciones de funcionamiento suministradas.
 - 4 Pulse HOME cuando "PLEASE WAIT" desaparezca del visor del panel frontal.
 - 5 Pulse ◀/▶ para seleccionar [OK] y, a continuación, pulse ⊕ para iniciar [Easy Setup]. Siga las instrucciones de la pantalla para realizar los ajustes básicos con la ayuda de ◀/▶/⏪/⏩ y ⊕.

5 Regarder des vidéos et écouter le son diffusés par les appareils raccordés
Disfrutar de vídeo y sonido desde dispositivos conectados



Appuyez plusieurs fois sur INPUT +/- jusqu'à ce que l'appareil de votre choix apparaisse sur l'afficheur du panneau avant. Appuyez ensuite plusieurs fois sur ◀ +/- pour régler le volume. Pour écouter le son du téléviseur, sélectionnez le programme choisi à l'aide de la télécommande du téléviseur.

Pulse INPUT +/- varias veces hasta que aparezca el dispositivo que desee en el visor del panel frontal. A continuación, pulse ◀ +/- varias veces seguidas para ajustar el volumen. Para escuchar audio por el televisor, seleccione el programa que desee desde el mando a distancia del televisor.

Configuration terminée !
Profitez de votre système !
La configuración ha finalizado.
¡Disfrute del sistema!

Veillez vous reporter au mode d'emploi fourni pour plus d'informations sur la connexion au réseau, la fonction NFC et d'autres fonctions.
Consulte el manual de instrucciones suministrado para ver detalles sobre la conexión de red, la función NFC y otras funciones.



Une application dédiée pour ce modèle est disponible sur Google Play™ et App Store.
Recherchez « SongPal » et téléchargez l'application gratuite pour en savoir plus sur les fonctions pratiques.

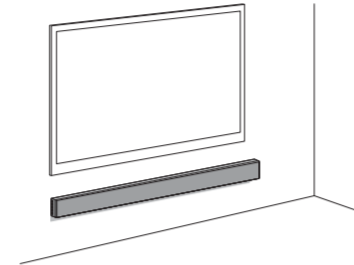
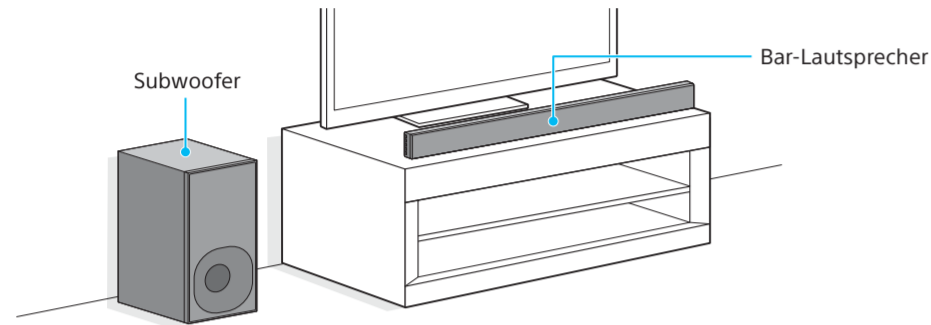
Una aplicación dedicada para este modelo está disponible en Google Play™ y en App Store.
Busque "SongPal" y descargue la aplicación gratuita para saber más sobre estas características tan prácticas.

Conseil Pour regarder ou écouter des contenus 4K protégés contre la copie, raccordez la prise HDMI compatible avec HDCP 2.2. Pour plus d'informations, reportez-vous à la section « Affichage de contenus 4K protégés contre la copie » du mode d'emploi fourni.
Sugerencia Para disfrutar del contenido 4K protegido por derechos de autor, conecte la toma HDMI compatible con HDCP 2.2. Para obtener más detalles, consulte el apartado "Visualización de contenido 4K protegido por derechos de autor" en el manual de instrucciones suministrado.

Mitgeliefertes Zubehör



FR
ES
DE



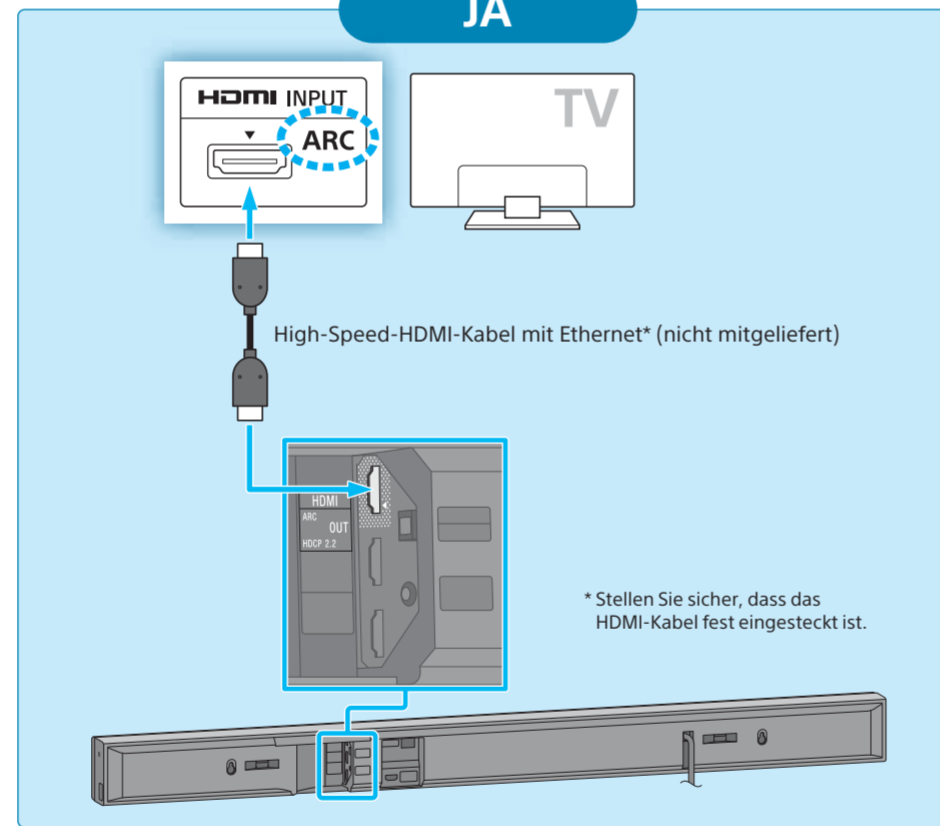
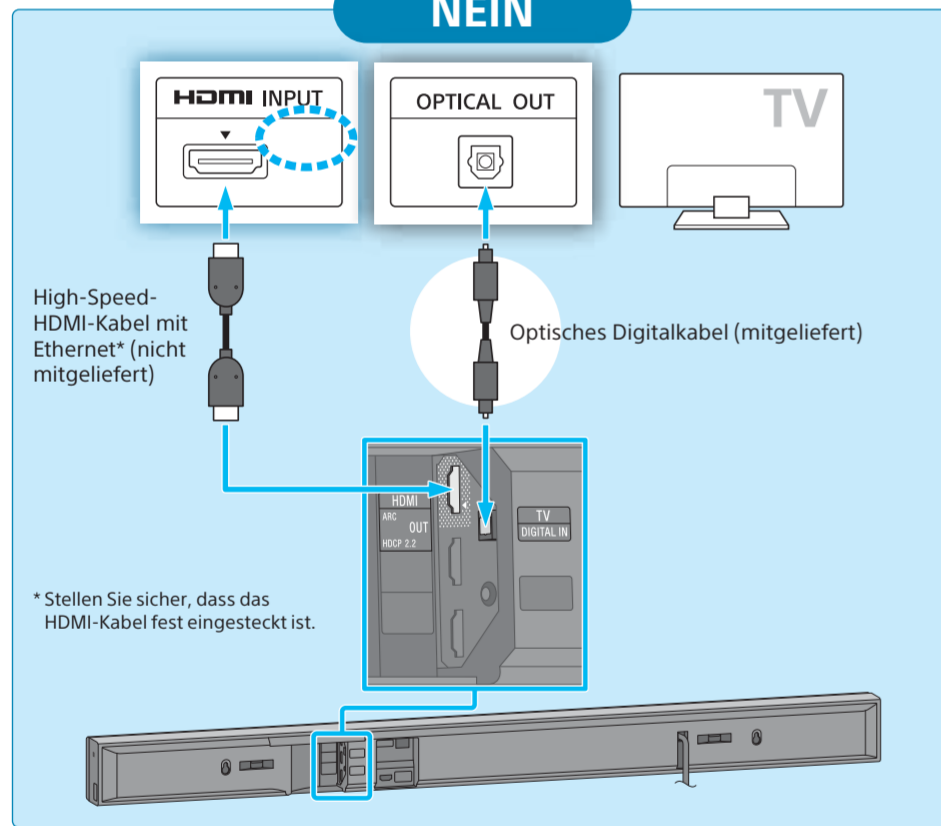
Montage des Bar-Lautsprechers an einer Wand
Schlagen Sie in der mitgelieferten Bedienungsanleitung nach.

1 Verbinden eines Fernsehgeräts

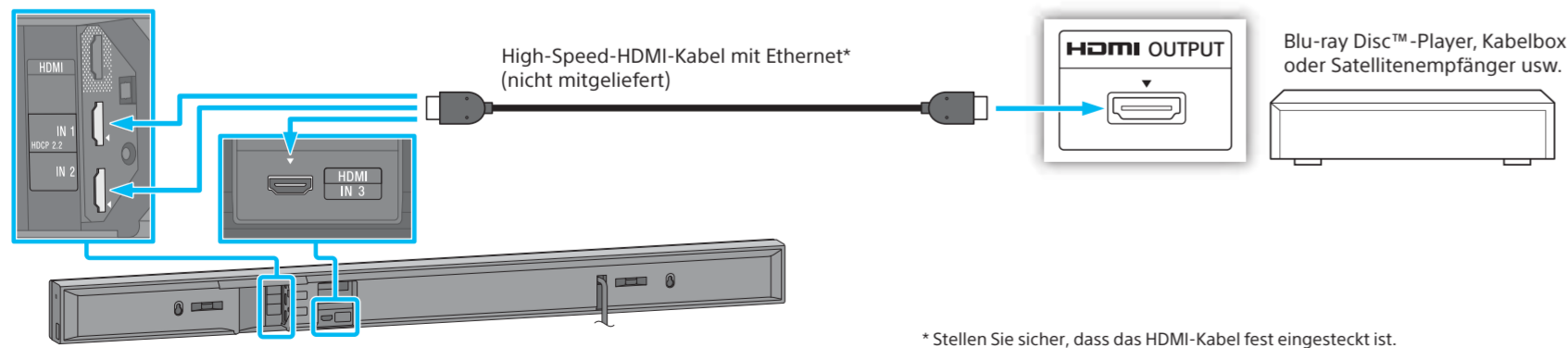
Ist die HDMI-Eingangsbuchse an Ihrem Fernsehgerät mit „ARC“ gekennzeichnet?

NEIN

JA

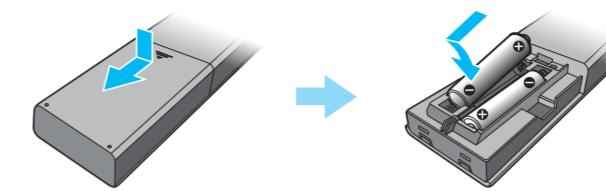


2 Verbinden anderer Geräte

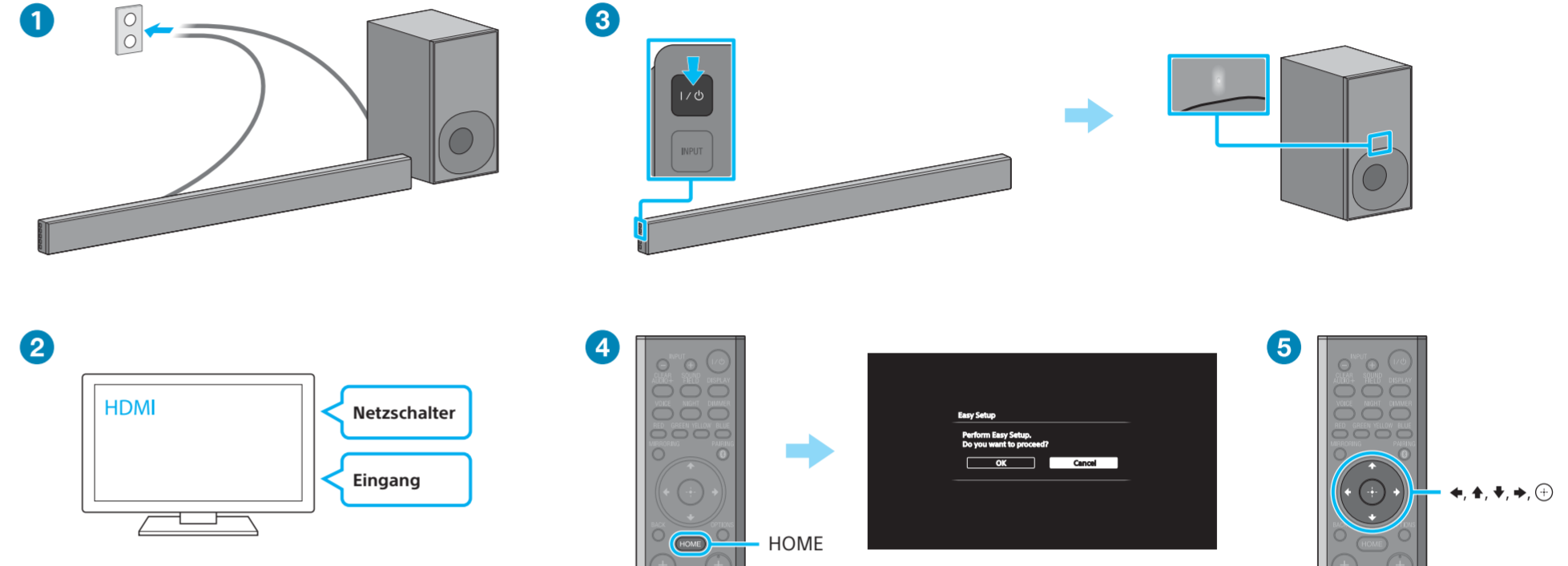


Tipp Zum Wiedergeben von urheberrechtlich geschützten 4K-Inhalten stellen Sie eine Verbindung mit der HDCP 2.2-kompatiblen HDMI-Buchse her. Einzelheiten dazu finden Sie in der mitgelieferten Bedienungsanleitung unter „Anzeigen von urheberrechtlich geschützten 4K-Inhalten“.

3 Einrichten der Fernbedienung

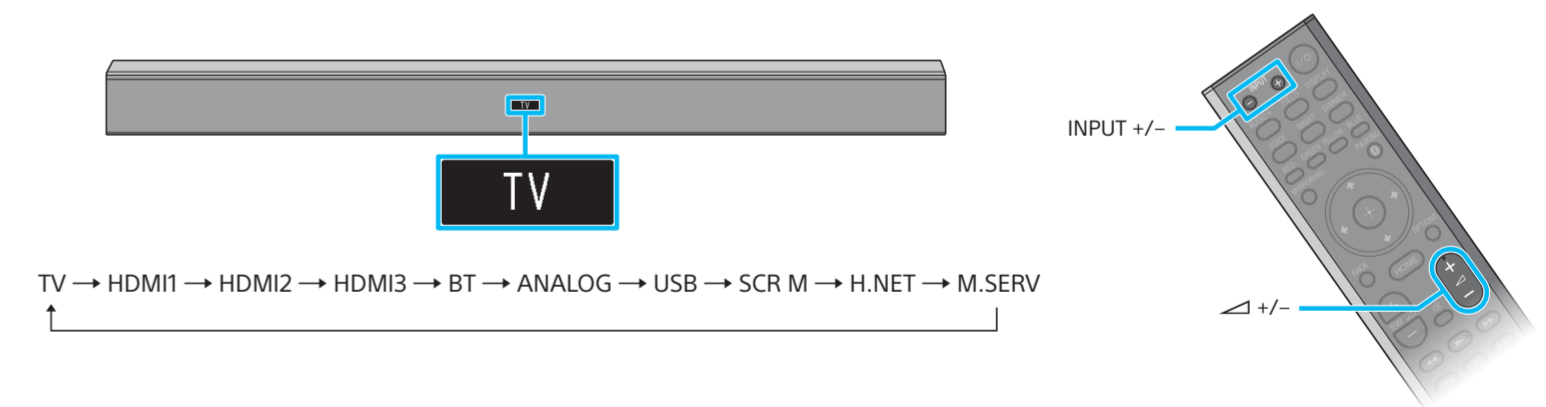


4 Einschalten des Systems



- Schließen Sie die Netzkabel an.
- Schalten Sie das Fernsehgerät ein, und stellen Sie dann den Eingang des Fernsehgeräts auf den Eingang um, an den der Bar-Lautsprecher angeschlossen ist.
- Drücken Sie I/⏻ (Ein/Standby). Das Display des vorderen Bedienfelds leuchtet auf. Wenn die Ein/Standby-Anzeige des Subwoofers grün leuchtet, ist die drahtlose Verbindung von Bar-Lautsprecher und Subwoofer abgeschlossen. Wenn sie nicht eingeschaltet wird, ist die drahtlose Übertragung nicht aktiviert. Lesen Sie in der mitgelieferten Bedienungsanleitung den Abschnitt „Keine Tonausgabe am Subwoofer.“ unter „Störungsbehebung“.
- Drücken Sie HOME, nachdem die Meldung „PLEASE WAIT“ vom Display des vorderen Bedienfelds ausgeblendet wurde.
- Drücken Sie ↵, um [OK] auszuwählen, und drücken Sie dann ⏻, um den [Easy Setup] zu starten. Befolgen Sie die Anweisungen auf dem Bildschirm, um mithilfe von ⏪/⏩/⏴/⏵ und ⏻ die Grundeinstellungen vorzunehmen.

5 Wiedergeben von Video-/Audiosignalen von den angeschlossenen Geräten



Drücken Sie mehrmals INPUT +/-, bis das gewünschte Gerät im Display des vorderen Bedienfelds angezeigt wird. Drücken Sie anschließend mehrmals ⏪ +/-, um die Lautstärke einzustellen. Um den Fernsehton zu hören, wählen Sie das gewünschte Programm mit der Fernbedienung des Fernsehgeräts aus.

Einrichtung beendet!
Viel Spaß!

Einzelheiten zur Netzwerkverbindung, NFC-Funktion und anderen Funktionen finden Sie in der mitgelieferten Bedienungsanleitung.



SongPal

Eine spezielle App für dieses Modell wird sowohl über Google Play™ als auch über den App Store angeboten. Suchen Sie nach „SongPal“, und downloaden Sie die Gratis-App, um mehr über die nützlichen Funktionen zu erfahren.