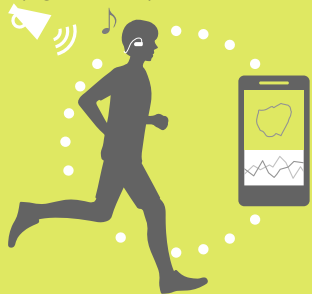


Profitez d'un entraînement sur mesure avec Smart B-Trainer™

Grâce au capteur interne de l'appareil et à l'application, vous pouvez établir un programme d'entraînement plus efficace accompagné de musique et de conseil audio.



Préparatifs avant utilisation de l'appareil

1. Vérifiez le contenu de la boîte
2. Chargez



Préparatifs de l'application

3. Téléchargez l'application « B-Trainer »
4. Démarrez l'application et portez l'appareil (Le port de l'appareil est décrit au verso.)



Les préparatifs avec ce Guide de démarrage sont terminés

Suivez les instructions de l'application

1 Vérifiez le contenu de la boîte



Appareil (1)



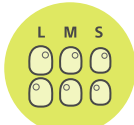
Support USB (1)



Oreillettes (une paire par taille)



Oreillettes de natation (une paire par taille)



Couvercles de réglage du Capteur de rythme cardiaque (une paire par taille)



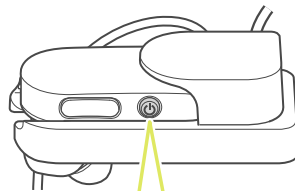
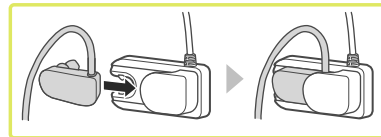
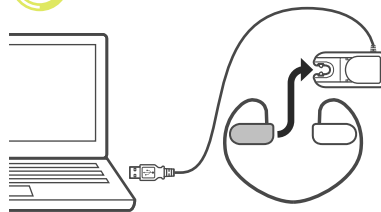
Serre-tête d'ajustement



Étui de transport

Guide de démarrage (ce document) (1)
Informations importantes (1)
Carte de garantie (selon votre région/pays)

2 Chargez



- La charge démarre dès que le témoin DEL s'allume.
- Lors de la première charge, le temps de charge estimé est de 1,5 heure.

3 Téléchargez l'application « B-Trainer »

En cas de téléchargement à partir de l'App Store™ ou de Google Play™



En cas d'utilisation d'un smartphone compatible avec la fonction NFC

1. Activez la fonction NFC de votre smartphone.
2. Mettez en contact le repère N-mark de l'appareil et le repère N-mark du smartphone.
3. Validez la boîte de dialogue de confirmation sur votre smartphone.



- L'opération ci-dessus est fournie à titre d'exemple. Reportez-vous aux manuels de votre smartphone pour plus d'informations.
- Il est possible que la fonction NFC ne soit pas disponible, selon le smartphone ou son système d'exploitation.

4 Démarrez l'application et portez l'appareil

Démarrez l'application et amusez-vous. Pour plus d'informations sur le port de l'appareil et sur ses principales fonctions, reportez-vous au verso.

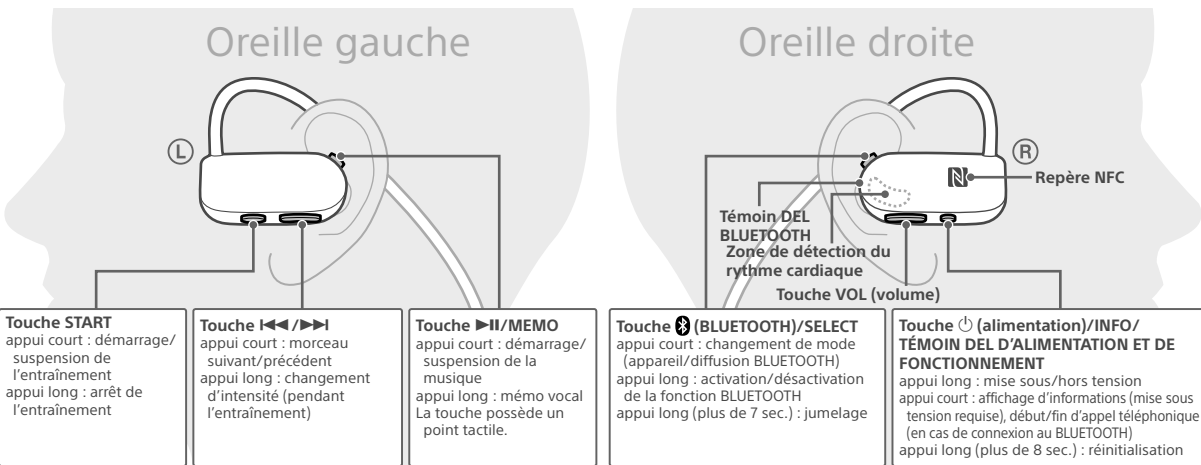
« Smart B-Trainer » et « B-Trainer » sont des marques déposées ou des marques commerciales de Sony Corporation.

Apple, le logo Apple, iPad, iPhone et iPod touch sont des marques commerciales d'Apple Inc., déposées aux États-Unis et dans d'autres pays. App Store est une marque de service d'Apple Inc. Android™ et Google Play sont des marques déposées ou des marques commerciales de Google Inc.



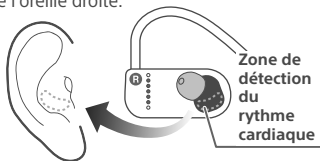
Comment porter l'appareil / Fonctions principales

Divers capteurs vous permettent de mesurer votre condition physique et certaines activités, notamment votre rythme cardiaque ou votre position. Pour une mesure précise, portez correctement l'appareil.



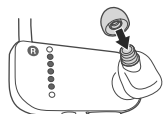
Adaptez correctement l'appareil à l'oreille

Placez convenablement la zone de détection du rythme cardiaque à l'intérieur de l'oreille droite.

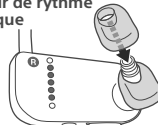


En cas d'écartement ou de mauvais ajustement, essayez de procéder de la manière illustrée ci-dessous.

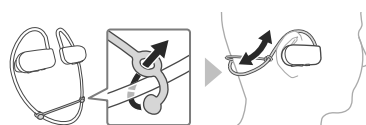
● **Changez de taille d'oreillettes**



● **Changez de taille de couvercles de réglage du Capteur de rythme cardiaque**



● **Fixez éventuellement le serre-tête d'ajustement**



Si vous nagez en portant l'appareil, n'oubliez pas de fixer les oreillettes de natation pour une parfaite étanchéité.

SONY®

4-567-644-21(1)

DÉMARRAGE !

Guide de démarrage de Smart B-Trainer™

Pour plus de détails et de précautions, reportez-vous au Guide d'aide (manuel Web).
http://rd1.sony.net/help/sports/btr1/h_zz/



SSE-BTR1

