

Pentru a reduce riscul de incendiu sau electrocutare, nu expuneți aparatul la stropiri sau umezeală.

Pentru a reduce riscurile de incendiu, nu acoperiți orificiile de ventilație cu ziere, fețe de masă, pânze, etc. Nu așezați pe aparat surse de flacără deschisă, precum lumânările.

Nu instalați aparatul în spații închise precum biblioteci cu uși sau dulapuri.

Nu expuneți bateriile ori aparatul cu bateriile instalate la surse de căldură excesivă precum lumina directă a soarelui, foc ori altele asemănătoare, pentru o perioadă îndelungată.

Întrucât alimentarea acestui aparat se face prin cablu, conectați-l la o priză de curent electric ușor accesibilă. În situația în care observați o funcționare anormală a aparatului, deconectați imediat cablul de alimentare de la priză.

Echipamentul nu este deconectat de la alimentarea cu curent electric atâta timp cât cablul de alimentare este cuplat la priză, chiar dacă aparatul este oprit.

Plăcuța de identificare și informațiile importante referitoare la utilizarea în siguranță sunt amplasate pe exteriorul părții inferioare a aparatului precum și pe carcasa sursei de alimentare.

ATENȚIE

Instalarea incorectă a bateriilor prezintă risc de explozie. Schimbați bateriile numai cu unele de același tip.

Notă pentru clienți: informațiile de mai jos sunt aplicabile numai echipamentelor vândute în țările în care se aplică Directivele UE.

Producătorul acestui echipament este Sony Corporation, 1 - 7 - 1 Konan Minato-ku, Tokyo, 108-0075, Japonia. Reprezentantul autorizat pentru EMC și siguranța produsului este Sony Deutschland GmbH, Hedelönger Strasse 61, 70327, Stuttgart, Germania. Pentru orice probleme legate de service sau garanție, adresați-vă centrelor speciale ale căror adrese sunt indicate în certificatele de garanție ori service.

Validitatea marcatului CE este restricționată numai la acele țări în care acesta se aplică prin lege, în principal în țările EEA (Spațiul Economic European).

Caracteristici

- Compatibil iPod / iPhone
- Tuner FM cu 20 de locații de memorie
- Acumulator reîncărcabil pentru portabilitate
- Funcție audio in
- Dotat cu telecomandă wireless

<http://www.sony.net>

- Operați aparatul numai cu sursa de alimentare menționată în "Specificații".
- Deconectați cablul de alimentare de la priză trăgând de ștecher și nu de cablu.
- Deoarece boxele au în componența lor magneti puternici, nu lăsați în apropierea acestui sistem cardurile bancare sau ceasurile cu resort mecanic, pentru a preveni producerea oricăror pagube.
- Nu amplasați sistemul lângă surse de căldură precum radiatoarele sau aparatele de aer condiționat și nu îl supuneți acțiunii directe a luminii soarelui, prafului excesiv, vibrațiilor sau șocurilor mecanice.
- Permiteți circulația corespunzătoare a aerului pentru a preveni acumularea de căldură în aparat. Nu așezați aparatul pe suprafețe (pături, rogojini, etc.) sau lângă materiale (draperii, etc.) care ar putea obtura orificiile de ventilație.
- În situația în care un corp străin sau o substanță lichidă au pătruns în aparat, opriți aparatul și duceți-l la o verificare efectuată de personal de service autorizat înainte de a-l folosi din nou.
- Curățați carcasa cu o cârpă moale ușor umezită într-o soluție de detergent slab.

NOTE REFERITOARE LA BATERIILE CU LITIU

- Ștergeți bateria cu o cârpă uscată pentru a asigura un contact bun.
- Verificați respectarea polarității corecte la instalarea bateriei.
- Nu țineți bateria cu obiecte metalice, pentru a evita producerea unui scurtcircuit.



Reciclarea echipamentelor electrice și electronice uzate (dispoziții aplicabile în Uniunea Europeană și în țările dotate cu sisteme separate de colectare)

Acest simbol, amplasat pe produs sau pe ambalajul produsului, indică faptul că produsul nu trebuie tratat ca gunoi menajer. Trebuie predat la cel mai apropiat punct de colectare pentru reciclarea echipamentelor electrice și electronice. Asigurându-vă că reciclați în mod corespunzător acest echipament, ajutați la prevenirea potențialelor consecințe negative pentru mediul înconjurător și societate, ce ar putea apărea ca urmare a manevrării necorespunzătoare a deșeurilor rezultate din acest echipament. Reciclarea materialelor ajută la conservarea resurselor. Pentru informații mai detaliate în legătură cu reciclarea acestui echipament, adresați-vă autorităților locale, companiilor specializate în reciclare sau magazinului de la care ați achiziționat acest produs.

Accesorii cărora li se aplică aceste prevederi: telecomanda.



Reciclarea bateriilor uzate (dispoziții aplicabile în Uniunea Europeană și în țările dotate cu sisteme separate de colectare)

Acest simbol, amplasat pe baterie sau pe ambalajul acesteia, indică faptul că produsul nu trebuie tratat ca gunoi menajer.

Pe anumite tipuri de baterii, acest simbol poate fi utilizat în combinație cu un simbol chimic. Simbolurile chimice pentru mercur (Hg) sau plumb (Pb) sunt la rândul lor adăugate dacă bateria conține mai mult de 0,0005 % mercur sau 0,004 % plumb.

Asigurându-vă că reciclați în mod corespunzător această baterie, ajutați la prevenirea potențialelor consecințe negative pentru mediul înconjurător și societate, ce ar putea apărea ca urmare a manevrării necorespunzătoare a deșeurilor rezultate din acest echipament. Reciclarea materialelor ajută la conservarea resurselor.

În situația produselor care, din motive de securitate, performanță sau integritate a informațiilor, necesită o legătură permanentă cu bateria încorporată, aceasta din urmă trebuie înlocuită numai de către personalul de service autorizat. Pentru a vă asigura că bateria este reciclată corespunzător, la finalul ciclului de viață predați-o celui mai apropiat centru de colectare pentru reciclarea echipamentelor electrice și electronice. Pentru toate celelalte tipuri de baterii, consultați secțiunea special dedicată din manual în vederea înlocuirii lor în condiții de siguranță. Pentru informații mai detaliate în legătură cu reciclarea acestui echipament sau acestei baterii, adresați-vă autorităților locale, companiilor specializate în reciclare sau magazinului de la care ați achiziționat acest produs.

Sistem docking audio

Instrucțiuni de utilizare RDP-XF100iP



© Sony Corporation

Tipărit în China

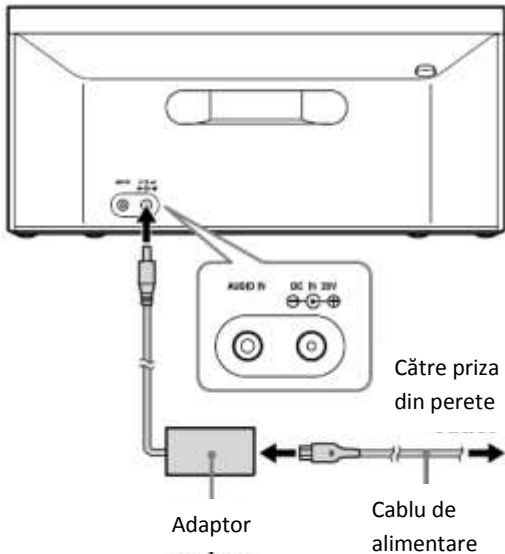
Surse de alimentare

Pregătirea sursei de alimentare

Încărcați acumulatorul înainte de utilizarea acestui aparat pentru prima oară. Puteți folosi aparatul în timpul încărcării.

1 Conectați cablul de alimentare cu curent electric la adaptor (furnizat împreună cu aparatul).

2 Conectați adaptorul la terminalul DC IN 20 V situat pe partea posterioară a aparatului și la o priză de curent electric.



Notă referitoare la adaptorul de curent alternativ

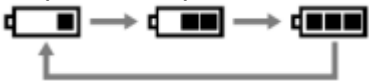
- Utilizați numai adaptorul furnizat de către Sony împreună cu acest aparat. Polaritatea mufelor adaptoarelor similare provenind de la alți producători poate fi diferită. Utilizarea altor adaptoare poate duce la defectarea aparatului.



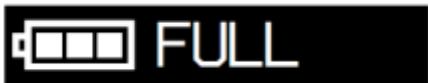
3 Confirmați începerea procesului de încărcare.

Atunci când procesul de încărcare începe, se afișează indicatorul de încărcare. În timpul încărcării, indicatorul își schimbă imaginea.

Atunci când aparatul este oprit



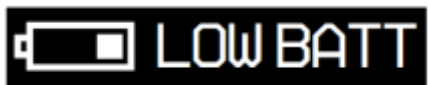
La terminarea încărcării, indicatorul pentru acumulator complet încărcat se afișează câteva secunde, apoi dispare.



Note

- În cazul conectării cablului de alimentare la aparat atunci când acumulatorul este deja încărcat, indicatorul pentru acumulator complet încărcat se afișează câteva secunde, apoi dispare.
- În cazul conectării cablului de alimentare la aparat atunci când acumulatorul este descărcat, procesul de încărcare începe iar indicatorul de încărcare își schimbă periodic imaginea.

Aparatul nu poate fi utilizat fără adaptor atunci când se afișează indicatorul de acumulator descărcat.



Atunci când aparatul este pornit



La terminarea încărcării se afișează indicatorul de acumulator încărcat.



Notă

- Încărcarea completă a acumulatorului durează aproximativ 7 ore.

Utilizarea acumulatorului

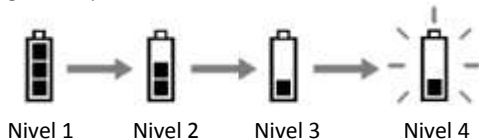
Puteți utiliza aparatul alimentat de la acumulator în loc de cablul de alimentare.

Notă

- Puterea maximă va fi mai mică în situația utilizării aparatului fără adaptorul de alimentare.

Verificarea nivelului încărcării acumulatorului

Nivelul de încărcare a acumulatorului este indicat atunci când aparatul este pornit. Pe măsură ce acesta scade, imaginea afișată se modifică.



Atunci când acumulatorul este descărcat aproape complet, pe ecran se afișează intermitent mesajul "LOW BATT", după care aparatul se va opri. Pentru reîncărcare, conectați adaptorul de alimentare (Vezi "Pregătirea sursei de alimentare").



Note

- Nivelul de încărcare a acumulatorului nu este indicat atunci când aparatul este oprit.
- Dacă pe ecran se afișează mesajul "LOW BATT", pentru începerea procesului de reîncărcare vor fi necesare aproximativ 30 de minute.
- Indicatorul nivelului de încărcare are caracter aproximativ.
- Condițiile de utilizare vor afecta modul în care acumulatorul se descarcă, descărcarea nefiind un proces uniform și constant.

Durata de viață a acumulatorului

Pentru	Durata de viață
Redare iPod	Aproximativ 7 ore*
Recepție FM	Aproximativ 7 ore

Măsurată în conformitate cu standardul JEITA (Japan Electronics and Information Technology Industries Association).

* Măsurată cu un acumulator încărcat complet și un iPod clasic încărcat complet.

Înlocuirea acumulatorului

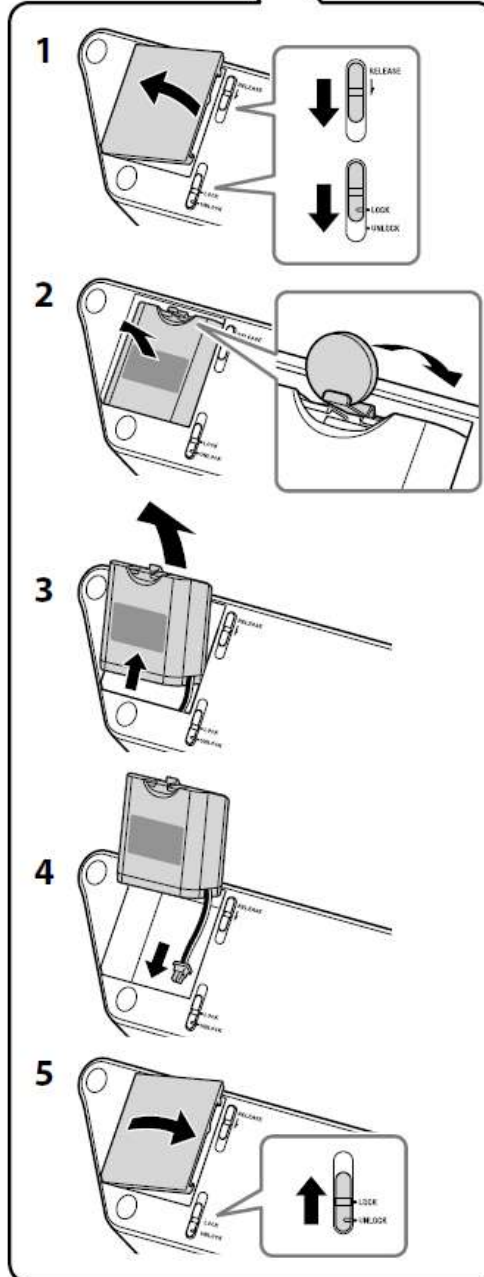
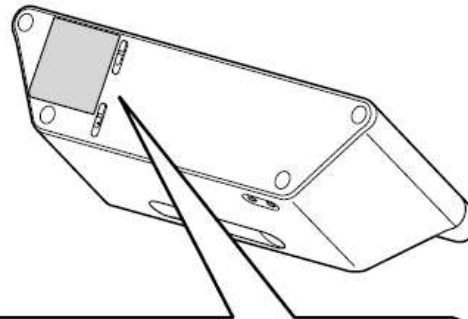
Reîncărcările repetate cauzează scăderea duratei de viață a acumulatorului de-a lungul timpului. Atunci când aceasta ajunge la jumătatea duratei obișnuite chiar după o reîncărcare completă, acumulatorul trebuie înlocuit.

Notă

- Acumulatorul nu este un produs disponibil comercial. Pentru achiziționarea unui nou acumulator (NH - 2000 RDP), luați legătura cu cel mai apropiat dealer Sony.

Schimbarea acumulatorului

- Deplasați butonul de blocare în poziția **UNLOCK** și apoi butonul **RELEASE** în direcția săgeții. Ambele butoane sunt situate pe partea inferioară a aparatului. Compartimentul acumulatorului se deschide. Desfaceți capacul.
- Cu ajutorul unei monede (disc de metal, etc.) deblocați acumulatorul din locaș.
- Scoateți acumulatorul și decuplați cablul legat la mufa din interiorul compartimentului.
- Conectați cablul noului acumulator la mufa respectivă. Introduceți noul acumulator în locul celui vechi.
- Închideți capacul compartimentului acumulatorului și deplasați butonul de blocare în poziția **LOCK**.



Note

- Încărcați noul acumulator înainte de utilizare. Vezi "Pregătirea sursei de alimentare" pentru detalii.
- Înainte de înlocuirea acumulatorului opriți aparatul.
- În timpul procesului de schimbare a acumulatorului, așezați aparatul pe o cârpă sau un material moale.

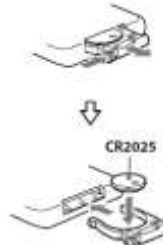
Pregătirea telecomenzii

Înainte de prima utilizare a telecomenzii, îndepărtați pelicula protectoare.



Înlocuirea bateriei

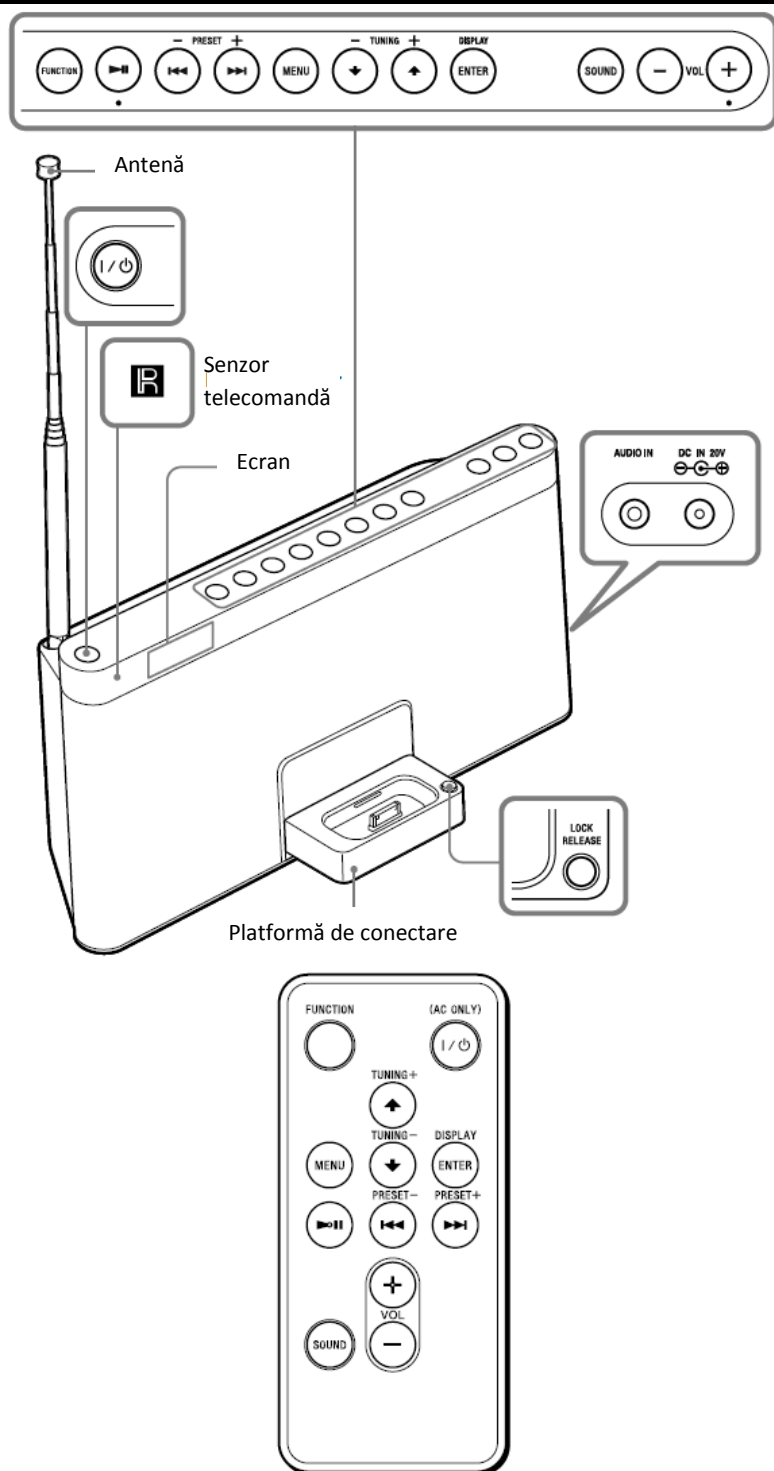
La utilizare normală, bateria (CR 2025) ține aproximativ 6 luni. Atunci când telecomanda nu mai controlează absolut deloc aparatul, bateria trebuie schimbată.



Note

- Nu încercați să reîncărcați bateria.
- Dacă nu intenționați să utilizați telecomanda pentru o perioadă lungă de timp, scoateți bateria pentru a evita deteriorarea telecomenzii datorită potențialelor scurgeri de substanțe chimice.

Operațiuni



Butoanele VOL + și de pe aparat și telecomandă au o proeminență tactilă.

Înainte de utilizarea aparatului

Pornirea / oprirea

Apăsați **I/O**. Atunci când aparatul este pornit, indicatorul luminos al butonului **I/O** se va aprinde în culoarea verde.

Reglarea volumului

Apăsați **VOL + / -**.

Notă

- Atunci când aparatul este oprit, funcționează numai butonul **I/O**.

Sistemul de management automat al energiei

După redarea fișierelor de pe iPod (sau de pe componentul conectat la terminalul **AUDIO IN**), dacă timp de 20 de minute nu se efectuează nici o operație pe aparat, acesta se va opri automat.

Note

- Atunci când aparatul este pornit, dacă timp de 30 de secunde nu se efectuează nici o operație, ecranul se stinge automat. În această situație, pentru a reactiva ecranul apăsați butonul **DISPLAY**.
- Aparatul nu poate fi pornit cu telecomanda atunci când adaptorul nu este conectat.

Funcția de blocare a pornirii

Puteți activa această funcție pentru evitarea pornirii din greșeală a aparatului în timpul transportului.

Activarea funcției

În timp ce adaptorul este deconectat, țineți apăsat butonul **I/O**. Pe ecran se afișează intermitent, de două ori, mesajul "HOLD", apoi ecranul se stinge. Atâta timp cât funcția este activată, aparatul nu poate fi pornit prin apăsarea butonului **I/O**.

Anularea funcției

Țineți apăsat butonul **I/O**. Pe ecran se afișează intermitent, de două ori, mesajul "RELEASE" iar funcția este dezactivată. Aparatul pornește automat.

Info util

- Funcția se anulează în situația în care conectați adaptorul de alimentare la aparat.

Deschiderea / închiderea platformei de conectare (docking tray)

Puteți reda semnal audio provenit de la iPod instalându-l pe aceasta pe platforma de conectare. În vederea efectuării acestei manevre, utilizați numai adaptoarele universale de conectare furnizate de Apple, Inc. Dacă utilizați un iPhone sau un iPhone 3G, atașați-le adaptorul universal de conectare pentru iPhone înainte de conectare. Numărul adaptorului, **12** sau **15**, este indicat pe partea inferioară a adaptoarelor universale de conectare. **12** este cel pentru iPhone iar **15** este cel pentru iPhone 3G. Înainte de utilizare, verificați numărul adaptorului.

Adaptor universal de conectare

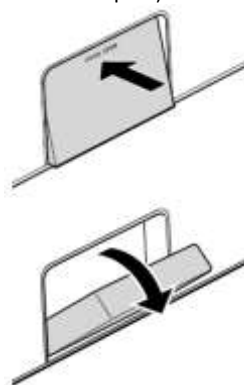


Note

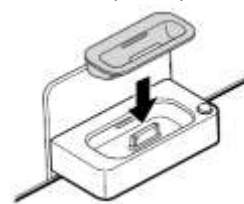
- Pentru folosirea unui iPod, consultați manualul de utilizare al acestuia.
- Platforma de conectare a aparatului este concepută pentru utilizarea exclusivă cu un iPod. Dacă folosiți un echipament care nu se potrivește cu platforma de conectare, conectați-l la terminalul **AUDIO IN** cu ajutorul cablului audio furnizat.
- Compania Sony nu poate fi făcută răspunzătoare pentru o eventuală pierdere a datelor înmagazinate pe un iPod, ca rezultat al utilizării acestuia conectat împreună cu acest aparat.
- Pentru detalii referitoare la utilizarea ecologică a unui iPod, consultați site-ul Web al Apple, Inc.

Conectarea unui iPod

1 Apăsați platforma în dreptul inscripției **PUSH OPEN** pentru ca aceasta să se deschidă. Platforma se blochează în poziția deschisă.



2 Atașați la platformă adaptorul pentru iPod / iPhone.



3 Așezați iPod-ul / iPhone-ul în adaptor.

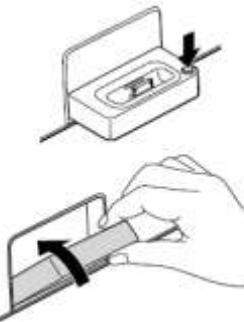


Info util

- Înainte de conectare, scoateți carcasa sau husa iPod-ului, pentru a asigura o conexiune corespunzătoare.

Închiderea platformei de conectare

Țineți apăsat butonul **LOCK RELEASE** din colțul platformei de conectare pentru a o putea închide.



Operarea unui iPod

1 Apăsați **I/O**.

2 Apăsați de mai multe ori **FUNCTION** până când pe ecran se afișează "iPod".



3 Apăsați **▶||**.

iPod-ul începe redarea.

Puteți controla iPod-ul conectat fie prin intermediul acestui aparat fie al butoanelor iPod-ului.

Pentru	Apăsați
Oprirea iPod-ului	Țineți apăsat ▶ .
Întreruperea redării	▶ Pentru reluarea redării, apăsați din nou același buton.
Salt la melodia următoare	▶▶ (înainte)
Salt înapoi la melodia anterioară	◀◀ (înapoi)*
Identificarea unui anumit pasaj în timpul ascultării melodiei	Țineți apăsat butonul ▶▶ (înainte) sau ◀◀ (înapoi) până la identificarea pasajului dorit.
Înapoi la meniul anterior	MENU
Selectarea unei categorii din meniul sau a unei melodii, pentru redare	▲ (sus) sau ▼ (jos)
Executarea categoriei de meniu selectate sau începerea redării	ENTER

* În timpul redării, această operațiune vă readuce la începutul piesei redate. Pentru a sări la piesa anterioară, apăsați acest buton de două ori.

Note

- La amplasarea sau extragerea iPod-ului în / din adaptor, țineți iPod-ul în același unghi cu adaptorul și nu-l răsuciți sau aplecați deoarece adaptorul se poate deteriora.
- Nu transportați aparatul cu un iPod instalat pe platforma de conectare. Acest lucru duce la defectarea aparatului.
- La amplasarea sau extragerea iPod-ului, țineți ferm platforma de conectare pentru a nu se mișca.
- Înainte de deconectarea iPod-ului, întrerupeți sau opriți redarea.

Drepturi de autor

- iPod este marcă comercială a Apple Inc., înregistrată atât în Statele Unite cât și în alte țări.
- iPhone este marcă comercială a Apple Inc.
- toate celelalte mărci comerciale sau mărci comerciale înregistrate aparțin deținătorilor respectivi. În acest manual, indicațiile TM și [®] nu sunt specificate.
- Indicația "Made for iPod" specifică faptul că un anumit dispozitiv electronic a fost creat pentru a se conecta în mod special la iPod și este certificat de către dezvoltator ca îndeplinind standardele de performanță ale Apple.
- Indicația "Works with iPhone" specifică faptul că un anumit dispozitiv electronic a fost creat pentru a se conecta în mod special la iPhone și este certificat de către dezvoltator ca îndeplinind standardele de performanță ale Apple.
- Apple nu este responsabilă pentru operarea acestui aparat sau respectarea de către acesta a standardelor și regulilor de utilizare în siguranță.

Utilizarea aparatului ca încărcător pentru iPod

Puteți utiliza acest aparat ca încărcător pentru acumulatorul iPod-ului. Încărcați iPod-ul numai atunci când adaptorul de alimentare cu curent electric este conectat. Starea procesului de încărcare este afișată pe ecranul iPod-ului. Pentru detalii, consultați manualul de utilizare a iPod-ului.

Info util

- Puteți încărca iPod-ul fără ca adaptorul de alimentare să fie conectat la aparat, atunci când nivelul încărcării acumulatorului este 1 sau 2, apăsând **FUNCTION** pentru a selecta "iPod".

Recepția posturilor de radio

1 Apăsați **I/O**.

2 Apăsați de mai multe ori **FUNCTION** până când pe ecran se afișează mesajul "RADIO".



Cifrele indicând frecvența se vor afișa pe ecran după câteva momente.

3 Țineți apăsat **TUNING + / -** până când cifrele indicând frecvența încep să se schimbe. Aparatul scanează automat frecvențele și se oprește atunci când recepționează un post radio cu semnal bun. Dacă nu recepționați corespunzător nici un post de radio, apăsați de mai multe ori **TUNING + / -** pentru a modifica frecvența manual. La recepționarea unui semnal radio stereo, pe ecran se afișează și mesajul "STEREO".



Info util

- Dacă atungeți sau operați un iPod conectat la acest aparat în timpul recepției radio, pot apărea paraziti în recepție. Evitați atingerea sau operarea iPod-ului într-o astfel de situație.
- Dacă ascultați un post de radio în timp ce aveți un iPod conectat la acest aparat, pot apărea interferențe cu semnalul radio. Într-o astfel de situație, deconectați iPod-ul.

Operațiuni

Îmbunătățirea recepției

Pentru o recepție cât mai bună, extindeți complet antena telescopică și ajustați-i înclinarea.



Notă

Reglați înclinarea antenei ținând-o de partea inferioară. Dacă aplicați o forță prea mare asupra antenei, aceasta se poate deteriora.

Memorarea posturilor de radio

Memoria aparatului poate înmagazina până la 20 de posturi de radio.

- 1 Apăsăți MENU.
- 2 Apăsăți pentru a selecta "AUTO PRESET" și apoi apăsați ENTER. Posturile sunt memorate automat, începând cu frecvențele cele mai mici și până la cele mai înalte.



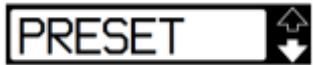
Info util

- Pentru a reveni la starea anterioară, apăsați MENU înainte de a apăsa ENTER.

Dacă un post nu poate fi memorat automat

Cel mai probabil, posturile de radio cu semnal slab vor trebui stocate manual în memoria aparatului.

- 1 Prindeți semnalul postului respectiv.
- 2 Apăsăți MENU.
- 3 Apăsăți pentru a selecta "PRESET" și apoi apăsați ENTER.



- 4 Apăsăți pentru a selecta poziția din memorie dorită și apoi apăsați ENTER. Noul post îl înlocuiește pe cel deja existent în respectiva poziție.



Info util

- Pentru a reveni la starea anterioară, apăsați MENU înainte de a apăsa ENTER, la pasul 4.

Redarea posturilor de radio memorate

Apăsăți PRESET +/- pentru a porni recepția unuia din posturile memorate.



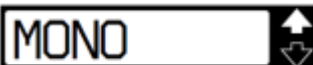
Configurarea unei recepții stereo FM în mod mono

Dacă recepția semnalului FM stereo este plină de paraziți, o puteți configura pe sunet monaural.

- 1 Apăsăți MENU.
- 2 Apăsăți pentru a selecta "ST / MONO" și apoi apăsați ENTER.



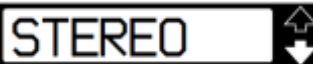
- 3 Apăsăți pentru a selecta "MONO" și apoi apăsați ENTER.



Semnalul FM va fi redat în mod monaural.

Info util

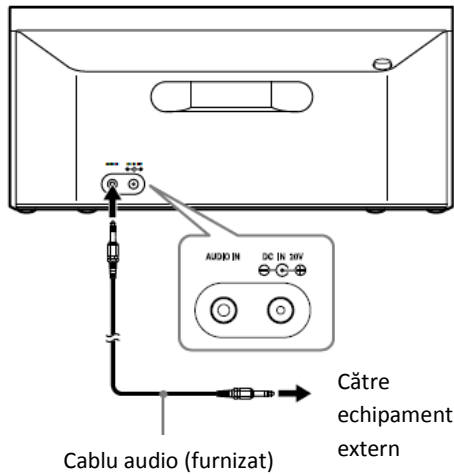
- Pentru recepție stereo, selectați "STEREO" la pasul 3.
- Pentru a reveni la starea anterioară, apăsați MENU înainte de a apăsa ENTER, la pasul 3.



Conectarea unor componente opționale

Prin intermediul boxelor acestui aparat puteți reda semnal sonor provenind de la componente opționale precum un music player portabil. Înainte de efectuarea oricăror conexiuni asigurați-vă că ați oprit alimentarea tuturor componentelor. Pentru detalii, consultați manualul de utilizare al componentului care urmează să fie conectat.

- 1 Conectați terminalul AUDIO IN, situat în partea posterioară a aparatului, la terminalul de ieșire a semnalului audio al componentului, cu ajutorul unui cablu audio.
- 2 Apăsăți pentru a porni aparatul.
- 3 Porniți și componentul conectat.
- 4 Apăsăți de mai multe ori FUNCTION până când pe ecran se afișează "AUDIO IN". Sunetul provenind de la componentul conectat este scos prin boxele acestui aparat.

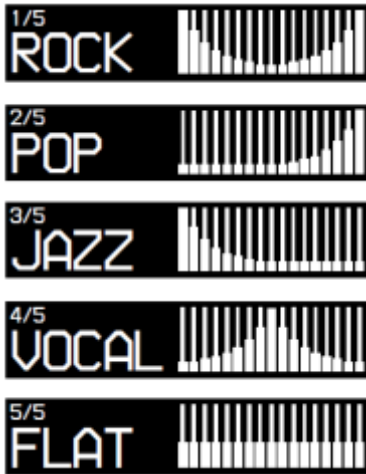


Note

- Consultați și manualul componentului conectat.
- Cablul de conectare audio furnizat poate să nu fie potrivit pentru unele echipamente auxiliare. În această situație, utilizați un cablu compatibil cu echipamentul pe care doriți să-l conectați.
- Dacă ascultați un post de radio în timp ce aveți un echipament suplimentar conectat la acest aparat, opriți echipamentul suplimentar pentru a preveni captarea de paraziți. Dacă apar paraziții chiar și atunci când echipamentul extern este oprit, deconectați-l și îndepărtați-l de aparat.

Selectarea modului de augmentare a semnalului audio (egalizor)

Puteți ajusta și caracteristicile semnalului audio. Apăsăți de mai multe ori SOUND pentru a selecta modul de redare a semnalului.



Probleme de funcționare

General

Aparatul nu pornește chiar dacă alimentatorul este conectat.

- Asigurați-vă că alimentatorul este conectat corespunzător la priza din perete.

Aparatul nu pornește la deconectarea alimentatorului.

- Verificați dacă funcția de blocare a pornirii nu este activată. (Vezi "Funcția de blocare a pornirii")
- Acumulatorul poate fi descărcat complet. În această situație, conectați alimentatorul pentru reîncărcare. (Vezi "Pregătirea sursei de alimentare")

Butoanele de pe aparat nu funcționează.

- Atunci când aparatul este oprit, nu funcționează decât butonul . Porniți aparatul pentru a putea utiliza butoanele.

Acumulatorul este descărcat.

- Conectați alimentatorul pentru a începe procesul de încărcare.

Nu se aude nici un sunet.

- Reglați volumul de la butonul VOL + / -.

Se aud paraziți.

- Asigurați-vă că aparatul nu se află lângă dispozitive precum telefoane mobile în funcțiune, etc.

Ecranul se oprește.

- Dacă nu se efectuează nici o operațiune timp de 30 de secunde, ecranul se stinge. Apăsăți DISPLAY pentru a reactiva ecranul.

Pe ecran se afișează mesajul "ERROR" iar aparatul se oprește automat.

- Dacă această situație se repetă, luați legătura cu cel mai apropiat dealer Sony.

iPod

Nu se aude nici un sunet.

- Asigurați-vă că iPod-ul este conectat corespunzător.

Operațiile nu sunt efectuate.

- Asigurați-vă că iPod-ul este conectat corespunzător.

iPod-ul nu poate fi încărcat atunci când adaptorul nu este cuplat.

- iPod-ul nu poate fi încărcat de la aparat atunci când bateria acestuia din urmă este aproape descărcată.

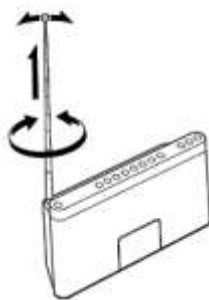
Platforma de conectare nu se poate închide.

- Țineți apăsat LOCK RELEASE pentru a putea închide platforma.

Radio

Recepția este slabă.

- Extindeți antena la lungimea sa maximă și modificați-i orientarea pentru o recepție cât mai bună.



Semnalul audio este slab sau de calitate proastă.

- Îndepărtați aparatul de televizor.

Imaginea de pe televizor este distorsionată.

- Dacă ascultați un post de radio FM la aparat, cu antena extinsă, îndepărtați aparatul de televizor.

Telecomanda

Telecomanda nu funcționează.

- Aparatul nu poate fi pornit cu telecomanda atunci când adaptorul nu este cuplat. Apăsăți butonul de pe aparat pentru pornire.
- Înlocuiți bateriile consumate ale telecomenzii cu unele noi de același tip.
- Asigurați-vă că țineți telecomanda îndreptată spre senzorul de pe aparat.
- Îndepărtați toate obstacolele dintre telecomandă și aparat.
- Asigurați-vă că senzorul de pe aparat nu este expus la lumină puternică, precum lumina directă a soarelui sau o sursă de lumină fluorescentă.
- Apropiati-vă mai mult de aparat.

Dacă problema persistă, luați legătura cu cel mai apropiat dealer Sony.

Specificații

iPod

DC out: 5V
MAX: 500mA

Radio

Gama de frecvențe

Banda	Frecvență	Pas de căutare
FM	87.5 MHz – 108 MHz	0.05 MHz

General

Boxe

Aproximativ 7,6 cm diametru, 4 Ω

Intrare

Terminal AUDIO IN (mufă jack mini stereo, Ø 3,5 mm)

Putere

20 W + 20 W (la 1% distorsiune armonică) (cu adaptorul conectat)

Alimentare

Acumulator reîncărcabil: NH - 2000 RDP

Durata de viață

Pentru detalii, vezi tabelul "Durata de viață a acumulatorului" din secțiunea "Utilizarea acumulatorului".

Alimentare externă

DC IN 20V

Dimensiuni

Aproximativ 356,0 mm × 162,8 mm × 119,7 mm (l/i/a)

Greutate

Aproximativ 1,9 kg.

Accesorii furnizate

- Telecomandă (1)
- Adaptor de alimentare pentru curent alternativ (1)
- Cablu de alimentare (1)
- Cablu audio de conectare (1)
- Universal Dock Adapter pentru iPhone (1)
- Universal Dock Adapter pentru iPhone 3G (1)

Designul și specificațiile se pot schimba fără o notificare prealabilă.

Modele de iPod compatibile

Găsiți mai jos lista modelelor de iPod compatibile. Înainte de utilizarea iPod-ului cu acest aparat, actualizați-i software-ul la ultima versiune disponibilă.



iPod nano generația a cincea (cameră video)



iPhone 3GS



iPod touch generația a doua



iPod nano generația a patra (video)



iPhone 3G



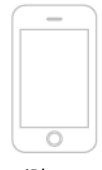
iPod touch prima generație



iPod nano generația a treia (video)



iPod clasic



iPhone



iPod nano generația a doua (aluminiu)



iPod generația a cincea (video)



iPod nano prima generație



iPod generația a patra (ecran color)



iPod generația a patra



iPod mini

Note

- În cuprinsul acestui manual, termenul "iPod" este utilizat ca referință generală la funcțiunile iPod de pe un iPhone, cu excepția situațiilor expres menționate de text sau ilustrații.
- Conectorul acestui aparat este destinat exclusiv utilizării împreună cu un iPod. Dacă utilizați echipamente care nu sunt dotate cu același tip de conector, legați-le la terminalul AUDIO IN al acestui aparat, cu ajutorul cablului audio furnizat.
- Sony nu își asumă responsabilitatea pentru eventualele pierderi sau deteriorări ale datelor înmagazinate pe iPod ca rezultat al utilizării iPod-ului împreună cu acest aparat.